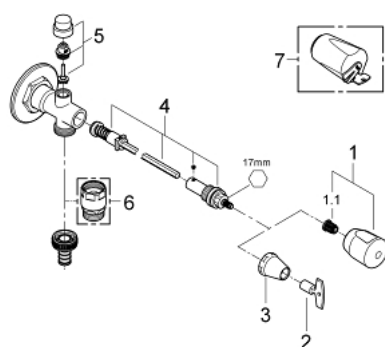


41 208 000 ZEWNĘTRZNY ZAWÓR NAŚCIENNY EUROTEC 1/2"



ELEMENTY ZAMIENNE, czerwca 2006 – now

1: główka dźwigni kompletna (Numer zamówienia 41002000)

1.1: szybkozłączka (Numer zamówienia 4184200M)

2: klucz nasadowy 1/2" (Numer zamówienia 02277000)

3: nakładka (Numer zamówienia 41006000)

4: Headpart Eurotec/Egatec 1/2" (Numer zamówienia 41024000)

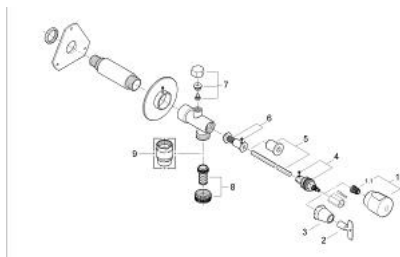
5: Pipe-vent set (as of 2006) (Numer zamówienia 41014000)

6: Rurowy zawór napowietrzający 3/4" (Numer zamówienia 41239000)*

7: główka dźwigni kompletna (Numer zamówienia 41000000)*

Akcesoria opcjonalne

41 208 000 ZEWNĘTRZNY ZAWÓR NAŚCIENNY EUROTEC 1/2"



ELEMENTY ZAMIENNE, stycznia 2002 – czerwca 2006

1: główka dźwigni kompletna (Numer zamówienia 41002000)

1.1: szybkozłączka (Numer zamówienia 4184200M)

2: klucz nasadowy (Numer zamówienia 41831000)

3: nakładka (Numer zamówienia 41006000)

4: głowica M 22x1 (Numer zamówienia 41809000)

5: trzpień (Numer zamówienia 41810000)

6: grzybek RV (Numer zamówienia 41812000)

7: zestaw napowietrzający (Numer zamówienia 41846000)

8: złącze śrubowe węża 3/4" (Numer zamówienia 41824000)

9: Rurowy zawór napowietrzający 3/4" (Numer zamówienia 41239000)*

Akcesoria opcjonalne