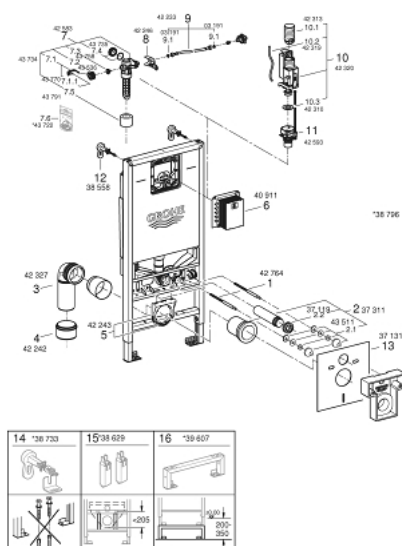


39 598 000 **RAPID SLX ZESTAW INSTALACYJNY 3 W 1, 1,13 M**

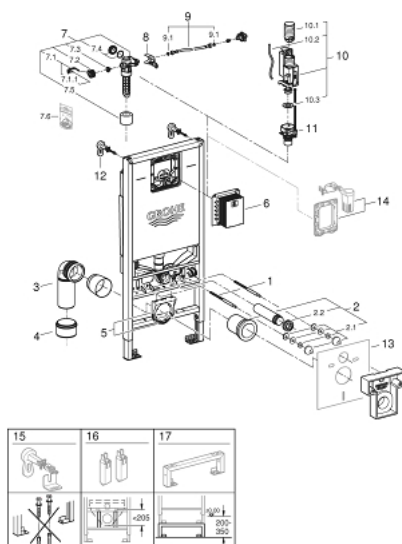


ELEMENTY ZAMIENNE, lutego 2020 – now

- 1: Trzpień gwintowany (Numer zamówienia 4276400M)
- 2: Zestaw odpływowy do WC (Numer zamówienia 37311K00)
- 2.1: mocowanie (Numer zamówienia 43511SH0)
- 2.2: łącznik (Numer zamówienia 37119000)
- 3: Kolano odpływowe DN 90 (Numer zamówienia 42327000)
- 4: redukcja do Rapid SL (Numer zamówienia 42242000)
- 5: Uchwyt do kolanka (Numer zamówienia 42243000)
- 6: Puszka rewizyjna do małych przycisków spłukujących (Numer zamówienia 40911000)
- 7: Zawór napełniający (Numer zamówienia 42583000)
- 7.1: Dźwignia (Numer zamówienia 43734000)
- 7.1.1: uszczelka (Numer zamówienia 4377000M)
- 7.2: główka zaworu, kompletna (Numer zamówienia 43536000)
- 7.3: uszczelnienia (Numer zamówienia 4375800M)
- 7.4: nasadka przykręcana (Numer zamówienia 43735000)
- 7.5: pływak zaworu, 5 szt. (Numer zamówienia 4379100M)
- 7.6: zestaw uszczelek (Numer zamówienia 43722000)*
- 8: mocowanie (Numer zamówienia 42246000)
- 9: Wąż przyłączeniowy (Numer zamówienia 42233000)
- 9.1: pierścień O (Numer zamówienia 0319100M)
- 10: Zawór spustowy AV1 z 2-pojemnościowym spłukiwaniem (Numer zamówienia 42320000)
- 10.1: Extension for overflow pipe (Numer zamówienia 42313000)
- 10.2: Pneumatic hose (Numer zamówienia 42319000)
- 10.3: uszczelka (Numer zamówienia 42310000)
- 11: Reduktor przepływu (Numer zamówienia 42593000)
- 12: Kątownik ścienny (Numer zamówienia 38558000)
- 13: Zestaw wyciszający (Numer zamówienia 37131000)
- 14: Kątowniki ściennie z regulowanym mocowaniem (Numer zamówienia 38733000)*
- 15: Przedłużka (Numer zamówienia 38629000)*
- 16: Zestaw adaptacyjny (Numer zamówienia 39607000)*

Akcesoria opcjonalne

39 598 000 **RAPID SLX ZESTAW INSTALACYJNY 3 W 1, 1,13 M**



ELEMENTY ZAMIENNE, lipca 2018 – lutego 2020

- 1: Trzpień gwintowany (Numer zamówienia 4276400M)
- 2: Zestaw odpływowy do WC (Numer zamówienia 37311K00)
- 2.1: mocowanie (Numer zamówienia 43511SH0)
- 2.2: łącznik (Numer zamówienia 37119000)
- 3: Kolano odpływowe DN 90 (Numer zamówienia 42327000)
- 4: redukcja do Rapid SL (Numer zamówienia 42242000)
- 5: Uchwyt do kolanka (Numer zamówienia 42243000)
- 6: Puszka rewizyjna do małych przycisków spłukujących (Numer zamówienia 40911000)
- 7: Zawór napełniający (Numer zamówienia 42583000)
- 7.1: Dźwignia (Numer zamówienia 43734000)
- 7.1.1: uszczelka (Numer zamówienia 4377000M)
- 7.2: główka zaworu, kompletna (Numer zamówienia 43536000)
- 7.3: uszczelnienia (Numer zamówienia 4375800M)
- 7.4: nasadka przykręcana (Numer zamówienia 43735000)
- 7.5: pływak zaworu, 5 szt. (Numer zamówienia 4379100M)
- 7.6: zestaw uszczelek (Numer zamówienia 43722000)*
- 8: mocowanie (Numer zamówienia 42246000)
- 9: Wąż przyłączeniowy (Numer zamówienia 42233000)
- 9.1: pierścień O (Numer zamówienia 0319100M)
- 10: Zawór spustowy AV1 z 2-pojemnościowym spłukiwaniem (Numer zamówienia 42320000)
- 10.1: Extension for overflow pipe (Numer zamówienia 42313000)
- 10.2: Pneumatic hose (Numer zamówienia 42319000)
- 10.3: uszczelka (Numer zamówienia 42310000)
- 11: Reduktor przepływu (Numer zamówienia 42593000)
- 12: Kątownik ścienny (Numer zamówienia 38558000)
- 13: Zestaw wyciszający (Numer zamówienia 37131000)
- 14: Zestaw do przezbiorzenia (Numer zamówienia 38796000)*
- 15: Kątowniki ścienne z regulowanym mocowaniem (Numer zamówienia 38733000)*
- 16: Przedłużka (Numer zamówienia 38629000)*
- 17: Zestaw adaptacyjny (Numer zamówienia 39607000)*

Akcesoria opcjonalne