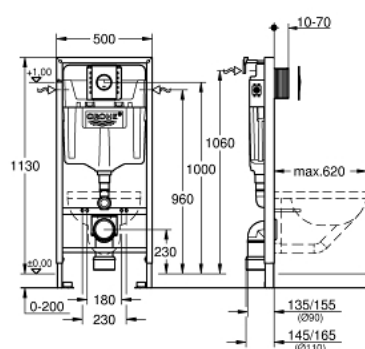


39 581 000 **RAPID SL ZESTAW INSTALACYJNY 3 W 1, 1,13 M**



OPIS PRODUKTU

- Colour: chrom
- uniwersalna sfluczka do WC, 6 - 9 l
- elementy składowe:
- stelaż do WC ściennego (38 528 001)
- przycisk sflukujący Nova Cosmopolitan S, chrom (37 601 000)
- kątownik ścienny (38 558 00M)



Exploded view diagram of the Bosch GWS 450 S1 angle grinder. The diagram shows the main body (1) with various accessories and components labeled with numbers 1 through 20. A table at the bottom lists the parts:

14	15	16	17	18	19	20
Guard	Accessories	Switch	Tool holder	Tool holder	Tool holder	Accessories

- 1: Trzpień gwintowany (Numer zamówienia 4276400M)
- 2: Zestaw odpływowy do WC (Numer zamówienia 37311K00)
- 2.1: mocowanie (Numer zamówienia 43511SH0)
- 2.2: łącznik (Numer zamówienia 3711900M)
- 3: Kolano odpływowe DN 90 (Numer zamówienia 42327000)
- 4: redukcja do Rapid SL (Numer zamówienia 42242000)
- 5: Uchwyt do kolanka (Numer zamówienia 42243000)
- 6: Kątownik ścienny (Numer zamówienia 3855800M)
- 7: Zawór napętniający (Numer zamówienia 37095000)
- 7.1: Dźwignia (Numer zamówienia 43734000)
- 7.1.1: uszczelka (Numer zamówienia 4377000M)
- 7.2: główka zaworu, kompletna (Numer zamówienia 43536000)
- 7.3: uszczelnienia (Numer zamówienia 4375800M)
- 7.4: nasadka przykręcana (Numer zamówienia 43735000)
- 7.5: pływak zaworu, 5 szt. (Numer zamówienia 4379100M)
- 7.6: zestaw uszczelek (Numer zamówienia 43722000)*
- 8: mocowanie (Numer zamówienia 42246000)
- 9: Wąż przyłączeniowy (Numer zamówienia 42233000)
- 9.1: pierścień O (Numer zamówienia 0319100M)
- 10: Zawór spustowy AV1 z 2-pojemnościowym splukiwaniem (Numer zamówienia 42320000)
- 10.1: Extension for overflow pipe (Numer zamówienia 42313000)
- 10.2: Pneumatic hose (Numer zamówienia 42319000)
- 10.3: uszczelka (Numer zamówienia 42310000)
- 11: Reduktor przepływu (Numer zamówienia 42599000)
- 12: Puszka rewizyjna do małych przycisków splukujących (Numer zamówienia 40911000)
- 13: Water Connection (Numer zamówienia 48561000)
- 14: Kryza tłumiąca (Numer zamówienia 42300000)*
- 15: Retrofit kit for shower toilets Sensia Arena and IGS (Numer zamówienia 40899000)*
- 16: Zestaw wyciszający (Numer zamówienia 37131000)*
- 17: Kątowniki ściennie z regulowanym mocowaniem (Numer zamówienia 38733000)*
- 18: Przedłużka (Numer zamówienia 38629000)*
- 19: Zestaw adaptacyjny (Numer zamówienia 38779000)*
- 20: Adapter 4,5 l do spluczki GD2 (Numer zamówienia 42333000)*

Akcesoria opcjonalne