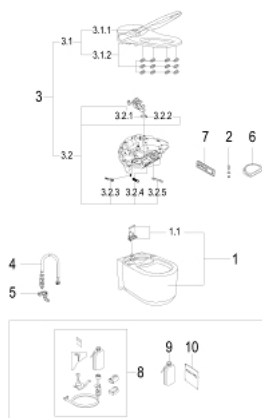


39 354 SH1 GROHE SENSIA ARENA TOALETA MYJĄCA DO MONTAŻU Z PODTYNKOWYM SYSTEMEM SPŁUKUJĄCYM



ELEMENTY ZAMIENNE, sierpnia 2017 – now

- 1: Ceramika WC (Numer zamówienia 14937000)
 - 1.1: Fixing member rear (Numer zamówienia 14969000)
 - 2: Anti-theft screw (Numer zamówienia 14972000)
 - 3: E-bidet unit (Numer zamówienia 14976000)
 - 3.1: pokrywa (Numer zamówienia 14979000)
 - 3.1.1: WC lid (Numer zamówienia 14925SH0)
 - 3.1.2: Deska sedesowa (Numer zamówienia 14924SH0)
 - 3.2: Base plate assembly (Numer zamówienia 14978000)
 - 3.2.1: Strumień (Numer zamówienia 14929000)
 - 3.2.2: Strumień (Numer zamówienia 14928000)
 - 3.2.3: Filter (Numer zamówienia 14927000)
 - 3.2.4: Air filter (Numer zamówienia 14933000)
 - 3.2.5: Nozzle guard (Numer zamówienia 14933000)
 - 4: Connection hose assembly (Numer zamówienia 14974000)
 - 5: Hose clip (Numer zamówienia 14971000)
 - 6: Ochrona przed chłapaniem (Numer zamówienia 14936000)
 - 7: Pilot zdalnego sterowania (Numer zamówienia 14926001)
 - 7: Pilot zdalnego sterowania (Numer zamówienia 14926002)
 - 8: Zestaw do odkamieniania (Numer zamówienia 46978001)*
 - 9: Descaler bottle (Numer zamówienia 46979000)*
 - 10: Odkamieniacz do toalet myjących (Numer zamówienia 4697700M)*
- Akcesoria opcjonalne