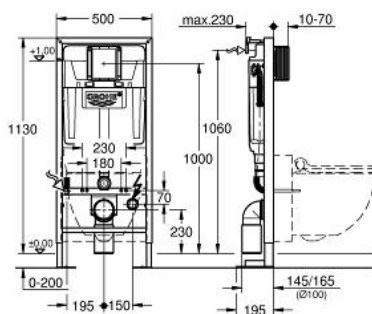


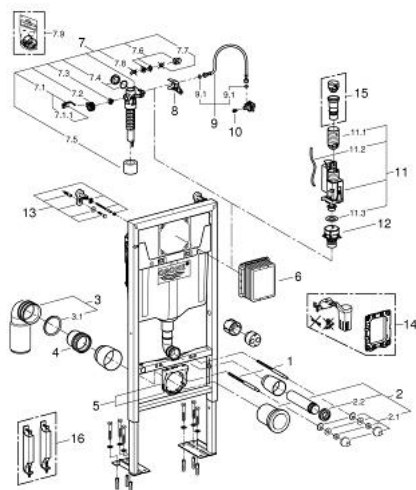
39 128 000 **RAPID SL FOR GROHE SENSIA IGS SHOWER WC**



OPIS PRODUKTU

- uniwersalna sfluczka do WC, 6 - 9 l
- wysokość zabudowy 1,13 m
- do montażu przyściennego lub montażu w ścianie szkieletowej
- rama stalowa, powlekana proszkowo, samonośna
- do suchej zabudowy, kompletny montaż wstępny
- ustalone przyłącza do obiektu
- z szybką regulacją i blokadą wysokości
- materiał mocujący
- dopuszczenie NF
- kontrola TÜV
- 2 sworznie mocujące WC
- mocowanie ceramiki
- do ceramiki WC o małej powierzchni (< 205 mm) niezbędny jest zestaw adaptacyjny 38 779 000
- rozstaw śrub 180/230 mm
- kolanko odpływowe z PVC Ø 90 mm
- regulacja głębokości zabudowy
- kształtka redukcyjna Ø 90/110 mm
- zestaw dopływowy i odpływowy
- sfluczka do WC, 6 - 9 l
- ustawienie fabryczne 6l i 3l
- pneumatyczny zawór odpływowy z 3 funkcjami: 2-pojemn., Start/Stop lub bez przerywania
- przyłącze wodne z tyłu
- armatura I klasy głośności
- izolowana przeciwwoszeniowo
- przyłącze wodne 1/2" z wbudowanym zaworem kątowym i przyłączem
- do instalacji puszk rewizyjno - ochronnej nie są wymagane narzędzia
- do montażu pionowego i poziomego
- 2 kątowniki ścienne z materiałem mocującym
- rura do przyłącza wody GROHE Sensia
- ukryte gniazdo zasilania
- szablon do umiejscowienia przyłącza elektrycznego

39 128 000 **RAPID SL FOR GROHE SENSIA IGS SHOWER WC**



ELEMENTY ZAMIENNE, marca 2014 – now

- 1: Trzpień gwintowany (Numer zamówienia 4276400M)
 - 2: Zestaw odpływowy do WC (Numer zamówienia 37311K00)
 - 2.1: mocowanie (Numer zamówienia 43511SH0)
 - 2.2: łącznik (Numer zamówienia 37119000)
 - 3: Kolanko odpływu (Numer zamówienia 42216000)
 - 3.1: pierścień O (Numer zamówienia 4207700M)
 - 4: Rura dystansowa 3" (Numer zamówienia 42766000)
 - 5: Uchwyt do kolanka (Numer zamówienia 42243000)
 - 6: Puszka rewizyjna (Numer zamówienia 66791000)
 - 7: Zawór napełniający (Numer zamówienia 37095000)
 - 7.1: Dźwignia (Numer zamówienia 43734000)
 - 7.1.1: uszczelka (Numer zamówienia 4377000M)
 - 7.2: głowka zaworu, kompletna (Numer zamówienia 43536000)
 - 7.3: uszczelnienia (Numer zamówienia 4375800M)
 - 7.4: nasadka przykręcana (Numer zamówienia 43735000)
 - 7.5: pływak zaworu, 5 szt. (Numer zamówienia 4379100M)
 - 7.6: zestaw uszczelek (Numer zamówienia 43722000)*
 - 8: mocowanie (Numer zamówienia 42246000)
 - 9: Wąż przyłączeniowy (Numer zamówienia 42233000)
 - 9.1: pierścień O (Numer zamówienia 0319100M)
 - 10: głowica (Numer zamówienia 42385000)
 - 11: Zawór spustowy AV1 z 2-pojemnościowym splukiwaniem (Numer zamówienia 42320000)
 - 11.1: Extension for overflow pipe (Numer zamówienia 42313000)
 - 11.2: Pneumatic hose (Numer zamówienia 42319000)
 - 11.3: uszczelka (Numer zamówienia 42310000)
 - 12: Gniazdo zaworu do GD2 (Numer zamówienia 42315000)
 - 13: Kątownik ścienny (Numer zamówienia 3855800M)*
 - 14: Zestaw do przebrojenia (Numer zamówienia 38796000)*
 - 15: Adapter 4,5 l do spluczki GD2 (Numer zamówienia 42333000)*
 - 16: Zestaw adaptacyjny (Numer zamówienia 38779000)*
- Aksesoria opcjonalne