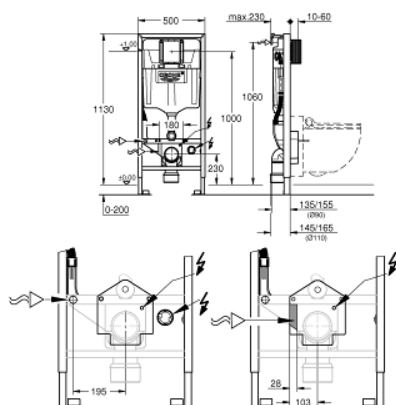


39 112 001 **RAPID SL STELAŻ PODTYNKOWY DO TOALETY MYJĄCEJ GROHE SENSIA**

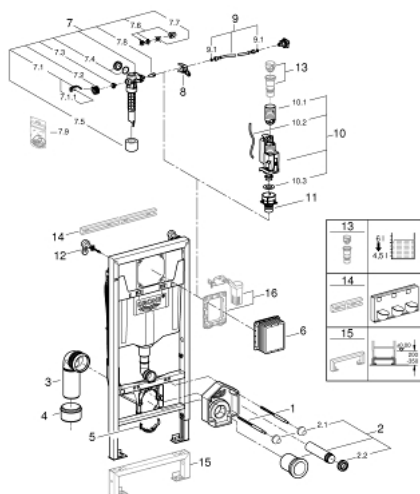


OPIS PRODUKTU

- uniwersalna sfluczka do WC, 6 - 9 l
- z przyłączem do toalet myjących GROHE Sensia (Sensia IGS/Sensia Arena)
- do montażu przyściennego lub montażu w ścianie szkieletowej
- do suchej zabudowy, kompletny montaż wstępny
- z szybką regulacją i blokadą wysokości
- materiał mocujący
- kontrola TÜV
- 2 sworznie mocujące WC
- mocowanie ceramiki
- rozstaw śrub 180/230 mm
- PP - kolano odpływowe Ø 90 mm
- regulacja głębokości zabudowy
- kształtka redukcyjna Ø 90/110 mm
- zestaw dopływowy i odpływowy
- sfluczka GD2, 6-9 l z następującymi funkcjami:
- ustawienie fabryczne 6l i 3l
- pneumatyczny zawór odpływowy z 3 funkcjami: 2-pojemn., Start/Stop lub bez przerywania
- przyłącze wodne z tyłu
- armatura I klasy głośności
- izolowana przeciwwoszeniowo
- przyłącze wodne ½" z wbudowanym zaworem kątowym i przyłączem
- do instalacji puszk rewizyjno - ochronnej nie są wymagane narzędzia
- do montażu pionowego i poziomego
- zawiera kątowniki ścienne Rapid SL 38 558 00M do instalacji
- uniwersalne przyłącze wody do toalet myjących GROHE Sensia Arena i Sensia IGS
- ukryte gniazdo zasilania
- szablon do umiejscowienia przyłącza elektrycznego
- do montażu małych przycisków sflukujących niezbędna jest mała puszka rewizyjna 40 911 000 (zamawiana osobno)



39 112 001 **RAPID SL STELAŻ PODTYNKOWY DO TOALETY MYJĄCEJ GROHE SENSIA**



ELEMENTY ZAMIENNE, września 2015 – now

- 1: Trzpień gwintowany (Numer zamówienia 4276400M)
 - 2: Zestaw odpływowy do WC (Numer zamówienia 37311K00)
 - 2.1: mocowanie (Numer zamówienia 43511SH0)
 - 2.2: łącznik (Numer zamówienia 37119000)
 - 3: Kolano odpływowe DN 90 (Numer zamówienia 42327000)
 - 4: redukcja do Rapid SL (Numer zamówienia 42242000)
 - 5: Uchwyt do kolanka (Numer zamówienia 42243000)
 - 6: Puszka rewizyjna (Numer zamówienia 66791000)
 - 7: Zawór napełniający (Numer zamówienia 37095000)
 - 7.1: Dźwignia (Numer zamówienia 43734000)
 - 7.1.1: uszczelka (Numer zamówienia 4377000M)
 - 7.2: główka zaworu, kompletna (Numer zamówienia 43536000)
 - 7.3: uszczelnienia (Numer zamówienia 4375800M)
 - 7.4: nasadka przykręcana (Numer zamówienia 43735000)
 - 7.5: pływak zaworu, 5 szt. (Numer zamówienia 4379100M)
 - 7.6: zestaw uszczelek (Numer zamówienia 43722000)*
 - 8: mocowanie (Numer zamówienia 42246000)
 - 9: Wąż przyłączeniowy (Numer zamówienia 42233000)
 - 9.1: pierścień O (Numer zamówienia 0319100M)
 - 10: Zawór spustowy AV1 z 2-pojemnościowym splukiwaniem (Numer zamówienia 42320000)
 - 10.1: Extension for overflow pipe (Numer zamówienia 42313000)
 - 10.2: Pneumatic hose (Numer zamówienia 42319000)
 - 10.3: uszczelka (Numer zamówienia 42310000)
 - 11: Gniazdo zaworu do GD2 (Numer zamówienia 42315000)
 - 12: Kątownik ścienny (Numer zamówienia 3855800M)
 - 13: Adapter 4,5 l do spluczki GD2 (Numer zamówienia 42333000)*
 - 14: szyna podstawowa (Numer zamówienia 37310000)*
 - 15: Przedłużka (Numer zamówienia 38629000)*
 - 16: Zestaw do przebrojenia (Numer zamówienia 38796000)*
- Akcesoria opcjonalne