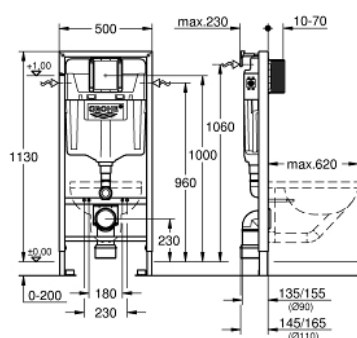


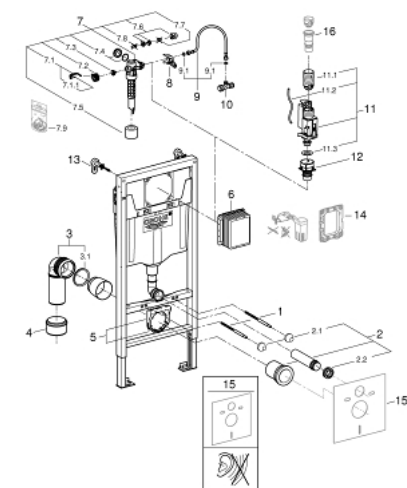
39 069 000 **SOLIDO ZESTAW 2 W 1 DO WC, WYSOKOŚĆ ZABUDOWY 1,13 M**

## OPIS PRODUKTU

- spłuczka do WC, 6 - 9 l
- elementy składowe:
- Solido zestaw 2 w 1 (38 939 000)
- 2 kątowniki ścienne z materiałem mocującym



## 39 069 000 **SOLIDO ZESTAW 2 W 1 DO WC, WYSOKOŚĆ ZABUDOWY 1,13 M**



### ELEMENTY ZAMIENNE, września 2013 – now

- 1: Trzpień gwintowany (Numer zamówienia 4276400M)
- 2: Zestaw odpływowy do WC (Numer zamówienia 37311K00)
- 2.1: mocowanie (Numer zamówienia 43511SH0)
- 2.2: łącznik (Numer zamówienia 37119000)
- 3: Kolano odpływowe DN 90 (Numer zamówienia 42327000)
- 4: redukcja do Rapid SL (Numer zamówienia 42242000)
- 5: Uchwyt do kolanka (Numer zamówienia 42243000)
- 6: Puszka rewizyjna (Numer zamówienia 66791000)
- 7: Zawór napełniający (Numer zamówienia 37095000)
- 7.1: Dźwignia (Numer zamówienia 43734000)
- 7.1.1: uszczelka (Numer zamówienia 4377000M)
- 7.2: główka zaworu, kompletna (Numer zamówienia 43536000)
- 7.3: uszczelnienia (Numer zamówienia 4375800M)
- 7.4: nasadka przykręcana (Numer zamówienia 43735000)
- 7.5: pływak zaworu, 5 szt. (Numer zamówienia 4379100M)
- 7.6: zestaw uszczelek (Numer zamówienia 43722000)\*
- 8: mocowanie (Numer zamówienia 42246000)
- 9: Wąż przyłączeniowy (Numer zamówienia 42233000)
- 9.1: pierścień O (Numer zamówienia 0319100M)
- 10: zawór kątowy (Numer zamówienia 43821000)
- 11: Zawór spustowy AV1 z 2-pojemnościowym spłukiwaniem (Numer zamówienia 42320000)
- 11.1: Extension for overflow pipe (Numer zamówienia 42313000)
- 11.2: Pneumatic hose (Numer zamówienia 42319000)
- 11.3: uszczelka (Numer zamówienia 42310000)
- 12: Gniazdo zaworu do GD2 (Numer zamówienia 42315000)
- 13: Kątownik ścienny (Numer zamówienia 3855800M)
- 14: Zestaw do przebrożenia (Numer zamówienia 38796000)\*
- 15: Zestaw wyciszający (Numer zamówienia 37131000)\*
- 16: Adapter 4,5 l do spłuczki GD2 (Numer zamówienia 42333000)\*

Akcesoria opcjonalne