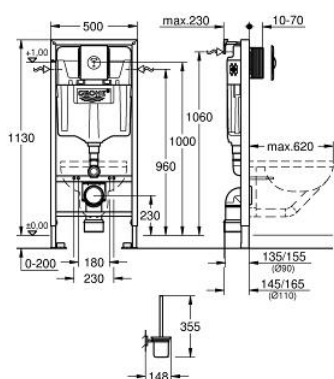


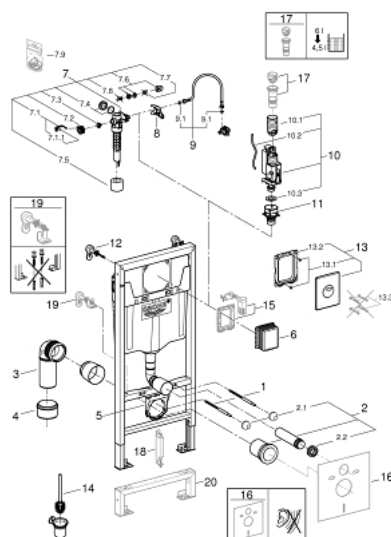
## 38 998 000 **SOLIDO DO WC ŚCIENNEGO**



### OPIS PRODUKTU

- spłuczka do WC, 6 - 9 l
- z funkcją Stop
- wysokość zabudowy 1,20 m
- do montażu przyściennego lub montażu w ścianie szkieletowej
- rama stalowa, powlekana proszkowo, samonośna
- do suchej zabudowy, kompletny montaż wstępny
- ustalone przyłącza do obiektu
- z szybką regulacją i blokadą wysokości
- materiał mocujący
- kontrola TÜV
- 2 sworznie mocujące WC
- mocowanie ceramiki
- do ceramiki WC o małej powierzchni (< 205 mm) niezbędny jest zestaw adaptacyjny 38 779 000
- rozstaw śrub 180/230 mm
- kolanko odpływowe z polietylenu Ø 90 mm
- regulacja głębokości zabudowy
- kształtka redukcyjna Ø 90/110 mm
- zestaw dopływowy i odpływowy
- przyłącze wodne ze strony lewej, prawej, od tyłu lub od góry
- armatura I klasy głośności
- izolowana przeciwwoszeniowo
- przyłącze wodne ½" z wbudowanym zaworem kątowym i przyłączem
- skracana puszka rewizyjno-ochronna, montowana pionowo
- including flush plate Skate
- montaż pionowy i poziomy
- 156 x 197 mm
- z ABS
- GROHE Long-Life trwała powłoka
- GROHE Water Saving mniejsze zużycie wody
- 2 kątowniki ścienne z materiałem mocującym
- toilet brush set, wall mounted

## 38 998 000 **SOLIDO DO WC ŚCIENNEGO**



### ELEMENTY ZAMIENNE, czerwca 2016 – now

- 1: Trzpień gwintowany (Numer zamówienia 4276400M)
  - 2: Zestaw odpływowy do WC (Numer zamówienia 37311K00)
  - 2.1: mocowanie (Numer zamówienia 43511SH0)
  - 2.2: łącznik (Numer zamówienia 37119000)
  - 3: Kolano odpływowe DN 90 (Numer zamówienia 42327000)
  - 4: redukcja do Rapid SL (Numer zamówienia 42242000)
  - 5: Uchwyt do kolanka (Numer zamówienia 42243000)
  - 6: Puszka rewizyjna (Numer zamówienia 66791000)
  - 7: Zawór napełniający (Numer zamówienia 37095000)
  - 7.1: Dźwignia (Numer zamówienia 43734000)
  - 7.1.1: uszczelka (Numer zamówienia 4377000M)
  - 7.2: główka zaworu, kompletna (Numer zamówienia 43536000)
  - 7.3: uszczelnienia (Numer zamówienia 4375800M)
  - 7.4: nasadka przykręcana (Numer zamówienia 43735000)
  - 7.5: pływak zaworu, 5 szt. (Numer zamówienia 4379100M)
  - 7.6: zestaw uszczelek (Numer zamówienia 43722000)\*
  - 8: mocowanie (Numer zamówienia 42246000)
  - 9: Wąż przyłączeniowy (Numer zamówienia 42233000)
  - 9.1: pierścień O (Numer zamówienia 0319100M)
  - 10: Zawór spustowy AV1 z 2-pojemnościowym spłukiwaniem (Numer zamówienia 42320000)
  - 10.1: Extension for overflow pipe (Numer zamówienia 42313000)
  - 10.2: Pneumatic hose (Numer zamówienia 42319000)
  - 10.3: uszczelka (Numer zamówienia 42310000)
  - 11: Gniazdo zaworu do GD2 (Numer zamówienia 42315000)
  - 12: Kątownik ścienny (Numer zamówienia 3855800M)
  - 13: Przycisk uruchamiający (Numer zamówienia 38861000)
  - 13.1: śruba (Numer zamówienia 6636200M)
  - 13.2: rama mocująca (Numer zamówienia 43207000)
  - 13.3: Zestaw mocujący (Numer zamówienia 4308500M)\*
  - 13.4: Zestaw mocujący (Numer zamówienia 4215800M)\*
  - 14: Szczotka zapasowa (Numer zamówienia 40392000)
  - 15: Zestaw do przezbiorzenia (Numer zamówienia 38796000)\*
  - 16: Zestaw wyciszający (Numer zamówienia 37131000)\*
  - 17: Adapter 4,5 l do spłuczki GD2 (Numer zamówienia 42333000)\*
  - 18: Zestaw adaptacyjny (Numer zamówienia 38779000)\*
  - 19: Kątowniki ściennie z regulowanym mocowaniem (Numer zamówienia 38733000)\*
  - 20: Przedłużka (Numer zamówienia 38629000)\*
- Akcesoria opcjonalne