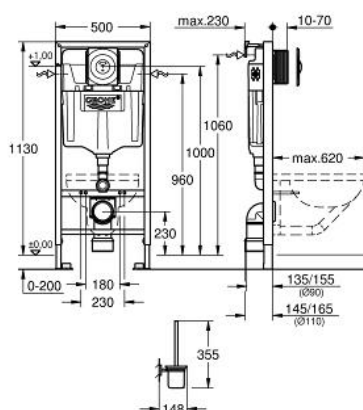


38 997 000 **SOLIDO DO WC ŚCIENNEGO**



OPIS PRODUKTU (1/2)

- uniwersalna spłuczka do WC, 6 - 9 l
- wysokość zabudowy 1,13 m
- do montażu przyściennego lub montażu w ścianie szkieletowej
- rama stalowa, powlekana proszkowo, samonośna
- do suchej zabudowy
- ustalone przyłącza do obiektu
- z szybką regulacją i blokadą wysokości
- materiał mocujący
- 2 sworznie mocujące WC
- mocowanie ceramiki
- do ceramiki WC o małej powierzchni (< 205 mm) niezbędny jest zestaw adaptacyjny 38 779 000
- rozstaw śrub 180/230 mm
- kształtka redukcyjna Ø 90 mm
- kolanko odpływowe z polietylenu DN 90/110
- zestaw dopływowy i odpływowy
- spłuczka do WC, 6 - 9 l
- ustawienie fabryczne 6 l i 3 l
- pneumatyczny zawór odpływowy z 3 funkcjami: 2-pojemn., Start/Stop lub bez przerywania
- przyłącze wodne ze strony lewej, prawej, od tyłu lub od góry
- armatura I klasy głośności
- izolowana przeciwwoszeniowo
- zawór kątowy DN 15
- montaż węża przyłączeniowego bez użycia narzędzi
- do instalacji puszek rewizyjno - ochronnej nie są wymagane narzędzia
- do montażu pionowego
- płyta pokrywająca Surf
- montaż pionowy lub poziomy
- 156 x 197 mm
- rozeta chromowana
- z ABS
- GROHE Water Saving mniejsze zużycie wody

Pure Freude
an Wasser

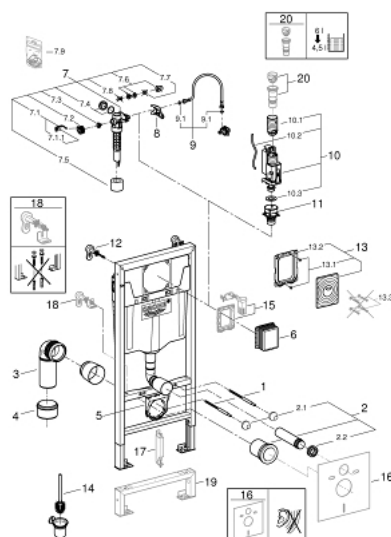


38 997 000 **SOLIDO DO WC ŚCIENNEGO**

OPIS PRODUKTU (2/2)

- GROHE Long-Life trwała powłoka
- 2 kątowniki ściennie z materiałem mocującym
- toilet brush set, wall mounted

38 997 000 **SOLIDO DO WC ŚCIENNEGO**



ELEMENTY ZAMIENNE, lipca 2016 – now

- 1: Trzpień gwintowany (Numer zamówienia 4276400M)
 - 2: Zestaw odpływowy do WC (Numer zamówienia 37311K00)
 - 2.1: mocowanie (Numer zamówienia 43511SH0)
 - 2.2: łącznik (Numer zamówienia 37119000)
 - 3: Kolano odpływowe DN 90 (Numer zamówienia 42327000)
 - 4: redukcja do Rapid SL (Numer zamówienia 42242000)
 - 5: Uchwyt do kolanka (Numer zamówienia 42243000)
 - 6: Puszka rewizyjna (Numer zamówienia 66791000)
 - 7: Zawór napełniający (Numer zamówienia 37095000)
 - 7.1: Dźwignia (Numer zamówienia 43734000)
 - 7.1.1: uszczelka (Numer zamówienia 4377000M)
 - 7.2: główka zaworu, kompletna (Numer zamówienia 43536000)
 - 7.3: uszczelnienia (Numer zamówienia 4375800M)
 - 7.4: nasadka przykręcana (Numer zamówienia 43735000)
 - 7.5: pływak zaworu, 5 szt. (Numer zamówienia 4379100M)
 - 7.6: zestaw uszczelek (Numer zamówienia 43722000)*
 - 8: mocowanie (Numer zamówienia 42246000)
 - 9: Wąż przyłączeniowy (Numer zamówienia 42233000)
 - 9.1: pierścień O (Numer zamówienia 0319100M)
 - 10: Zawór spustowy AV1 z 2-pojemnościowym spłukiwaniem (Numer zamówienia 42320000)
 - 10.1: Extension for overflow pipe (Numer zamówienia 42313000)
 - 10.2: Pneumatic hose (Numer zamówienia 42319000)
 - 10.3: uszczelka (Numer zamówienia 42310000)
 - 11: Gniazdo zaworu do GD2 (Numer zamówienia 42315000)
 - 12: Kątownik ścienny (Numer zamówienia 3855800M)
 - 13: Przycisk uruchamiający (Numer zamówienia 38861000)
 - 13.1: śruba (Numer zamówienia 6636200M)
 - 13.2: rama mocująca (Numer zamówienia 43207000)
 - 13.3: Zestaw mocujący (Numer zamówienia 4308500M)*
 - 13.4: Zestaw mocujący (Numer zamówienia 4215800M)*
 - 14: Szczotka zapasowa (Numer zamówienia 40392000)
 - 15: Zestaw do przebrojenia (Numer zamówienia 38796000)*
 - 16: Zestaw wyciszający (Numer zamówienia 37131000)*
 - 17: Zestaw adaptacyjny (Numer zamówienia 38779000)*
 - 18: Kątowniki ściennie z regulowanym mocowaniem (Numer zamówienia 3873000)*
 - 19: Przedłużka (Numer zamówienia 38629000)*
 - 20: Adapter 4,5 l do spłuczki GD2 (Numer zamówienia 42333000)*
- Akcesoria opcjonalne