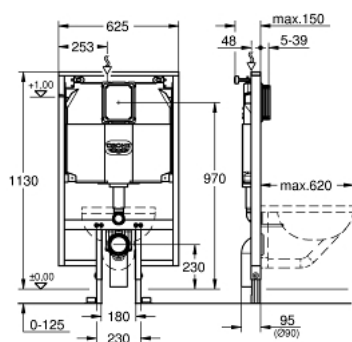


## 38 994 000 **RAPID SL STELAŻ DO WC 80 MM; WYSOKOŚĆ INSTALACJI 1,13 M**

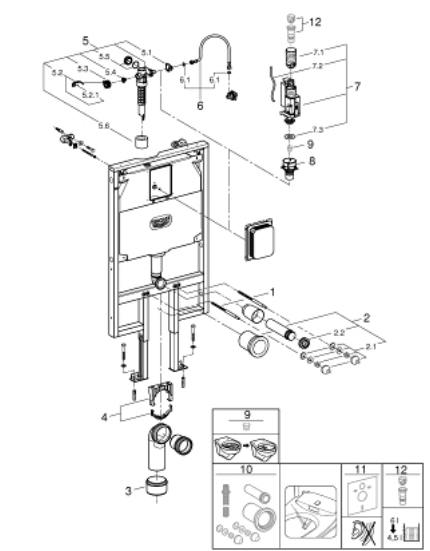


### OPIS PRODUKTU

- szerokość stelaża 0,62 m
- do małych, wąskich łazienek
- do montażu przyściennego lub montażu w ścianie szkieletowej
- rama stalowa, powlekana proszkowo, samonośna
- do suchej zabudowy, kompletny montaż wstępny
- ustalone przyłącza do obiektu
- z szybką regulacją i blokadą wysokości
- materiał mocujący
- kontrola TÜV
- 2 sworznie mocujące WC
- mocowanie ceramiki
- rozstaw śrub 180/230 mm
- PP - kolano odpływowe Ø 90 mm
- regulacja głębokości zabudowy
- PP reduktor Ø 90/110 mm
- zestaw dopływowy i odpływowy
- zbiornik spłukujący 80 mm, 6-9 l
- ustawienie fabryczne 6l i 3l
- pneumatyczny zawór odpływowy z 3 funkcjami: 2-pojemn., Start/Stop lub bez przerywania
- dopływ wody od góry lub z tyłu
- armatura I klasy głośności
- izolowana przeciwwoszeniowo
- przyłącze wody ½"m beznarzędziowy montaż wężyka
- do instalacji puszk rewizyjno - ochronnej nie są wymagane narzędzia
- do montażu pionowego
- zawiera kątowniki ścienne Rapid SL 38 558 00M do instalacji
- w celu montażu małych przycisków spłukujących należy zamówić puszkę rewizyjną 40 949 000 (zamawiany osobno)



## 38 994 000 **RAPID SL STELAŻ DO WC 80 MM; WYSOKOŚĆ INSTALACJI 1,13 M**



### ELEMENTY ZAMIENNE, styczeń 2021 – now

- 1: Trzpień gwintowany (Numer zamówienia 4276400M)
- 2: Zestaw odpływowy do WC (Numer zamówienia 37311K00)
- 2.1: mocowanie (Numer zamówienia 43511SH0)
- 2.2: łącznik (Numer zamówienia 37119000)
- 3: redukcja do Rapid SL (Numer zamówienia 42242000)
- 4: Rura dystansowa 3" (Numer zamówienia 42766000)
- 5: Uchwyt do kolanka (Numer zamówienia 42243000)
- 6: Zawór napełniający (Numer zamówienia 43991000)
- 6.1: Valve support (Numer zamówienia 43995000)
- 6.2: Dźwignia (Numer zamówienia 43734000)
- 6.2.1: uszczelka (Numer zamówienia 4377000M)
- 6.3: głowka zaworu, kompletna (Numer zamówienia 43536000)
- 6.4: uszczelnienia (Numer zamówienia 4375800M)
- 6.5: nasadka przykręcana (Numer zamówienia 43735000)
- 6.6: pływak zaworu, 5 szt. (Numer zamówienia 4379100M)
- 7: Wąż przyłączeniowy (Numer zamówienia 42233000)
- 7.1: pierścień O (Numer zamówienia 0319100M)
- 8: głowica (Numer zamówienia 42385000)
- 9: Zawór spustowy AV1 z 2-pojemnościowym splukiwaniem (Numer zamówienia 42320000)
- 9.1: Extension for overflow pipe (Numer zamówienia 42313000)
- 9.2: Pneumatic hose (Numer zamówienia 42319000)
- 9.3: uszczelka (Numer zamówienia 42310000)
- 10: Gniazdo zaworu do GD2 (Numer zamówienia 42315000)
- 11: Zestaw wyciszający (Numer zamówienia 37131000)\*
- 12: Kryza tłumiąca (Numer zamówienia 42300000)\*
- 13: Adapter 4,5 l do spluczki GD2 (Numer zamówienia 42333000)\*
- 14: Retrofit kit for shower toilets Sensia Arena and IGS (Numer zamówienia 40899000)\*

Akcesoria opcjonalne