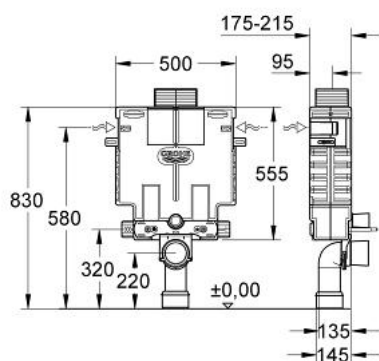


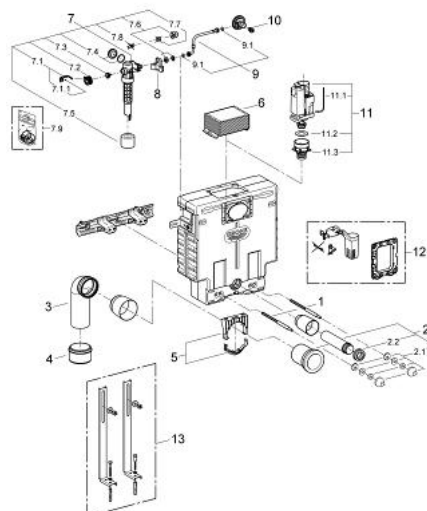
## 38 962 000 **RENOBLOCK**



### OPIS PRODUKTU

- ze spluczką do WC 6 - 9 l
- wysokość zabudowy 0,82 m
- uruchamianie z przodu lub z góry
- wyciszająca obudowa styropianowa o zwartej konstrukcji
- łączniki do zamocowania modułu
- do montażu pojedynczego lub szynowego
- szyna ścienna z osprzętem mocującym do montażu pojedynczego
- 2 sworznie mocujące WC
- rozstaw śrub 180/230 mm
- mocowanie ceramiki
- kolanko odpływowe z polietylenu Ø 90 mm
- regulacja głębokości zabudowy
- kształtka redukcyjna Ø 90/110 mm
- zestaw dopływowy i odpływowy
- spluczka do WC, 6 - 9 l
- pneumatyczny zawór odpływowy z 3 funkcjami: 2-pojemn., Start/Stop lub bez przerywania
- przyłącze wodne z lewej/prawej strony lub od góry
- armatura I klasy głośności
- izolowana przeciwwoszeniowo
- przyłącze wodne DN 15
- zawór kątowy DN 15
- skracana puszka rewizyjno-ochronna
- bez przycisku uruchamiającego

## 38 962 000 **RENOBLOCK**



### **ELEMENTY ZAMIENNE**, lutego 2013 – now

- 1: Trzpień gwintowany (Numer zamówienia 4276400M)
- 2: Zestaw odpływowy do WC (Numer zamówienia 37311K00)
- 2.1: mocowanie (Numer zamówienia 43511SH0)
- 2.2: łącznik (Numer zamówienia 37119000)
- 3: Kolano odpływowe DN 90 (Numer zamówienia 42327000)
- 4: redukcja do Rapid SL (Numer zamówienia 42242000)
- 5: Uchwyt do kolanka (Numer zamówienia 42243000)
- 6: kominek inspekcyjny do systemu sflukującego (Numer zamówienia 42326000)
- 7: Zawór napełniający (Numer zamówienia 37095000)
- 7.1: Dźwignia (Numer zamówienia 43734000)
- 7.1.1: uszczelka (Numer zamówienia 4377000M)
- 7.2: głowka zaworu, kompletna (Numer zamówienia 43536000)
- 7.3: uszczelnienia (Numer zamówienia 4375800M)
- 7.4: nasadka przykręcana (Numer zamówienia 43735000)
- 7.5: pływak zaworu, 5 szt. (Numer zamówienia 4379100M)
- 7.6: zestaw uszczelek (Numer zamówienia 43722000)\*
- 8: mocowanie (Numer zamówienia 42195000)
- 9: przelew (Numer zamówienia 43325000)
- 9.1: pierścień O (Numer zamówienia 0319100M)
- 10: głowica (Numer zamówienia 42385000)
- 11: Discharge valve AV1 complete (Numer zamówienia 42314000)
- 11.1: Pneumatic hose (Numer zamówienia 42319000)
- 11.2: uszczelka (Numer zamówienia 42310000)
- 11.3: Gniazdo zaworu do GD2 (Numer zamówienia 42315000)
- 12: Zestaw do przezbiorzenia (Numer zamówienia 38796000)\*
- 13: Wsporniki nośne (Numer zamówienia 37304000)\*

Akcesoria opcjonalne