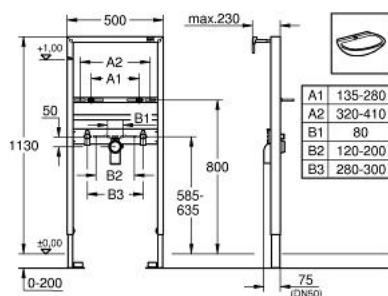


38 960 000 **SOLIDO SOLIDO DO UMYWALKI**

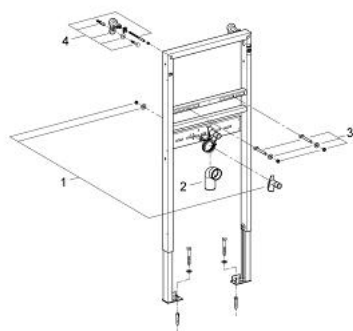


OPIS PRODUKTU

- do baterii jednootworowej
- wysokość zabudowy 1,13 m
- do montażu przyściennego lub montażu w ścianie szkieletowej
- rama stalowa, powlekana proszkowo, samonośna
- do suchej zabudowy, kompletny montaż wstępny
- ustalone przyłącza do obiektu
- z szybką regulacją i blokadą wysokości
- materiał mocujący
- kontrola TÜV
- trzpienie mocujące do umywalki M10, z mocowaniem ceramiki
- rozstaw śrub zmienny
- kolanko odpływu DN 50
- uszczelka Ø 32 mm
- 2 izolowane akustycznie przyłącza armatury DN 15
- bez wyposażenia do montażu przyściennego



38 960 000 **SOLIDO SOLIDO DO UMYWALKI**



ELEMENTY ZAMIENNE, maja 2011 – now

- 1: przyłącze armatury (Numer zamówienia 42944000)
- 2: kolano odpływowe Rapid SL (Numer zamówienia 42943000)
- 3: mocowanie umywalki (Numer zamówienia 42247000)
- 4: Kątownik ścienny (Numer zamówienia 3855800M)