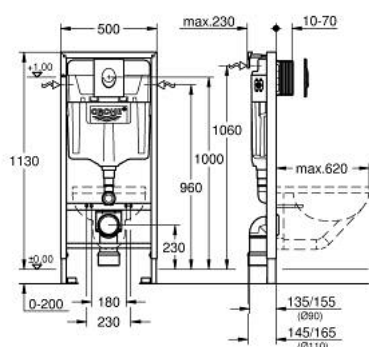


## 38 956 000 **SOLIDO ZESTAW INSTALACYJNY 3 W 1, 1,13 M**

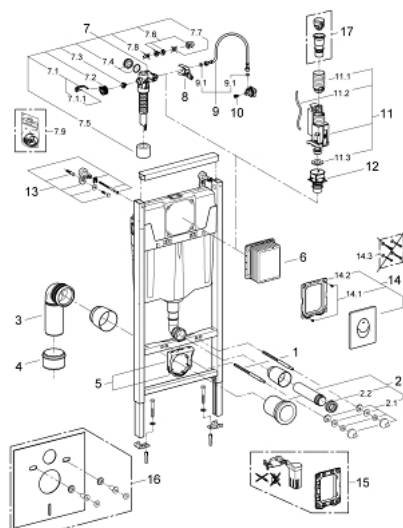


### OPIS PRODUKTU

- Colour: chrom
- spłuczka do WC, 6 - 9 l
- elementy składowe:
- stelaż do WC ściennego (38 528 001)
- Skate Air przycisk spłukujący, wykończenie chromowane, montaż pionowy (38 505 000)
- 2 kątowniki ścienne z materiałem mocującym



## 38 956 000 **SOLIDO ZESTAW INSTALACYJNY 3 W 1, 1,13 M**



### ELEMENTY ZAMIENNE, października 2012 – now

- 1: Trzpień gwintowany (Numer zamówienia 4276400M)
  - 2: Zestaw odpływowy do WC (Numer zamówienia 37311K00)
  - 2.1: mocowanie (Numer zamówienia 43511SH0)
  - 2.2: łącznik (Numer zamówienia 37119000)
  - 3: Kolano odpływowe DN 90 (Numer zamówienia 42327000)
  - 4: redukcja do Rapid SL (Numer zamówienia 42242000)
  - 5: Uchwyt do kolanka (Numer zamówienia 42243000)
  - 6: Puszka rewizyjna (Numer zamówienia 66791000)
  - 7: Zawór napełniający (Numer zamówienia 37095000)
  - 7.1: Dźwignia (Numer zamówienia 43734000)
  - 7.1.1: uszczelka (Numer zamówienia 4377000M)
  - 7.2: głowka zaworu, kompletna (Numer zamówienia 43536000)
  - 7.3: uszczelnienia (Numer zamówienia 4375800M)
  - 7.4: nasadka przykręcana (Numer zamówienia 43735000)
  - 7.5: pływak zaworu, 5 szt. (Numer zamówienia 4379100M)
  - 7.6: zestaw uszczelek (Numer zamówienia 43722000)\*
  - 8: mocowanie (Numer zamówienia 42246000)
  - 9: Wąż przyłączeniowy (Numer zamówienia 42233000)
  - 9.1: pierścień O (Numer zamówienia 0319100M)
  - 10: głowica (Numer zamówienia 42385000)
  - 11: Zawór spustowy AV1 z 2-pojemnościowym spłukiwaniem (Numer zamówienia 42320000)
  - 11.1: Extension for overflow pipe (Numer zamówienia 42313000)
  - 11.2: Pneumatic hose (Numer zamówienia 42319000)
  - 11.3: uszczelka (Numer zamówienia 42310000)
  - 12: Gniazdo zaworu do GD2 (Numer zamówienia 42315000)
  - 13: Kątownik ścienny (Numer zamówienia 3855800M)
  - 14: Przycisk uruchamiający (Numer zamówienia 38505000)
  - 14.1: śruba (Numer zamówienia 6636200M)
  - 14.2: rama mocująca (Numer zamówienia 43207000)
  - 14.3: Zestaw mocujący (Numer zamówienia 4308500M)\*
  - 14.4: Zestaw mocujący (Numer zamówienia 4215800M)\*
  - 15: Zestaw do przezbiorzenia (Numer zamówienia 38796000)\*
  - 16: Zestaw wyciszający (Numer zamówienia 37131000)\*
  - 17: Adapter 4,5 l do spłuczki GD2 (Numer zamówienia 42333000)\*
- Akcesoria opcjonalne