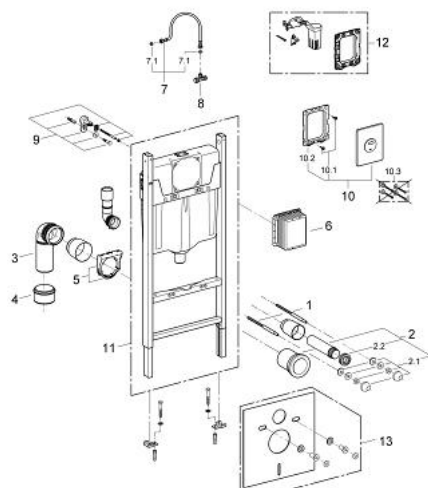


38 924 000 **SOLIDO SET 2**

OPIS PRODUKTU

- Colour: biel alpejska
- accessory for set 1
- materiał mocujący
- 2 sworznie mocujące WC
- mocowanie ceramiki
- PP - kolano odpływowe Ø 90 mm
- regulacja głębokości zabudowy
- kształtka redukcyjna Ø 90/110 mm
- zestaw dopływowy i odpływowy
- przyłącze wodne ½" z wbudowanym zaworem kątowym i przyłączem
- do instalacji puszek rewizyjno - ochronnej nie są wymagane narzędzia
- including flush plate Skate
- montaż pionowy i poziomy
- 156 x 197 mm
- rozeta chromowana
- z ABS
- GROHE Water Saving mniejsze zużycie wody
- 2 kątowniki ścienne z materiałem mocującym

38 924 000 **SOLIDO SET 2**



ELEMENTY ZAMIENNE, grudnia 2012 – now

- 1: Trzpień gwintowany (Numer zamówienia 4276400M)
- 2: Zestaw odpływowy do WC (Numer zamówienia 37311K00)
- 2.1: mocowanie (Numer zamówienia 43511SH0)
- 2.2: łącznik (Numer zamówienia 37119000)
- 3: Kolano odpływowe DN 90 (Numer zamówienia 42327000)
- 4: redukcja do Rapid SL (Numer zamówienia 42242000)
- 5: Uchwyt do kolanka (Numer zamówienia 42243000)
- 6: Puszka rewizyjna (Numer zamówienia 66791000)
- 7: Wąż przyłączeniowy (Numer zamówienia 42233000)
- 7.1: pierścień O (Numer zamówienia 0319100M)
- 8: zawór kątowy (Numer zamówienia 43821000)
- 9: Kątownik ścienny (Numer zamówienia 3855800M)
- 10: Przycisk uruchamiający (Numer zamówienia 38862SH0)
- 10.1: śruba (Numer zamówienia 6636200M)
- 10.2: rama mocująca (Numer zamówienia 43207000)
- 10.3: Zestaw mocujący (Numer zamówienia 4308500M)*
- 11: Set 1 (Numer zamówienia 38923000)*
- 12: Zestaw do przebrojenia (Numer zamówienia 38796000)*
- Aksesoria opcjonalne