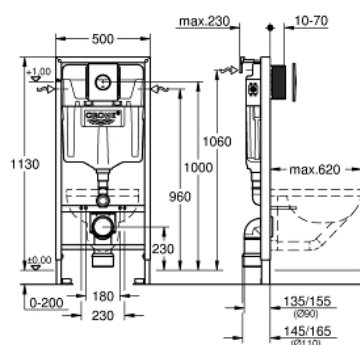


38 860 000 **RAPID SL ZESTAW INSTALACYJNY 3 W 1, 1,13 M**

OPIS PRODUKTU

- Colour: chrom
- uniwersalna spłuczka do WC, 6 - 9 l
- elementy składowe:
- stelaż do WC ściennego (38 528 001)
- Przycisk spłukujący Nova Cosmopolitan, chrom (38 765 000)<br type="_moz" />
- kątownik ścienny (38 558 00M)



38 860 000 **RAPID SL ZESTAW INSTALACYJNY 3 W 1, 1,13 M**



ELEMENTY ZAMIENNE, lutego 2013 – now

- 1: Trzpień gwintowany (Numer zamówienia 4276400M)
- 2: Zestaw odpływowy do WC (Numer zamówienia 37311K00)
- 2.1: mocowanie (Numer zamówienia 43511SH0)
- 2.2: łącznik (Numer zamówienia 37119000)
- 3: Kolano odpływowe DN 90 (Numer zamówienia 42327000)
- 4: redukcja do Rapid SL (Numer zamówienia 42242000)
- 5: Uchwyt do kolanka (Numer zamówienia 42243000)
- 6: Puszka rewizyjna (Numer zamówienia 66791000)
- 7: Zawór napełniający (Numer zamówienia 37095000)
- 7.1: Dźwignia (Numer zamówienia 43734000)
- 7.1.1: uszczelka (Numer zamówienia 4377000M)
- 7.2: głowka zaworu, kompletna (Numer zamówienia 43536000)
- 7.3: uszczelnienia (Numer zamówienia 4375800M)
- 7.4: nasadka przykręcana (Numer zamówienia 43735000)
- 7.5: pływak zaworu, 5 szt. (Numer zamówienia 4379100M)
- 7.6: zestaw uszczelek (Numer zamówienia 43722000)*
- 8: mocowanie (Numer zamówienia 42246000)
- 9: Wąż przyłączeniowy (Numer zamówienia 42233000)
- 9.1: pierścień O (Numer zamówienia 0319100M)
- 10: głowica (Numer zamówienia 42385000)
- 11: Zawór spustowy AV1 z 2-pojemnościowym spłukiwaniem (Numer zamówienia 42320000)
- 11.1: Extension for overflow pipe (Numer zamówienia 42313000)
- 11.2: Pneumatic hose (Numer zamówienia 42319000)
- 11.3: uszczelka (Numer zamówienia 42310000)
- 12: Gniazdo zaworu do GD2 (Numer zamówienia 42315000)
- 13: Kątownik ścienny (Numer zamówienia 3855800M)
- 14: śruba (Numer zamówienia 6636200M)
- 15: rama mocująca (Numer zamówienia 43207000)
- 16: Top plate with push button (Numer zamówienia 42375000)
- 17: Zestaw do przebrojenia (Numer zamówienia 38796000)*
- 18: Zestaw wyciszający (Numer zamówienia 37131000)*
- 19: Adapter 4,5 l do spłuczki GD2 (Numer zamówienia 42333000)*
- 20: Zestaw adaptacyjny (Numer zamówienia 38779000)*
- 21: Kątowniki ścienne z regulowanym mocowaniem (Numer zamówienia 38733000)*

Akcesoria opcjonalne