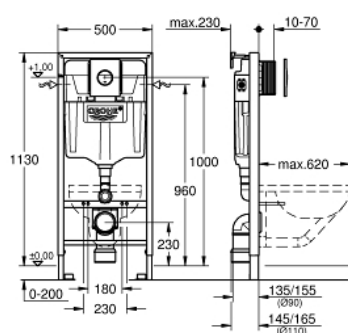


38 832 000 **SOLIDO ZESTAW INSTALACYJNY 3 W 1, 1,13 M**



OPIS PRODUKTU

- Colour: chrom
- uniwersalna spłuczka do WC, 6 - 9 l
- elementy składowe:
- stelaż do WC ściennego (38 528 001)
- Sail przycisk spłukujący, wykończenie chromowane (38 965 000)
- 2 kątowniki ścienne z materiałem mocującym



38 832 000 **SOLIDO ZESTAW INSTALACYJNY 3 W 1, 1,13 M**



ELEMENTY ZAMIENNE, czerwca 2012 – now

- 1: Trzpień gwintowany (Numer zamówienia 4276400M)
- 2: Zestaw odpływowy do WC (Numer zamówienia 37311K00)
 - 2.1: mocowanie (Numer zamówienia 43511SH0)
 - 2.2: łącznik (Numer zamówienia 37119000)
- 3: Kolano odpływowe DN 90 (Numer zamówienia 42327000)
- 4: redukcja do Rapid SL (Numer zamówienia 42242000)
- 5: Uchwyt do kolanka (Numer zamówienia 42243000)
- 6: Puszka rewizyjna (Numer zamówienia 66791000)
- 7: Zawór napełniający (Numer zamówienia 37095000)
 - 7.1: Dźwignia (Numer zamówienia 43734000)
 - 7.1.1: uszczelka (Numer zamówienia 4377000M)
 - 7.2: główka zaworu, kompletna (Numer zamówienia 43536000)
 - 7.3: uszczelnienia (Numer zamówienia 4375800M)
 - 7.4: nasadka przykręcana (Numer zamówienia 43735000)
 - 7.5: pływak zaworu, 5 szt. (Numer zamówienia 4379100M)
 - 7.6: zestaw uszczelek (Numer zamówienia 43722000)*
- 8: mocowanie (Numer zamówienia 42246000)
- 9: Wąż przyłączeniowy (Numer zamówienia 42397000)
 - 9.1: pierścień O (Numer zamówienia 0319100M)
- 10: zawór kątowy (Numer zamówienia 42396000)
- 11: puszka przyłączeniowa (Numer zamówienia 38338000)
- 12: Zawór spustowy AV1 z 2-pojemnościowym splukiwaniem (Numer zamówienia 42320000)
 - 12.1: Extension for overflow pipe (Numer zamówienia 42313000)
 - 12.2: Pneumatic hose (Numer zamówienia 42319000)
 - 12.3: uszczelka (Numer zamówienia 42310000)
- 13: Gniazdo zaworu do GD2 (Numer zamówienia 42315000)
- 14: Kątownik ścienny (Numer zamówienia 3855800M)
- 15: śruba (Numer zamówienia 6636200M)
- 16: rama mocująca (Numer zamówienia 43207000)
- 17: Top plate with push button (Numer zamówienia 42375000)
- 18: Zestaw do przebrojenia (Numer zamówienia 38796000)*
- 19: Zestaw wyciszający (Numer zamówienia 37131000)*
- 20: Adapter 4,5 l do spluczki GD2 (Numer zamówienia 42333000)*
- 21: Zestaw adaptacyjny (Numer zamówienia 38779000)*
- 22: Kątowniki ścienne z regulowanym mocowaniem (Numer zamówienia 38733000)*

Akcesoria opcjonalne