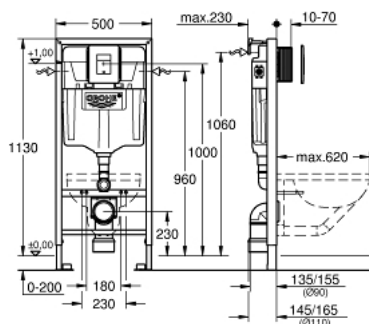


38 827 000 **RAPID SL STELAŻ PODTYNKOWY DO WC 5 W 1; WYSOKOŚĆ INSTALACJI 1,13 M**

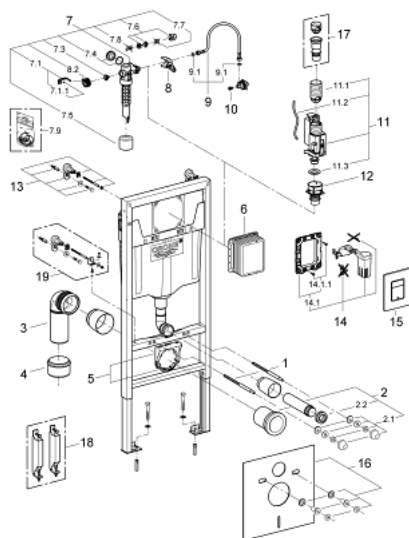


OPIS PRODUKTU

- Colour: chrom
- uniwersalna spłuczka do WC, 6 - 9 l
- elementy składowe:
- stelaż do WC ściennego (38 528 001)
- przycisk spłukujący Skate Cosmopolitan, chrom (38 732 000)
- Zestaw adaptacyjny GROHE Fresh (38 796 000)
- kątownik ścienny (38 558 00M)
- WC z zestawem wyciszającym (37 131 000)



38 827 000 **RAPID SL STELAŻ PODTYNKOWY DO WC 5 W 1; WYSOKOŚĆ INSTALACJI 1,13 M**



ELEMENTY ZAMIENNE, czerwca 2012 – now

- 1: Trzpień gwintowany (Numer zamówienia 4276400M)
 - 2: Zestaw odpływowy do WC (Numer zamówienia 37311K00)
 - 2.1: mocowanie (Numer zamówienia 43511SH0)
 - 2.2: łącznik (Numer zamówienia 37119000)
 - 3: Kolano odpływowe DN 90 (Numer zamówienia 42327000)
 - 4: redukcja do Rapid SL (Numer zamówienia 42242000)
 - 5: Uchwyt do kolanka (Numer zamówienia 42243000)
 - 6: Puszka rewizyjna (Numer zamówienia 66791000)
 - 7: Zawór napełniający (Numer zamówienia 37095000)
 - 7.1: Dźwignia (Numer zamówienia 43734000)
 - 7.1.1: uszczelka (Numer zamówienia 4377000M)
 - 7.2: głowka zaworu, kompletna (Numer zamówienia 43536000)
 - 7.3: uszczelnienia (Numer zamówienia 4375800M)
 - 7.4: nasadka przykręcana (Numer zamówienia 43735000)
 - 7.5: pływak zaworu, 5 szt. (Numer zamówienia 4379100M)
 - 7.6: zestaw uszczelek (Numer zamówienia 43722000)*
 - 8: mocowanie (Numer zamówienia 42246000)
 - 9: Wąż przyłączeniowy (Numer zamówienia 42233000)
 - 9.1: pierścień O (Numer zamówienia 0319100M)
 - 10: głowica (Numer zamówienia 42385000)
 - 11: Zawór spustowy AV1 z 2-pojemnościowym spłukiwaniem (Numer zamówienia 42320000)
 - 11.1: Extension for overflow pipe (Numer zamówienia 42313000)
 - 11.2: Pneumatic hose (Numer zamówienia 42319000)
 - 11.3: uszczelka (Numer zamówienia 42310000)
 - 12: Valve seat for GD2 (Numer zamówienia 42315000)
 - 13: Kątownik ścienny (Numer zamówienia 3855800M)
 - 14: Zestaw do przebrojenia (Numer zamówienia 38796000)
 - 14.1: rama mocująca (Numer zamówienia 42358000)
 - 14.1.1: śruba (Numer zamówienia 6636200M)
 - 15: Top plate with push button (Numer zamówienia 42371000)
 - 16: Zestaw wyciszający (Numer zamówienia 37131000)
 - 17: Adapter 4,5 l do spłuczki GD2 (Numer zamówienia 42333000)*
 - 18: Zestaw adaptacyjny (Numer zamówienia 38779000)*
 - 19: Kątowniki ścienne z regulowanym mocowaniem (Numer zamówienia 38733000)*
- Akcesoria opcjonalne