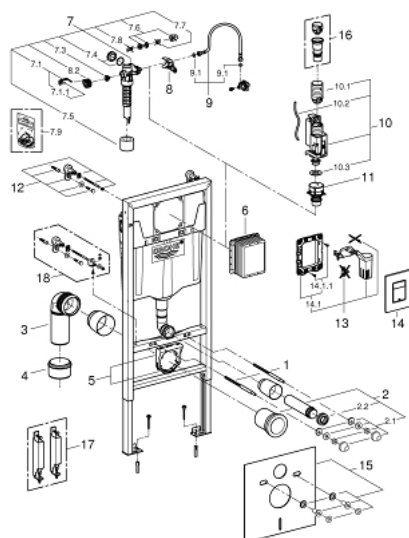


## 38 827 000 **RAPID SL STELAŻ PODTYNKOWY DO WC 5 W 1; WYSOKOŚĆ INSTALACJI 1,13 M**



### ELEMENTY ZAMIENNE, listopada 2016 – now

- 1: Trzpień gwintowany (Numer zamówienia 4276400M)
- 2: Zestaw odpływowy do WC (Numer zamówienia 37311K00)
- 2.1: mocowanie (Numer zamówienia 43511SH0)
- 2.2: łącznik (Numer zamówienia 37119000)
- 3: Kolano odpływowe DN 90 (Numer zamówienia 42327000)
- 4: redukcja do Rapid SL (Numer zamówienia 42242000)
- 5: Uchwyt do kolanka (Numer zamówienia 42243000)
- 6: Puszka rewizyjna (Numer zamówienia 66791000)
- 7: Zawór napełniający (Numer zamówienia 37095000)
- 7.1: Dźwignia (Numer zamówienia 43734000)
- 7.1.1: uszczelka (Numer zamówienia 4377000M)
- 7.2: główka zaworu, kompletna (Numer zamówienia 43536000)
- 7.3: uszczelnienia (Numer zamówienia 4375800M)
- 7.4: nasadka przykręcana (Numer zamówienia 43735000)
- 7.5: pływak zaworu, 5 szt. (Numer zamówienia 4379100M)
- 7.6: zestaw uszczelek (Numer zamówienia 43722000)\*
- 8: mocowanie (Numer zamówienia 42246000)
- 9: Wąż przyłączeniowy (Numer zamówienia 42233000)
- 9.1: pierścień O (Numer zamówienia 0319100M)
- 10: Zawór spustowy AV1 z 2-pojemnościowym spłukiwaniem (Numer zamówienia 42320000)
- 10.1: Extension for overflow pipe (Numer zamówienia 42313000)
- 10.2: Pneumatic hose (Numer zamówienia 42319000)
- 10.3: uszczelka (Numer zamówienia 42310000)
- 11: Gniazdo zaworu do GD2 (Numer zamówienia 42315000)
- 12: Kątownik ścienny (Numer zamówienia 3855800M)
- 13: Zestaw do przebrojenia (Numer zamówienia 38796000)
- 13.1: rama mocująca (Numer zamówienia 42358000)
- 13.1.1: śruba (Numer zamówienia 6636200M)
- 14: Top plate with push button (Numer zamówienia 42371000)
- 15: Zestaw wyciszający (Numer zamówienia 37131000)
- 16: Adapter 4,5 l do spłuczki GD2 (Numer zamówienia 42333000)\*
- 17: Zestaw adaptacyjny (Numer zamówienia 38779000)\*
- 18: Kątowniki ścienne z regulowanym mocowaniem (Numer zamówienia 38733000)\*

Akcesoria opcjonalne