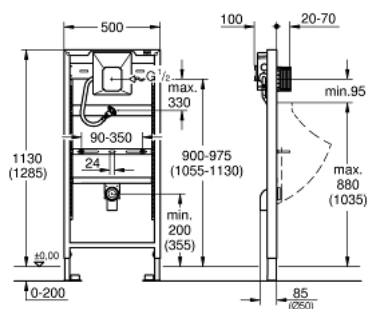


38 786 001 **RAPID SL STELAŻ PODTYNKOWY DO PISUARU, Z GROHE RAPIDO U**



OPIS PRODUKTU

- wysokość instalacji 1,13 i 1,30 m
- do uruchamiania ręcznego lub za pomocą układu na podczerwień Tectron 6V lub 230V
- do montażu przyściennego lub montażu w ścianie szkieletowej
- rama stalowa, powlekana proszkowo, samonośna
- do suchej zabudowy, kompletny montaż wstępny
- przyłącza obiektów z przestawialną wysokością
- z szybką regulacją i blokadą wysokości
- materiał mocujący
- kontrola TÜV
- kolanko odpływu DN 50
- sworznie mocujące M8, z mocowaniem ceramiki
- przyłączenie dopływu i zestaw dopływowy
- zespół wodny z zaworem stop
- ciśnienie przepływu min 0,5 bar
- ciśnienie robocze max. 10 bar
- zestaw pomocniczy do przepłukiwania
- element roboczy sprawdzony fabrycznie
- podłączenia wody 1/2" z gwintem zewnętrznym
- skrzynka do podłączenia zasilania 230 V
- skrzynka instalacyjna z uszczelką
- kominek rewizyjny do zestawów do gotowego montażu o wymiarach 116 x 144 mm
- do instalacji wymagane kątowniki ścienne Rapid SL 38 558 00M (zamawiane osobno)



38 786 001 **RAPID SL STELAŻ PODTYNKOWY DO PISUARU, Z GROHE RAPIDO U**

ELEMENTY ZAMIENNE, marca 2011 – now

1: kolano odpływowe Rapid SL (Numer zamówienia 42943000)

1.1: Holder for outlet elbow (Numer zamówienia 42236000)

2: mocowania pisuaru (Numer zamówienia 43078000)

3: mocowanie (Numer zamówienia 4307500M)

4: Transformer connecting box (Numer zamówienia 42279000)

5: Puszka rewizyjna (Numer zamówienia 66838000)

6: blokada wstępna (Numer zamówienia 43392000)

7: Kątownik ścienny (Numer zamówienia 3855800M)*

Akcesoria opcjonalne

