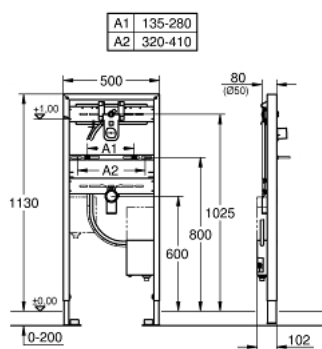


## 38 748 002 **RAPID SL ELEMENT DO MONTAŻU PODTYNKOWEJ BATERII ELEKTRONICZNEJ NA PODCZERWIŃ**

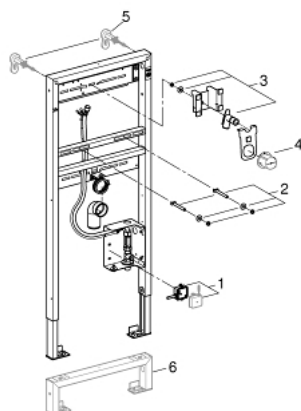


### OPIS PRODUKTU

- do baterii ściennej
- pasuje do baterii: Essence E 36 447 000 i Eurocube E 36 442 000
- wysokość zabudowy 1,13 m
- do montażu przyściennego lub montażu w ścianie szkieletowej
- rama stalowa, powlekana proszkowo, samonośna
- do suchej zabudowy, kompletny montaż wstępny
- z szybką regulacją i blokadą wysokości
- materiał mocujący
- trzpienie mocujące do umywalki M10, z mocowaniem ceramiki
- rozstaw śrub zmienny
- kolanko odpływu DN 50
- uszczelka Ø 32 mm
- wstępnie złożony zestaw podtynkowy z osłoną
- ognioodporna osłona do zabezpieczenia przewodów elektrycznych
- skrzynka instalacyjna z grupą wodną, zaworem odcinającym i przyłączem do płukania
- kabel przyłączeniowy z izolacją akustyczną ½ "
- skrzynka do podłączenia zasilania 230 V
- znak CE
- przyłącze do wody zimnej lub wstępnie zmieszanej
- do instalacji wymagane kątowniki ścienne Rapid SL 38 558 00M (zamawiane osobno)



## 38 748 002 **RAPID SL ELEMENT DO MONTAŻU PODTYNKOWEJ BATERII ELEKTRONICZNEJ NA PODCZERWIŃ**



### **ELEMENTY ZAMIENNE**, września 2016 – now

- 1: Switching power supply (Numer zamówienia 42470000)
- 2: mocowanie umywalki (Numer zamówienia 42247000)
- 3: przyłącze armatury (Numer zamówienia 42944000)
- 4: Puszka rewizyjna (Numer zamówienia 42398000)
- 5: Kątownik ścienny (Numer zamówienia 3855800M)\*
- 6: Przedłużka (Numer zamówienia 38629000)\*

Akcesoria opcjonalne