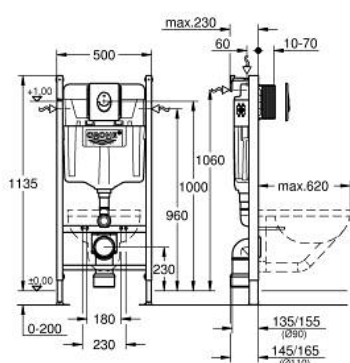


## 38 745 001 **RAPID SL ZESTAW INSTALACYJNY 3 W 1, 1,13 M**



### OPIS PRODUKTU

- Colour: chrom
- uniwersalna sfluczka do WC, 6 - 9 l
- elementy składowe:
  - Rapid SL do WC ściennego (38 840 000)
  - Skate Air przycisk sflukujący, wykończenie chromowane, montaż pionowy (38 505 000)
  - kątownik ścienny (38 558 00M)



## 38 745 001 **RAPID SL ZESTAW INSTALACYJNY 3 W 1, 1,13 M**



### ELEMENTY ZAMIENNE, marca 2013 – now

- 1: Trzpień gwintowany (Numer zamówienia 4276400M)
- 2: Zestaw odpływowy do WC (Numer zamówienia 37311K00)
- 2.1: mocowanie (Numer zamówienia 43511SH0)
- 2.2: łącznik (Numer zamówienia 37119000)
- 3: Kolano odpływowe DN 90 (Numer zamówienia 42327000)
- 4: redukcja do Rapid SL (Numer zamówienia 42242000)
- 5: Uchwyt do kolanka (Numer zamówienia 42243000)
- 6: Puszka rewizyjna (Numer zamówienia 66791000)
- 7: Zawór napełniający (Numer zamówienia 37095000)
- 7.1: Dźwignia (Numer zamówienia 43734000)
- 7.1.1: uszczelka (Numer zamówienia 4377000M)
- 7.2: główka zaworu, kompletna (Numer zamówienia 43536000)
- 7.3: uszczelnienia (Numer zamówienia 4375800M)
- 7.4: nasadka przykręcana (Numer zamówienia 43735000)
- 7.5: pływak zaworu, 5 szt. (Numer zamówienia 4379100M)
- 7.6: zestaw uszczelek (Numer zamówienia 43722000)\*
- 8: mocowanie (Numer zamówienia 42246000)
- 9: Wąż przyłączeniowy (Numer zamówienia 42233000)
- 9.1: pierścień O (Numer zamówienia 0319100M)
- 10: zawór kątowy (Numer zamówienia 43821000)
- 11: Zawór spustowy AV1 z 2-pojemnościowym spłukiwaniem (Numer zamówienia 42320000)
- 11.1: Extension for overflow pipe (Numer zamówienia 42313000)
- 11.2: Pneumatic hose (Numer zamówienia 42319000)
- 11.3: uszczelka (Numer zamówienia 42310000)
- 12: Valve seat for flushing cistern Italy (Numer zamówienia 42316000)
- 13: Kątownik ścienny (Numer zamówienia 3855800M)
- 14: Przycisk uruchamiający (Numer zamówienia 38505000)
- 14.1: śruba (Numer zamówienia 6636200M)
- 14.2: rama mocująca (Numer zamówienia 43207000)
- 14.3: Zestaw mocujący (Numer zamówienia 4308500M)\*
- 14.4: Zestaw mocujący (Numer zamówienia 4215800M)\*
- 15: Zestaw do przebrojenia (Numer zamówienia 38796000)\*
- 16: Zestaw wyciskający (Numer zamówienia 37131000)\*
- 17: Adapter 4,5 l do spłuczki GD2 (Numer zamówienia 42333000)\*

Akcesoria opcjonalne