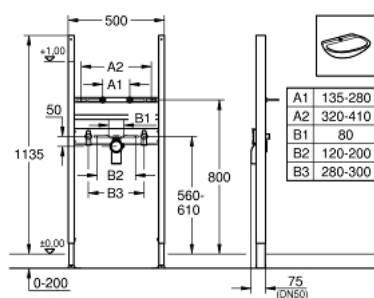


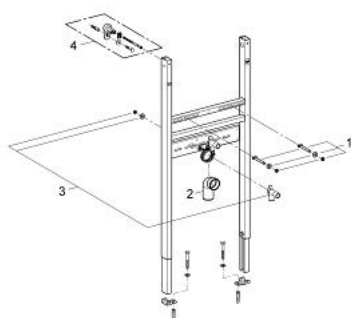
## 38 731 000 **RAPID SL PROJECT STELAŻ PODTYNKOWY DO UMYWALKI, DO BATERII JEDNOUTWOROWEJ**

### OPIS PRODUKTU

- wysokość zabudowy 1,13 m
- do montażu przyściennego lub montażu w ścianie szkieletowej
- rama stalowa, powlekana proszkowo, samonośna
- do suchej zabudowy, kompletny montaż wstępny
- ustalone przyłącza do obiektu
- materiał mocujący
- trzpień mocujący do umywalki M10, z mocowaniem ceramiki
- rozstaw śrub zmienny
- kolanko odpływu DN 50
- uszczelka Ø 32 mm
- 2 izolowane akustycznie przyłącza armatury DN 15
- do instalacji wymagane kątowniki ścienne Rapid SL 38 558 00M (zamawiane osobno)



## 38 731 000 **RAPID SL PROJECT STELAŻ PODTYNKOWY DO UMYWALKI, DO BATERII JEDNOUTWOROWEJ**



### **ELEMENTY ZAMIENNE**, czerwca 2009 – now

- 1: mocowanie umywalki (Numer zamówienia 42247000)
- 2: kolano odpływowe Rapid SL (Numer zamówienia 42943000)
- 3: Kątownik ścienny (Numer zamówienia 3855800M)
- 3: przyłącze armatury (Numer zamówienia 42944000)
- 4: Kątownik ścienny (Numer zamówienia 3855800M)\*

Akcesoria opcjonalne