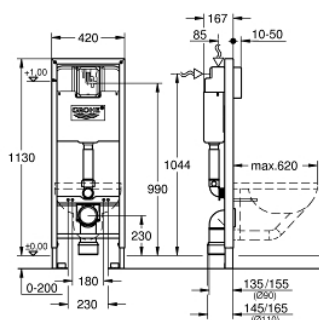


## 38 713 001 **RAPID SL STELAŻ PODTYNKOWY DO WC; WYSOKOŚĆ INSTALACJI 1,13 M**

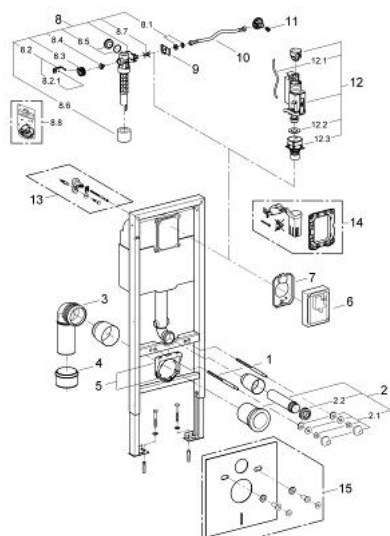


### OPIS PRODUKTU

- spłuczka do WC, 6 - 9 l
- wysokość zabudowy 1,13 m
- szerokość 0,42 m
- do montażu przyściennego lub montażu w ścianie szkieletowej
- rama stalowa, powlekana proszkowo, samonośna
- do suchej zabudowy, kompletny montaż wstępny
- ustalone przyłącza do obiektu
- z szybką regulacją i blokadą wysokości
- materiał mocujący
- kontrola TÜV
- 2 sworznie mocujące WC
- mocowanie ceramiki
- rozstaw śrub 180/230 mm
- kolanko odpływowe z polietylenu Ø 90 mm
- regulacja głębokości zabudowy
- kształtka redukcyjna Ø 90/110 mm
- zestaw dopływowy i odpływowy
- pneumatyczny zawór odpływowy z 3 funkcjami: 2-pojemn., Start/Stop lub bez przerywania
- dopływ wody od góry lub z tyłu
- armatura I klasy głośności
- izolowana przeciwwoszeniowo
- przyłącze wodne ½" z wbudowanym zaworem kątowym i przyłączem
- bez wyposażenia do montażu przyściennego



## 38 713 001 **RAPID SL STELAŻ PODTYNKOWY DO WC; WYSOKOŚĆ INSTALACJI 1,13 M**



### ELEMENTY ZAMIENNE, marca 2013 – now

- 1: Trzpień gwintowany (Numer zamówienia 4276400M)
- 2: Zestaw odpływowy do WC (Numer zamówienia 37311K00)
- 2.1: mocowanie (Numer zamówienia 43511SH0)
- 2.2: łącznik (Numer zamówienia 37119000)
- 3: Kolano odpływowe DN 90 (Numer zamówienia 42327000)
- 4: redukcja do Rapid SL (Numer zamówienia 42242000)
- 5: Uchwyt do kolanka (Numer zamówienia 42243000)
- 6: blok rewizyjny (Numer zamówienia 43944000)
- 7: Płytki ochronne (Numer zamówienia 43552000)
- 8: Zawór napełniający (Numer zamówienia 43537000)
- 8.1: korek zaślepiający i nakładka rozety (Numer zamówienia 37125000)
- 8.2: Dźwignia (Numer zamówienia 43734000)
- 8.2.1: uszczelka (Numer zamówienia 4377000M)
- 8.3: głowica zaworu, kompletna (Numer zamówienia 43536000)
- 8.4: uszczelnienia (Numer zamówienia 4375800M)
- 8.5: nasadka przykręcana (Numer zamówienia 43735000)
- 8.6: pływak zaworu, 5 szt. (Numer zamówienia 4379100M)
- 8.7: dławik (Numer zamówienia 42356000)
- 8.8: zestaw uszczelek (Numer zamówienia 43722000)\*
- 9: mocowanie (Numer zamówienia 43551000)
- 10: wąż (Numer zamówienia 43349000)
- 11: głowica (Numer zamówienia 42385000)
- 12: Zawór spustowy AV1 z 2-pojemnościowym spłukiwaniem (Numer zamówienia 66558000)
- 12.1: Pneumatic hose (Numer zamówienia 42319000)
- 12.2: uszczelka (Numer zamówienia 42310000)
- 12.3: Gniazdo zaworu do GD2 (Numer zamówienia 42315000)
- 13: Kątownik ścienny (Numer zamówienia 3855800M)\*
- 14: Zestaw do przebrojenia (Numer zamówienia 38796000)\*
- 15: Zestaw wyciszający (Numer zamówienia 37131000)\*

Akcesoria opcjonalne