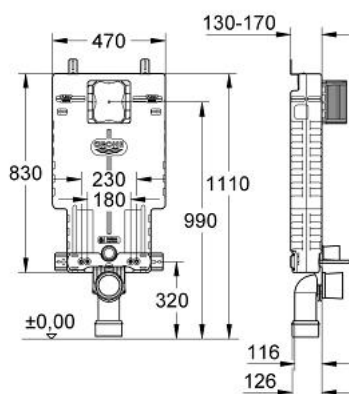


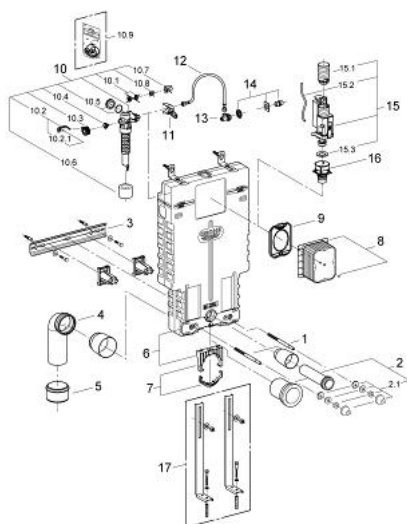
38 643 000 UNISET DO WC



OPIS PRODUKTU

- spłuczka do WC, 6 - 9 l
- wyciszająca obudowa styropianowa o zwartej konstrukcji
- 830 x 470 x 130 mm
- łączniki do zamocowania modułu
- szyna ścienna z osprzętem mocującym do montażu pojedynczego
- 2 sworznie mocujące WC
- rozstaw śrub 180/230 mm
- mocowanie ceramiki
- kolanko odpływowe z polietylenu DN 80
- regulacja głębokości zabudowy
- kształtka redukcyjna DN 80/100
- zestaw dopływowy i odpływowy
- pneumatyczny zawór odpływowy z 3 funkcjami: 2-pojemn., Start/Stop lub bez przerywania
- przyłącze wodne ze strony lewej, prawej, od tyłu lub od góry
- armatura I klasy głośności
- izolowana przeciwwoszeniowo
- przyłącze wodne ½" z wbudowanym zaworem kątowym i przyłączem
- skracana puszką rewizyjno-ochronna, montowana pionowo lub poziomo
- bez przycisku uruchamiającego
- GROHE Water Saving mniejsze zużycie wody

38 643 000 UNISET DO WC



ELEMENTY ZAMIENNE, grudnia 2008 – now

- 1: Trzpień gwintowany (Numer zamówienia 4276400M)
 - 2: Zestaw odpływowy do WC (Numer zamówienia 37311K00)
 - 2.1: mocowanie (Numer zamówienia 43511SH0)
 - 2.2: łącznik (Numer zamówienia 37119000)
 - 3: szyna (Numer zamówienia 43931000)
 - 4: Kolano odpływowe DN 90 (Numer zamówienia 42327000)
 - 5: redukcja do Rapid SL (Numer zamówienia 42242000)
 - 6: nakładka (Numer zamówienia 43915000)
 - 7: Uchwyt do kolanka (Numer zamówienia 42243000)
 - 8: Inspection shaft for GD2 in Uniset (Numer zamówienia 42325000)
 - 9: Płytki ochronne (Numer zamówienia 42231000)
 - 10: Zawór napełniający (Numer zamówienia 37095000)
 - 10.1: Dźwignia (Numer zamówienia 43734000)
 - 10.1.1: uszczelka (Numer zamówienia 4377000M)
 - 10.2: główka zaworu, kompletna (Numer zamówienia 43536000)
 - 10.3: uszczelnienia (Numer zamówienia 4375800M)
 - 10.4: nasadka przykręcana (Numer zamówienia 43735000)
 - 10.5: pływak zaworu, 5 szt. (Numer zamówienia 4379100M)
 - 10.6: zestaw uszczelek (Numer zamówienia 43722000)*
 - 11: mocowanie (Numer zamówienia 42246000)
 - 12: Wąż przyłączeniowy (Numer zamówienia 42233000)
 - 12.1: pierścien O (Numer zamówienia 0319100M)
 - 13: zawór kątowy (Numer zamówienia 42235000)
 - 14: przyłącze wodne (Numer zamówienia 42234000)
 - 15: Zawór spustowy AV1 z 2-pojemnościowym spłukiwaniem (Numer zamówienia 42320000)
 - 15.1: Extension for overflow pipe (Numer zamówienia 42313000)
 - 15.2: Pneumatic hose (Numer zamówienia 42319000)
 - 15.3: uszczelka (Numer zamówienia 42310000)
 - 16: Gniazdo zaworu do GD2 (Numer zamówienia 42315000)
 - 17: Wsporniki nośne (Numer zamówienia 37304000)*
- Aksesoria opcjonalne