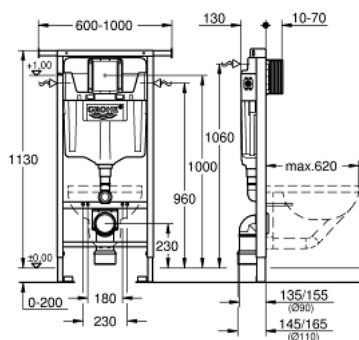


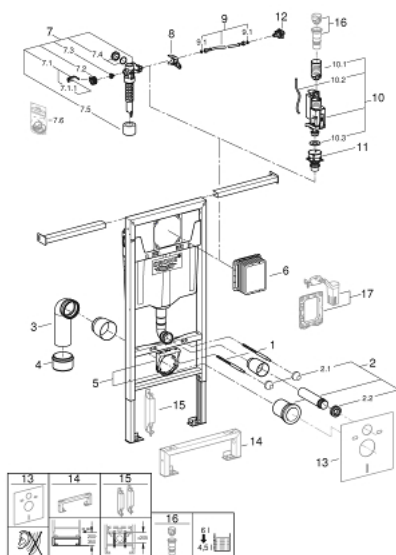
38 588 001 **RAPID SL STELAŻ PODTYNKOWY DO WC, DO SZYBÓW INSTALACYJNYCH; WYSOKOŚĆ 1,13**



OPIS PRODUKTU

- uniwersalna spłuczka do WC, 6 - 9 l
- do szybów instalacyjnych szerokość 800 - 1100 mm
- rama stalowa, powlekana proszkowo, samonośna
- do suchej zabudowy, kompletny montaż wstępny
- ustalone przyłącza do obiektu
- z szybką regulacją i blokadą wysokości
- materiał mocujący
- 2 sworznie mocujące WC
- mocowanie ceramiki
- rozstaw śrub 180/230 mm
- kolanko odpływowe z polietylenu Ø 90 mm
- regulacja głębokości zabudowy
- kształtka redukcyjna Ø 90/110 mm
- zestaw dopływowy i odpływowy
- spłuczka GD2, 6-9 l z następującymi funkcjami:
- ustawienie fabryczne 6l i 3l
- pneumatyczny zawór odpływowy z 3 funkcjami: 2-pojemn., Start/Stop lub bez przerywania
- przyłącze wodne z lewej / prawej lub od tyłu
- armatura I klasy głośności
- izolowana przeciwwoszeniowo
- przyłącze wodne ½" z wbudowanym zaworem kątowym i przyłączem
- do instalacji puszek rewizyjno - ochronnej nie są wymagane narzędzia
- do montażu pionowego i poziomego
- do montażu małych przycisków spłukujących niezbędna jest mała puszka rewizyjna 40 911 000 (zamawiana osobno)

38 588 001 **RAPID SL STELAŻ PODTYNKOWY DO WC, DO SZYBÓW INSTALACYJNYCH; WYSOKOŚĆ 1,13**



ELEMENTY ZAMIENNE, listopada 2021 – now

- 1: Trzpień gwintowany (Numer zamówienia 4276400M)
- 2: Zestaw odpływowy do WC (Numer zamówienia 37311K00)
- 2.1: mocowanie (Numer zamówienia 43511SH0)
- 2.2: łącznik (Numer zamówienia 37119000)
- 3: Kolano odpływowe DN 90 (Numer zamówienia 42327000)
- 4: redukcja do Rapid SL (Numer zamówienia 42242000)
- 5: Uchwyt do kolanka (Numer zamówienia 42243000)
- 6: Puszka rewizyjna (Numer zamówienia 66791000)
- 7: Zawór napełniający (Numer zamówienia 37095000)
- 7.1: Dźwignia (Numer zamówienia 43734000)
- 7.1.1: uszczelka (Numer zamówienia 4377000M)
- 7.2: główka zaworu, kompletna (Numer zamówienia 43536000)
- 7.3: uszczelnienia (Numer zamówienia 4375800M)
- 7.4: nasadka przykręcana (Numer zamówienia 43735000)
- 7.5: pływak zaworu, 5 szt. (Numer zamówienia 4379100M)
- 7.6: zestaw uszczelek (Numer zamówienia 43722000)*
- 8: mocowanie (Numer zamówienia 42246000)
- 9: Wąż przyłączeniowy (Numer zamówienia 42233000)
- 9.1: pierścień O (Numer zamówienia 0319100M)
- 10: Zawór spustowy AV1 z 2-pojemnościowym spłukiwaniem (Numer zamówienia 42320000)
- 10.1: Extension for overflow pipe (Numer zamówienia 42313000)
- 10.2: Pneumatic hose (Numer zamówienia 42319000)
- 10.3: uszczelka (Numer zamówienia 42310000)
- 11: Gniazdo zaworu do GD2 (Numer zamówienia 42315000)
- 12: Water Connection (Numer zamówienia 48561000)
- 13: Zestaw wyciszający (Numer zamówienia 37131000)*
- 14: Przedłużka (Numer zamówienia 38629000)*
- 15: Zestaw adaptacyjny (Numer zamówienia 38779000)*
- 16: Adapter 4,5 l do spluczki GD2 (Numer zamówienia 42333000)*
- 17: Zestaw do przebrojen