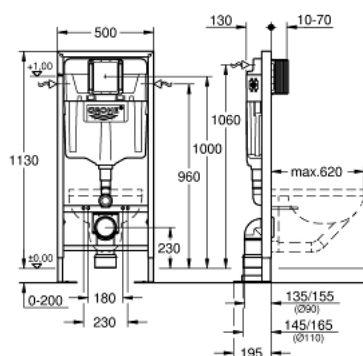


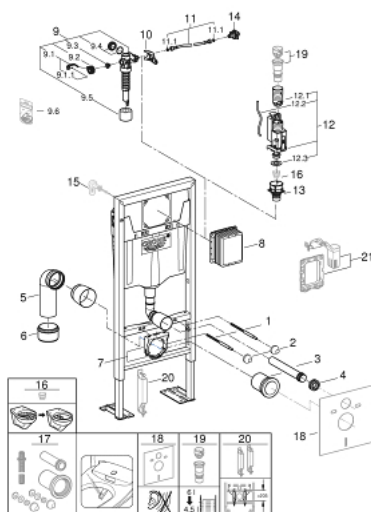
## 38 584 001 **RAPID SL STELAŻ PODTYNKOWY DO WC; WYSOKOŚĆ INSTALACJI 1,13 M**



### OPIS PRODUKTU

- uniwersalna sfluczka do WC, 6 - 9 l
- do wolnostojącego lub przedściennego montażu
- rama stalowa, powlekana proszkowo, samonośna
- do suchej zabudowy, kompletny montaż wstępny
- ustalone przyłącza do obiektu
- z blokadą wysokości
- materiał mocujący
- 2 sworznie mocujące WC
- mocowanie ceramiki
- do ceramiki WC o małej powierzchni (< 205 mm) niezbędny jest zestaw adaptacyjny 38 779 000
- rozstaw śrub 180/230 mm
- kolanko odpływowe z polietylenu Ø 90 mm
- regulacja głębokości zabudowy
- kształtka redukcyjna Ø 90/110 mm
- zestaw dopływowy i odpływowy
- sfluczka GD2, 6-9 l z następującymi funkcjami:
- ustawienie fabryczne 6 l i 3 l
- pneumatyczny zawór odpływowy z 3 funkcjami: 2-pojemn., Start/Stop lub bez przerywania
- przyłącze wodne z lewej / prawej lub od tyłu
- armatura I klasy głośności
- izolowana przeciwwoszeniowo
- przyłącze wodne 1/2" z wbudowanym zaworem kątowym i przyłączem
- do instalacji puszk rewizyjno - ochronnej nie są wymagane narzędzia
- do montażu pionowego i poziomego
- do instalacji wymagane kątowniki ścienne Rapid SL 38 558 00M (zamawiane osobno)
- do montażu małych przycisków sflukujących niezbędna jest mała puszka rewizyjna 40 911 000 (zamawiana osobno)

## 38 584 001 **RAPID SL STELAŻ PODTYNKOWY DO WC; WYSOKOŚĆ INSTALACJI 1,13 M**



### ELEMENTY ZAMIENNE, października 2021 – now

- 1: Trzpień gwintowany (Numer zamówienia 4276400M)
  - 2: mocowanie (Numer zamówienia 43511SH0)
  - 3: Kolanko przyłączeniowe (Numer zamówienia 43352000)
  - 4: łącznik (Numer zamówienia 37119000)
  - 5: Kolano odpływowe DN 90 (Numer zamówienia 42327000)
  - 6: redukcja do Rapid SL (Numer zamówienia 42242000)
  - 7: Uchwyt do kolanka (Numer zamówienia 42243000)
  - 8: Puszka rewizyjna (Numer zamówienia 66791000)
  - 9: Zawór napełniający (Numer zamówienia 37095000)
  - 9.1: Dźwignia (Numer zamówienia 43734000)
  - 9.1.1: uszczelka (Numer zamówienia 4377000M)
  - 9.2: główka zaworu, kompletna (Numer zamówienia 43536000)
  - 9.3: uszczelnienia (Numer zamówienia 4375800M)
  - 9.4: nasadka przykręcana (Numer zamówienia 43735000)
  - 9.5: pływak zaworu, 5 szt. (Numer zamówienia 4379100M)
  - 9.6: zestaw uszczelek (Numer zamówienia 43722000)\*
  - 10: mocowanie (Numer zamówienia 42246000)
  - 11: Wąż przyłączeniowy (Numer zamówienia 42233000)
  - 11.1: pierścień O (Numer zamówienia 0319100M)
  - 12: Zawór spustowy AV1 z 2-pojemnościowym splukiwaniem (Numer zamówienia 42320000)
  - 12.1: Extension for overflow pipe (Numer zamówienia 42313000)
  - 12.2: Pneumatic hose (Numer zamówienia 42319000)
  - 12.3: uszczelka (Numer zamówienia 42310000)
  - 13: Gniazdo zaworu do GD2 (Numer zamówienia 42315000)
  - 14: Water connection (Numer zamówienia 48561000)
  - 15: Kątownik ścienny (Numer zamówienia 3855800M)\*
  - 16: Kryza tłumiąca (Numer zamówienia 42300000)\*
  - 17: Retrofit kit for shower toilets Sensia Arena and IGS (Numer zamówienia 40899000)\*
  - 18: Zestaw wyciszający (Numer zamówienia 37131000)\*
  - 19: Adapter 4,5 l do spluczki GD2 (Numer zamówienia 42333000)\*
  - 20: Zestaw adaptacyjny (Numer zamówienia 38779000)\*
  - 21: Zestaw do przebrojenia (Numer zamówienia 38796000)\*
- Akcesoria opcjonalne