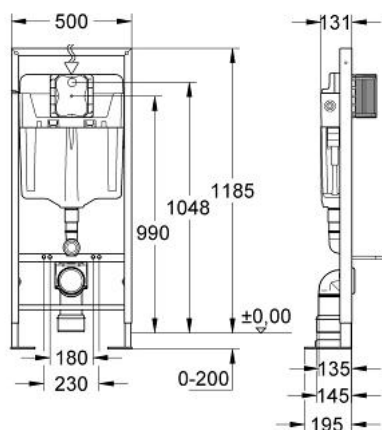


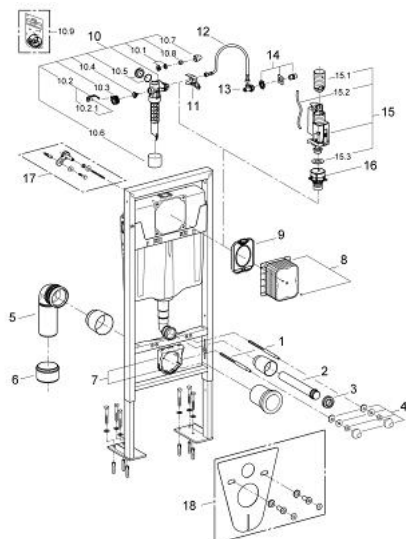
## 38 584 000 **RAPID SL DO WC ŚCIENNEGO**



### OPIS PRODUKTU

- spłuczka do WC, 6 - 9 l
- wysokość zabudowy 1,20 m
- do wolnostojącego lub przedściennego montażu
- rama stalowa, powlekana proszkowo, samonośna
- do suchej zabudowy, kompletny montaż wstępny
- ustalone przyłącza do obiektu
- do montażu pojedynczego
- z szybką regulacją i blokadą wysokości
- materiał mocujący
- kontrola TÜV
- 2 sworznie mocujące WC
- mocowanie ceramiki
- rozstaw śrub 180/230 mm
- kolanko odpływowe z polietylenu DN 80
- regulacja głębokości zabudowy
- kształtka redukcyjna DN 80/100
- zestaw dopływowy i odpływowy
- pneumatyczny zawór odpływowy z 3 funkcjami: 2-pojemn., Start/Stop lub bez przerywania
- przyłącze wodne ze strony lewej, prawej, od tyłu lub od góry
- armatura I klasy głośności
- izolowana przeciwwoszeniowo
- przyłącze wodne ½" z wbudowanym zaworem kątowym i przyłączem
- skracana puszką rewizyjno-ochronna, montowana pionowo lub poziomo
- bez wyposażenia do montażu przyściennego
- bez przycisku uruchamiającego
- GROHE Water Saving mniejsze zużycie wody

## 38 584 000 **RAPID SL DO WC ŚCIENNEGO**



### **ELEMENTY ZAMIENNE**, kwietnia 2008 – now

- 1: Trzpień gwintowany (Numer zamówienia 4276400M)
- 2: Kolanko przyłączeniowe (Numer zamówienia 43352000)
- 3: łącznik (Numer zamówienia 37119000)
- 4: mocowanie (Numer zamówienia 43511SH0)
- 5: Kolano odpływowe DN 90 (Numer zamówienia 42327000)
- 6: redukcja do Rapid SL (Numer zamówienia 42242000)
- 7: Uchwyt do kolanka (Numer zamówienia 42243000)
- 8: Inspection shaft for GD2 in Rapid SL (Numer zamówienia 42324000)
- 9: Płytkę ochronną (Numer zamówienia 42231000)
- 10: Zawór napełniający (Numer zamówienia 37095000)
- 10.1: Dźwignia (Numer zamówienia 43734000)
- 10.1.1: uszczelka (Numer zamówienia 4377000M)
- 10.2: główka zaworu, kompletna (Numer zamówienia 43536000)
- 10.3: uszczelnienia (Numer zamówienia 4375800M)
- 10.4: nasadka przykręcana (Numer zamówienia 43735000)
- 10.5: pływak zaworu, 5 szt. (Numer zamówienia 4379100M)
- 10.6: zestaw uszczelek (Numer zamówienia 43722000)\*
- 11: mocowanie (Numer zamówienia 42246000)
- 12: Wąż przyłączeniowy (Numer zamówienia 42233000)
- 12.1: pierścień O (Numer zamówienia 0319100M)
- 13: zawór kątowy (Numer zamówienia 42235000)
- 14: przyłącze wodne (Numer zamówienia 42234000)
- 15: Zawór spustowy AV1 z 2-pojemnościowym spłukiwaniem (Numer zamówienia 42320000)
- 15.1: Extension for overflow pipe (Numer zamówienia 42313000)
- 15.2: Pneumatic hose (Numer zamówienia 42319000)
- 15.3: uszczelka (Numer zamówienia 42310000)
- 16: Gniazdo zaworu do GD2 (Numer zamówienia 42315000)
- 17: Kątownik ścienny (Numer zamówienia 3855800M)\*
- 18: Zestaw wyciszający (Numer zamówienia 37131000)\*

Akcesoria opcjonalne