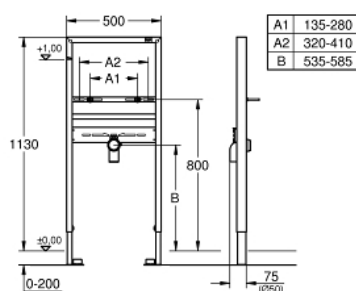


38 557 001 **RAPID SL STELAŻ PODTYNKOWY DO UMYWALKI, DO BATERII JEDNOUTWOROWEJ**

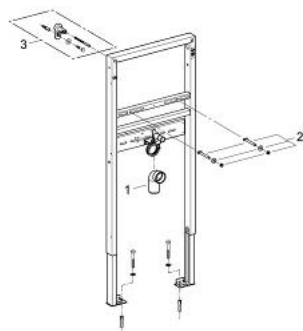


OPIS PRODUKTU

- wysokość zabudowy 1,13 m
- do montażu przyściennego lub montażu w ścianie szkieletowej
- rama stalowa, powlekana proszkowo, samonośna
- do suchej zabudowy, kompletny montaż wstępny
- ustalone przyłącza do obiektu
- z szybką regulacją i blokadą wysokości
- materiał mocujący
- kontrola TÜV
- trzpienie mocujące do umywalki M10, z mocowaniem ceramiki
- rozstaw śrub zmienny
- kolanko odpływu DN 50
- uszczelka Ø 32 mm
- do instalacji wymagane kątowniki ścienne Rapid SL 38 558 00M (zamawiane osobno)



38 557 001 **RAPID SL STELAŻ PODTYNKOWY DO UMYWALKI, DO BATERII JEDNOUTWOROWEJ**



ELEMENTY ZAMIENNE, sierpnia 2008 – now

1: kolano odpływowe Rapid SL (Numer zamówienia 42943000)

1.1: Holder for outlet elbow (Numer zamówienia 42236000)

2: mocowanie umywalki (Numer zamówienia 42247000)

3: Kątownik ścienny (Numer zamówienia 3855800M)*

Aksesoria opcjonalne