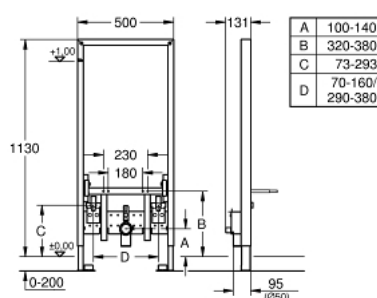


38 553 001 **RAPID SL STELAŻ PODTYNKOWY DO BIDETU; WYSOKOŚĆ INSTALACJI 1,13 M**



OPIS PRODUKTU

- przesuw pionowy do ceramiki o małej powierzchni nośnej (< 205 mm)
- rama stalowa, powlekana proszkowo, samonośna
- do montażu przyściennego lub montażu w ścianie szkieletowej
- kompletnie zmontowany
- przyłącza obiektów i armatury z przestawialną wysokością
- z szybką regulacją i blokadą wysokości
- materiał mocujący
- kontrola TÜV
- sworznie mocujące bidet
- kolanko odpływu DN 50
- uszczelka Ø 32 mm
- 2 przyłącza armatury DN 15
- materiał mocujący do bidetu
- do instalacji wymagane kątowniki ścienne Rapid SL 38 558 00M (zamawiane osobno)



38 553 001 **RAPID SL STELAŻ PODTYNKOWY DO BIDETU; WYSOKOŚĆ INSTALACJI 1,13 M**

ELEMENTY ZAMIENNE, sierpnia 2014 – now

1: Trzpień gwintowany (Numer zamówienia 4276400M)

2: przyłącze armatury (Numer zamówienia 42944000)

3: Kątownik ścienny (Numer zamówienia 3855800M)*

Akcesoria opcjonalne

