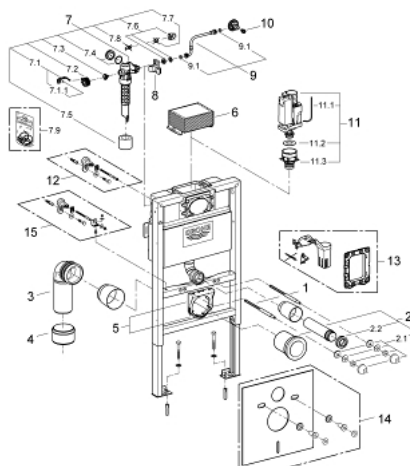


38 526 000 **RAPID SL STELAŻ PODTYNKOWY DO WC, WYSOKOŚĆ INSTALACJI 0,82 M**

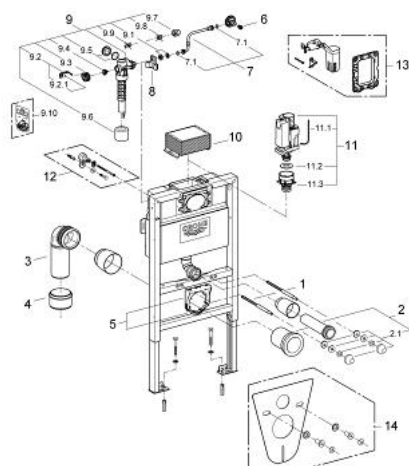


ELEMENTY ZAMIENNE, grudnia 2012 – now

- 1: Trzpień gwintowany (Numer zamówienia 4276400M)
- 2: Zestaw odpływowy do WC (Numer zamówienia 37311K00)
- 2.1: mocowanie (Numer zamówienia 43511SH0)
- 2.2: łącznik (Numer zamówienia 37119000)
- 3: Kolano odpływowe DN 90 (Numer zamówienia 42327000)
- 4: redukcja do Rapid SL (Numer zamówienia 42242000)
- 5: Uchwyt do kolanka (Numer zamówienia 42243000)
- 6: kominek inspekcyjny do systemu spłukującego (Numer zamówienia 42326000)
- 7: Zawór napełniający (Numer zamówienia 37095000)
- 7.1: Dźwignia (Numer zamówienia 43734000)
- 7.1.1: uszczelka (Numer zamówienia 4377000M)
- 7.2: główka zaworu, kompletna (Numer zamówienia 43536000)
- 7.3: uszczelnienia (Numer zamówienia 4375800M)
- 7.4: nasadka przykręcana (Numer zamówienia 43735000)
- 7.5: pływak zaworu, 5 szt. (Numer zamówienia 4379100M)
- 7.6: zestaw uszczelek (Numer zamówienia 43722000)*
- 8: mocowanie (Numer zamówienia 42195000)
- 9: przelew (Numer zamówienia 43325000)
- 9.1: pierścień O (Numer zamówienia 0319100M)
- 10: głowica (Numer zamówienia 42385000)
- 11: Discharge valve AV1 complete (Numer zamówienia 42314000)
- 11.1: Pneumatic hose (Numer zamówienia 42319000)
- 11.2: uszczelka (Numer zamówienia 42310000)
- 11.3: Gniazdo zaworu do GD2 (Numer zamówienia 42315000)
- 12: Kątownik ścienny (Numer zamówienia 3855800M)*
- 13: Zestaw do przebrojenia (Numer zamówienia 38796000)*
- 14: Zestaw wyciszający (Numer zamówienia 37131000)*
- 15: Kątowniki ściennie z regulowanym mocowaniem (Numer zamówienia 3873000)*

Akcesoria opcjonalne

38 526 000 **RAPID SL STELAŻ PODTYNKOWY DO WC, WYSOKOŚĆ INSTALACJI 0,82 M**

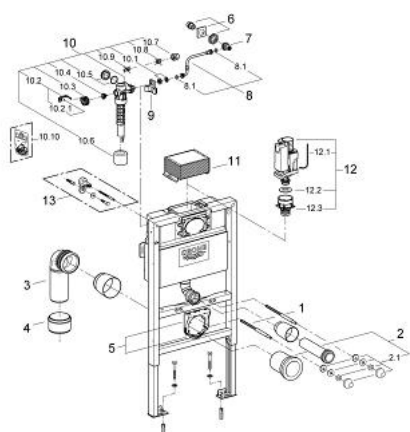


ELEMENTY ZAMIENNE, lutego 2011 – grudnia 2012

- 1: Trzpień gwintowany (Numer zamówienia 4276400M)
- 2: Zestaw odpływowy do WC (Numer zamówienia 37311K00)
- 2.1: mocowanie (Numer zamówienia 43511SH0)
- 2.2: łącznik (Numer zamówienia 37119000)
- 3: Kolano odpływowe DN 90 (Numer zamówienia 42327000)
- 4: redukcja do Rapid SL (Numer zamówienia 42242000)
- 5: Uchwyt do kolanka (Numer zamówienia 42243000)
- 6: głowica (Numer zamówienia 42385000)
- 7: przelew (Numer zamówienia 43325000)
- 7.1: pierścień O (Numer zamówienia 0319100M)
- 8: mocowanie (Numer zamówienia 42195000)
- 9: Zawór napełniający (Numer zamówienia 37095000)
- 9.1: Dźwignia (Numer zamówienia 43734000)
- 9.1.1: uszczelka (Numer zamówienia 4377000M)
- 9.2: głowka zaworu, kompletna (Numer zamówienia 43536000)
- 9.3: uszczelnienia (Numer zamówienia 4375800M)
- 9.4: nasadka przykręcana (Numer zamówienia 43735000)
- 9.5: pływak zaworu, 5 szt. (Numer zamówienia 4379100M)
- 9.6: zestaw uszczelek (Numer zamówienia 43722000)*
- 10: kominek inspekcyjny do systemu splukującego (Numer zamówienia 42326000)
- 11: Discharge valve AV1 complete (Numer zamówienia 42314000)
- 11.1: Pneumatic hose (Numer zamówienia 42319000)
- 11.2: uszczelka (Numer zamówienia 42310000)
- 11.3: Gniazdo zaworu do GD2 (Numer zamówienia 42315000)
- 12: Kątownik ścienny (Numer zamówienia 3855800M)*
- 13: Zestaw do przebrojenia (Numer zamówienia 38796000)*
- 14: Zestaw wyciszający (Numer zamówienia 37131000)*

Akcesoria opcjonalne

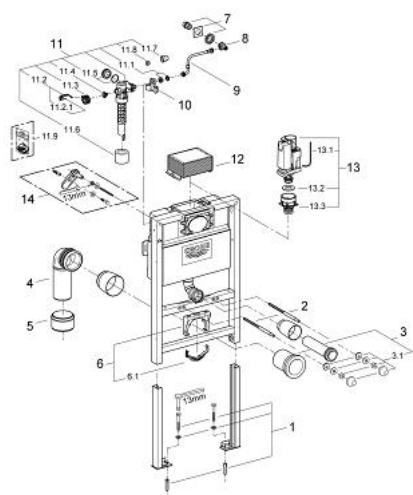
38 526 000 **RAPID SL STELAŻ PODTYNKOWY DO WC, WYSOKOŚĆ INSTALACJI 0,82 M**



ELEMENTY ZAMIENNE, kwietnia 2008 – lutego 2011

- 1: Trzpień gwintowany (Numer zamówienia 4276400M)
 - 2: Zestaw odpływowy do WC (Numer zamówienia 37311K00)
 - 2.1: mocowanie (Numer zamówienia 43511SH0)
 - 2.2: łącznik (Numer zamówienia 37119000)
 - 3: Kolano odpływowe DN 90 (Numer zamówienia 42327000)
 - 4: redukcja do Rapid SL (Numer zamówienia 42242000)
 - 5: Uchwyt do kolanka (Numer zamówienia 42243000)
 - 6: przyłącze wodne (Numer zamówienia 42234000)
 - 7: zawór kątowny (Numer zamówienia 42235000)
 - 8: przelew (Numer zamówienia 43325000)
 - 8.1: pierścień O (Numer zamówienia 0319100M)
 - 9: mocowanie (Numer zamówienia 42195000)
 - 10: Zawór napełniający (Numer zamówienia 37095000)
 - 10.1: Dźwignia (Numer zamówienia 43734000)
 - 10.1.1: uszczelka (Numer zamówienia 4377000M)
 - 10.2: główka zaworu, kompletna (Numer zamówienia 43536000)
 - 10.3: uszczelnienia (Numer zamówienia 4375800M)
 - 10.4: nasadka przykręcana (Numer zamówienia 43735000)
 - 10.5: pływak zaworu, 5 szt. (Numer zamówienia 4379100M)
 - 10.6: zestaw uszczelek (Numer zamówienia 43722000)*
 - 11: kominek inspekcyjny do systemu splukującego (Numer zamówienia 42326000)
 - 12: Discharge valve AV1 complete (Numer zamówienia 42314000)
 - 12.1: Pneumatic hose (Numer zamówienia 42319000)
 - 12.2: uszczelka (Numer zamówienia 42310000)
 - 12.3: Gniazdo zaworu do GD2 (Numer zamówienia 42315000)
 - 13: Kątownik ścienny (Numer zamówienia 3855800M)*
- Akcesoria opcjonalne

38 526 000 **RAPID SL STELAŻ PODTYNKOWY DO WC, WYSOKOŚĆ INSTALACJI 0,82 M**



ELEMENTY ZAMIENNE, sierpnia 2007 – kwietnia 2008

- 1: Zestaw mocujący (Numer zamówienia 42757000)
 - 2: Trzpień gwintowany (Numer zamówienia 4276400M)
 - 3: Zestaw odpływowy do WC (Numer zamówienia 37311K00)
 - 3.1: mocowanie (Numer zamówienia 43511SH0)
 - 3.2: łącznik (Numer zamówienia 37119000)
 - 4: Kolano odpływowe DN 90 (Numer zamówienia 42327000)
 - 5: redukcja do Rapid SL (Numer zamówienia 42242000)
 - 6: Uchwyt do kolanka (Numer zamówienia 42243000)
 - 6.1: zatrzask (Numer zamówienia 42949000)
 - 7: przyłącze wodne (Numer zamówienia 42234000)
 - 8: zawór kątowny (Numer zamówienia 42235000)
 - 9: przelew (Numer zamówienia 43325000)
 - 9.1: pierścień O (Numer zamówienia 0319100M)
 - 10: mocowanie (Numer zamówienia 42195000)
 - 11: Zawór napełniający (Numer zamówienia 37095000)
 - 11.1: Dźwignia (Numer zamówienia 43734000)
 - 11.1.1: uszczelka (Numer zamówienia 4377000M)
 - 11.2: główka zaworu, kompletna (Numer zamówienia 43536000)
 - 11.3: uszczelnienia (Numer zamówienia 4375800M)
 - 11.4: nasadka przykręcana (Numer zamówienia 43735000)
 - 11.5: pływak zaworu, 5 szt. (Numer zamówienia 4379100M)
 - 11.6: zestaw uszczelek (Numer zamówienia 43722000)*
 - 12: kominek inspekcyjny do systemu splukującego (Numer zamówienia 42326000)
 - 13: Discharge valve AV1 complete (Numer zamówienia 42314000)
 - 13.1: Pneumatic hose (Numer zamówienia 42319000)
 - 13.2: uszczelka (Numer zamówienia 42310000)
 - 13.3: Gniazdo zaworu do GD2 (Numer zamówienia 42315000)
 - 14: Kątownik ścienny (Numer zamówienia 3855800M)*
- Akcesoria opcjonalne

38 526 000 **RAPID SL STELAŻ PODTYNKOWY DO WC, WYSOKOŚĆ INSTALACJI 0,82 M**

ELEMENTY ZAMIENNE, czerwca 2003 – sierpnia 2007

- 1: Zestaw mocujący (Numer zamówienia 42757000)
- 2: Trzpień gwintowany (Numer zamówienia 43023000)
- 3: Zestaw odpływowy do WC (Numer zamówienia 37311K00)
 - 3.1: mocowanie (Numer zamówienia 43511SH0)
 - 3.2: łącznik (Numer zamówienia 37119000)
- 4: Rura dystansowa 3" (Numer zamówienia 42766000)
- 5: Kolanko odpływu (Numer zamówienia 43909000)
- 6: redukcja do Rapid SL (Numer zamówienia 42242000)
- 7: Uchwyt do kolanka (Numer zamówienia 42243000)
 - 7.1: zatrzask (Numer zamówienia 42949000)
- 8: przyłącze wodne (Numer zamówienia 42234000)
- 9: zawór kątowny (Numer zamówienia 42235000)
- 10: Wąż przyłączeniowy (Numer zamówienia 42233000)
 - 10.1: pierścień O (Numer zamówienia 0319100M)
- 11: mocowanie (Numer zamówienia 42195000)
- 12: Zawór napełniający (Numer zamówienia 37095000)
 - 12.1: Dźwignia (Numer zamówienia 43734000)
 - 12.1.1: uszczelka (Numer zamówienia 4377000M)
 - 12.2: główka zaworu, kompletna (Numer zamówienia 43536000)
 - 12.3: uszczelnienia (Numer zamówienia 4375800M)
 - 12.4: nasadka przykręcana (Numer zamówienia 43735000)
 - 12.5: pływak zaworu, 5 szt. (Numer zamówienia 4379100M)
 - 12.6: zestaw uszczelek (Numer zamówienia 43722000)*
 - 13: osłona otworu rewizyjnego (Numer zamówienia 42200000)
 - 14: Płytki ochronna (Numer zamówienia 42199000)
 - 15: belka nośna (Numer zamówienia 42196000)
 - 16: Zawór odpływowy z funkcją Dual Flush (Numer zamówienia 42774000)
 - 16.1: zestaw węży (Numer zamówienia 42775000)
 - 16.2: uszczelka do AV-DF, pojedyncza (Numer zamówienia 4285200M)
 - 17: Reduktor przepływu (Numer zamówienia 42198000)
 - 18: Kątownik ścienny (Numer zamówienia 3855800M)*
 - 19: zestaw montażowy (Numer zamówienia 42183000)*

Akcesoria opcjonalne

Dla tej listy części zamiennych nie jest dostępny widok rozstrzelony.