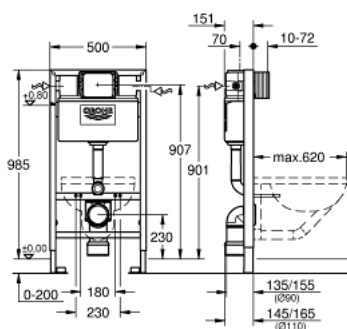


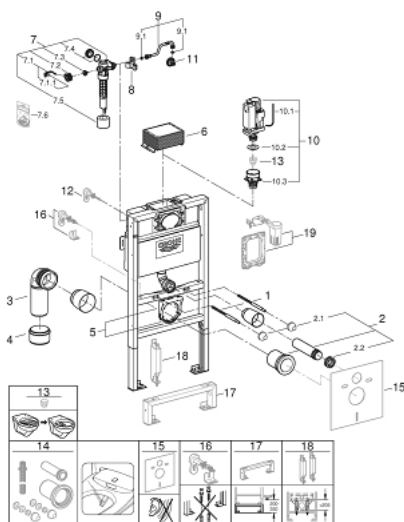
38 525 001 **RAPID SL STELAŻ PODTYNKOWY DO WC, WYSOKOŚĆ INSTALACJI 1 M**



OPIS PRODUKTU

- ze spluczką do WC 6 - 9 l
- do montażu przyściennego lub montażu w ścianie szkieletowej
- rama stalowa, powlekana proszkowo, samonośna
- do suchej zabudowy, kompletny montaż wstępny
- ustalone przyłącza do obiektu
- z szybką regulacją i blokadą wysokości
- materiał mocujący
- kontrola TÜV
- 2 sworznie mocujące WC
- mocowanie ceramiki
- do ceramiki WC o małej powierzchni (< 205 mm) niezbędny jest zestaw adaptacyjny 38 779 000
- rozstaw śrub 180/230 mm
- kolanko odpływowe z polietylenu Ø 90 mm
- regulacja głębokości zabudowy
- kształtka redukcyjna Ø 90/110 mm
- zestaw dopływowy i odpływowy
- Zbiornik splukujący o pojemności 6-9 l, zawiera:
- pneumatyczny zawór odpływowy z 3 funkcjami: 2-pojemn., Start/Stop lub bez przerywania
- uruchamianie z przodu lub z góry
- przyłącze wodne z lewej / prawej lub od tyłu
- armatura I klasy głośności
- izolowana przeciwwoszeniowo
- przyłącze wodne 1/2" z wbudowanym zaworem kątowym i przyłączem
- skracana puszką rewizyjno-ochronna
- do instalacji wymagane kątowniki ścienne Rapid SL 38 558 00M (zamawiane osobno)
- w celu montażu małych przycisków splukujących należy zamówić puszkę rewizyjną 40 950 000 (zamawiany osobno)

38 525 001 **RAPID SL STELAŻ PODTYNKOWY DO WC, WYSOKOŚĆ INSTALACJI 1 M**



ELEMENTY ZAMIENNE, listopada 2021 – now

- 1: Trzpień gwintowany (Numer zamówienia 4276400M)
 - 2: Zestaw odpływowy do WC (Numer zamówienia 37311K00)
 - 2.1: mocowanie (Numer zamówienia 43511SH0)
 - 2.2: łącznik (Numer zamówienia 37119000)
 - 3: Kolano odpływowe DN 90 (Numer zamówienia 42327000)
 - 4: redukcja do Rapid SL (Numer zamówienia 42242000)
 - 5: Uchwyt do kolanka (Numer zamówienia 42243000)
 - 6: kominek inspekcyjny do systemu spłukującego (Numer zamówienia 42326000)
 - 7: Zawór napełniający (Numer zamówienia 37095000)
 - 7.1: Dźwignia (Numer zamówienia 43734000)
 - 7.1.1: uszczelka (Numer zamówienia 4377000M)
 - 7.2: główka zaworu, kompletna (Numer zamówienia 43536000)
 - 7.3: uszczelnienia (Numer zamówienia 4375800M)
 - 7.4: nasadka przykręcana (Numer zamówienia 43735000)
 - 7.5: pływak zaworu, 5 szt. (Numer zamówienia 4379100M)
 - 7.6: zestaw uszczelek (Numer zamówienia 43722000)*
 - 8: mocowanie (Numer zamówienia 42195000)
 - 9: przelew (Numer zamówienia 43325000)
 - 9.1: pierścień O (Numer zamówienia 0319100M)
 - 10: Discharge valve AV1 complete (Numer zamówienia 42314000)
 - 10.1: Pneumatic hose (Numer zamówienia 42319000)
 - 10.2: uszczelka (Numer zamówienia 42310000)
 - 10.3: Gniazdo zaworu do GD2 (Numer zamówienia 42315000)
 - 11: Water connection (Numer zamówienia 48561000)
 - 12: Kątownik ścienny (Numer zamówienia 3855800M)*
 - 13: Kryza tłumiąca (Numer zamówienia 42300000)*
 - 14: Retrofit kit for shower toilets Sensia Arena and IGS (Numer zamówienia 40899000)*
 - 15: Zestaw wyciszający (Numer zamówienia 37131000)*
 - 16: Kątowniki ściennie z regulowanym mocowaniem (Numer zamówienia 38733000)*
 - 17: Przedłużka (Numer zamówienia 38629000)*
 - 18: Zestaw adaptacyjny (Numer zamówienia 38779000)*
 - 19: Zestaw do przebrojenia (Numer zamówienia 38796000)*
- Akcesoria opcjonalne