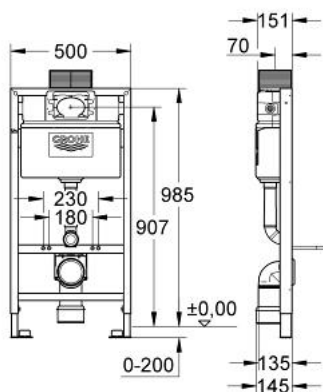


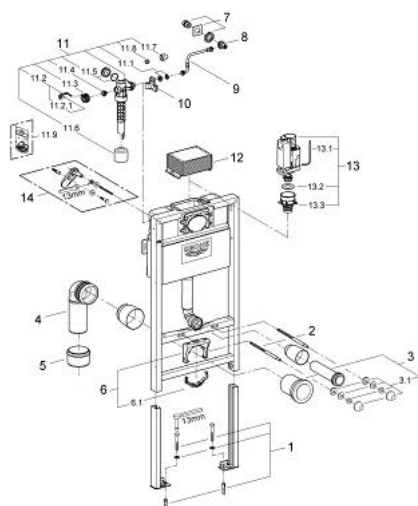
## 38 525 000 **RAPID SL DO WC ŚCIENNEGO**



### OPIS PRODUKTU

- ze spluczką do WC 6 - 9 l
- do montażu przyściennego lub montażu w ścianie szkieletowej
- wysokość zabudowy 1,00 m
- rama stalowa, powlekana proszkowo, samonośna
- do suchej zabudowy, kompletny montaż wstępny
- ustalone przyłącza do obiektu
- z szybką regulacją i blokadą wysokości
- materiał mocujący
- kontrola TÜV
- 2 sworznie mocujące WC
- mocowanie ceramiki
- rozstaw śrub 180/230 mm
- kolanko odpływowe z polietylenu DN 80
- regulacja głębokości zabudowy
- kształtka redukcyjna DN 80/100
- zestaw dopływowy i odpływowy
- spluczka do WC, 6 - 9 l
- pneumatyczny zawór odpływowy z 3 funkcjami: 2-pojemn., Start/Stop lub bez przerywania
- uruchamianie z przodu lub z góry
- przyłącze wodne z lewej / prawej lub od tyłu
- armatura I klasy głośności
- izolowana przeciwwoszeniowo
- przyłącze wodne ½" z wbudowanym zaworem kątowym i przyłączem
- skracana puszką rewizyjno-ochronna
- bez wyposażenia do montażu przyściennego
- bez przycisku uruchamiającego
- GROHE Water Saving mniejsze zużycie wody

## 38 525 000 **RAPID SL DO WC ŚCIENNEGO**



### **ELEMENTY ZAMIENNE**, kwietnia 2008 – now

- 1: Trzpień gwintowany (Numer zamówienia 4276400M)
- 2: Zestaw odpływowy do WC (Numer zamówienia 37311K00)
- 2.1: mocowanie (Numer zamówienia 43511SH0)
- 2.2: łącznik (Numer zamówienia 37119000)
- 3: Kolano odpływowe DN 90 (Numer zamówienia 42327000)
- 4: redukcja do Rapid SL (Numer zamówienia 42242000)
- 5: Uchwyt do kolanka (Numer zamówienia 42243000)
- 6: przyłącze wodne (Numer zamówienia 42234000)
- 7: zawór kątowny (Numer zamówienia 42235000)
- 8: przelew (Numer zamówienia 43325000)
- 8.1: pierścień O (Numer zamówienia 0319100M)
- 9: mocowanie (Numer zamówienia 42195000)
- 10: Zawór napełniający (Numer zamówienia 37095000)
- 10.1: Dźwignia (Numer zamówienia 43734000)
- 10.1.1: uszczelka (Numer zamówienia 4377000M)
- 10.2: główka zaworu, kompletna (Numer zamówienia 43536000)
- 10.3: uszczelnienia (Numer zamówienia 4375800M)
- 10.4: nasadka przykręcana (Numer zamówienia 43735000)
- 10.5: pływak zaworu, 5 szt. (Numer zamówienia 4379100M)
- 10.6: zestaw uszczelek (Numer zamówienia 43722000)\*
- 11: kominek inspekcyjny do systemu sflukującego (Numer zamówienia 42326000)
- 12: Discharge valve AV1 complete (Numer zamówienia 42314000)
- 12.1: Pneumatic hose (Numer zamówienia 42319000)
- 12.2: uszczelka (Numer zamówienia 42310000)
- 12.3: Gniazdo zaworu do GD2 (Numer zamówienia 42315000)
- 13: Kątownik ścienny (Numer zamówienia 3855800M)\*

Akcesoria opcjonalne