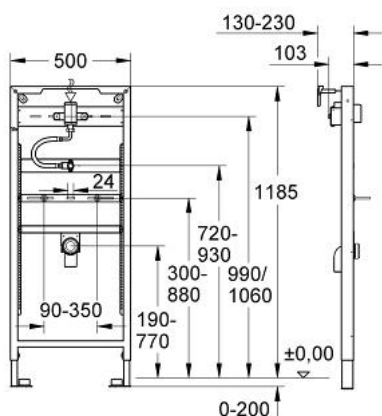


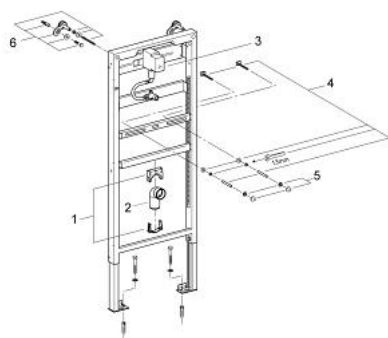
38 523 000 **RAPID SL DO PISUARU**



OPIS PRODUKTU

- podtynkowy automat spłukujący do pisuaru
- wysokość zabudowy 1,20 m
- do montażu przyściennego lub montażu w ścianie szkieletowej
- rama stalowa, powlekana proszkowo, samonośna
- do suchej zabudowy, kompletny montaż wstępny
- przyłącza obiektów z przestawialną wysokością
- z szybką regulacją i blokadą wysokości
- materiał mocujący
- kontrola TÜV
- kolanko odpływu DN 50
- przyłączenie dopływu i zestaw dopływowy
- sworznie mocujące M8, z mocowaniem ceramiki
- automat spłukujący do pisuaru DN 15
- do stosowania od 0,5 bar ciśnienia przepływu
- zintegrowany zawór odcinający
- regulacja strumienia spłukującego
- armatura II klasy głośności
- szybkie przestawianie ilości wody spłukującej 2,0/4,0/6,0 l
- zestaw pomocniczy do przepłukiwania
- z akcesoriami do montażu przyściennego
- bez przycisku uruchamiającego
- fabryczne ustawienie na pisuar Aller

38 523 000 **RAPID SL DO PISUARU**



ELEMENTY ZAMIENNE, kwietnia 2008 – now

- 1: Holder for outlet elbow (Numer zamówienia 42236000)
- 2: kolano odpływowe Rapid SL (Numer zamówienia 42943000)
- 2.1: Holder for outlet elbow (Numer zamówienia 42236000)
- 3: automat spłukujący do pisuaru (Numer zamówienia 42758000)
- 4: mocowania pisuaru (Numer zamówienia 43078000)
- 5: mocowanie (Numer zamówienia 4307500M)
- 6: Kątownik ścienny (Numer zamówienia 3855800M)