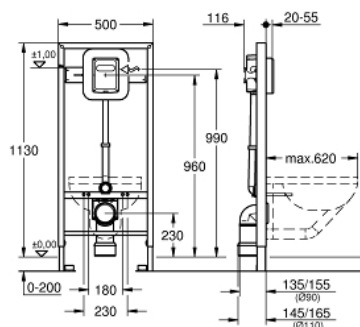
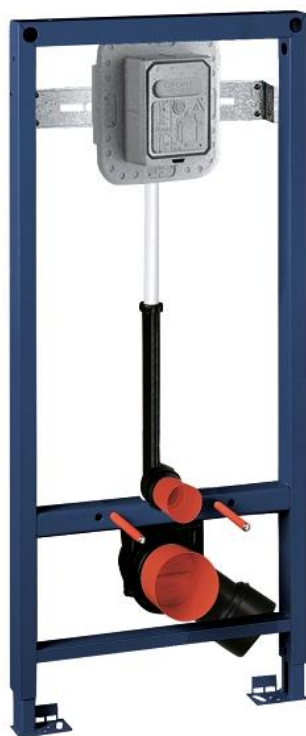


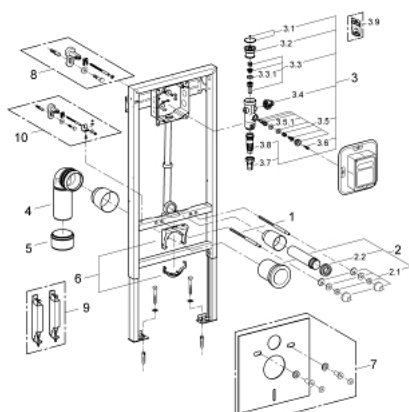
38 519 001 **RAPID SL STELAŻ PODTYNKOWY DO WC, Z ZAWOREM SPŁUKUJĄCYM;** **WYSOKOŚĆ INSTALACJI 1,13 M**



OPIS PRODUKTU

- Colour: chrom
- automat spłukujący ciśnieniowy 6 - 9 l
- do uruchamiania ręcznego / elektronicznego
- do montażu przyściennego lub montażu w ścianie szkieletowej
- rama stalowa, foliowana/ocynkowana, samonośna
- do suchej zabudowy, kompletny montaż wstępny
- z szybką regulacją i blokadą wysokości
- materiał mocujący
- kontrola TÜV
- 2 sworznie mocujące WC
- rozstaw śrub 180/230 mm
- do ceramiki WC o małej powierzchni (< 205 mm) niezbędny jest zestaw adaptacyjny 38 779 000
- PP - kolano odpływowe Ø 90 mm
- regulacja głębokości zabudowy
- PP reduktor Ø 90/110 mm
- zestaw dopływowy i odpływowy
- automat spłukujący
- ustawialny
- armatura I klasy głośności
- tylko do instalacji zasilającej DN 20
- blokada wstępna
- regulacja 6 - 9 l
- kolanko do przepłukiwania instalacji
- regulacja strumienia spłukującego
- do instalacji wymagane kątowniki ścienne Rapid SL 38 558 00M (zamawiane osobno)

38 519 001 **RAPID SL STELAŻ PODTYNKOWY DO WC, Z ZAWOREM SPŁUKUJĄCYM; WYSOKOŚĆ INSTALACJI 1,13 M**



ELEMENTY ZAMIENNE, września 2012 – now

- 1: Trzpień gwintowany (Numer zamówienia 4276400M)
 - 2: Zestaw odpływowy do WC (Numer zamówienia 37311K00)
 - 2.1: mocowanie (Numer zamówienia 43511SH0)
 - 2.2: łącznik (Numer zamówienia 37119000)
 - 3: Ciśnieniowy automat spłukujący (Numer zamówienia 37153000)
 - 3.1: kółko (Numer zamówienia 43043000)
 - 3.2: pokrywa (Numer zamówienia 43122000)
 - 3.3: tłok (Numer zamówienia 43451000)
 - 3.3.1: pierścień samouszczelniający (Numer zamówienia 4376900M)
 - 3.4: blokada wstępna (Numer zamówienia 43405000)
 - 3.5: Zawór odciążający (Numer zamówienia 43422000)
 - 3.5.1: uszczelnienia (Numer zamówienia 4377300M)
 - 3.6: kołek uruchamiający (Numer zamówienia 43067000)
 - 3.7: króciec wyjścia (Numer zamówienia 43326000)
 - 3.8: dysza dławiąca (Numer zamówienia 43407000)
 - 3.9: zestaw uszczelek (Numer zamówienia 43012000)*
 - 4: Kolano odpływowe DN 90 (Numer zamówienia 42327000)
 - 5: redukcja do Rapid SL (Numer zamówienia 42242000)
 - 6: Uchwyt do kolanka (Numer zamówienia 42243000)
 - 7: Zestaw wyciszający (Numer zamówienia 37131000)*
 - 8: Kątownik ścienny (Numer zamówienia 3855800M)*
 - 9: Zestaw adaptacyjny (Numer zamówienia 38779000)*
 - 10: Kątowniki ściennie z regulowanym mocowaniem (Numer zamówienia 38733000)*
- Akcesoria opcjonalne