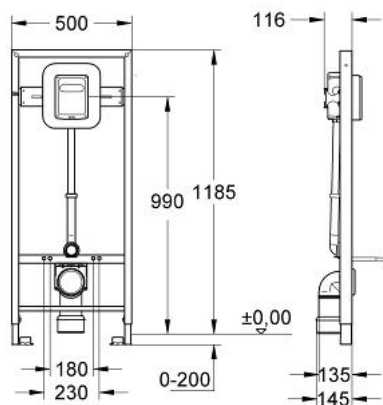


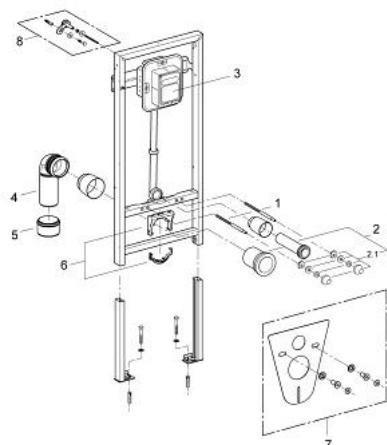
38 519 000 **RAPID SL DO WC ŚCIENNEGO**



OPIS PRODUKTU

- automat spłukujący ciśnieniowy 6 - 9 l
- do uruchamiania ręcznego / elektronicznego
- wysokość zabudowy 1,20 m
- do montażu przyściennego lub montażu w ścianie szkieletowej
- rama stalowa, foliowana/ocynkowana, samonośna
- do suchej zabudowy, kompletny montaż wstępny
- z szybką regulacją i blokadą wysokości
- materiał mocujący
- kontrola TÜV
- 2 sworznie mocujące WC
- rozstaw śrub 180/230 mm
- kolanko odpływowe z polietylenu DN 80
- regulacja głębokości zabudowy
- kształtka redukcyjna DN 80/100
- zestaw dopływowy i odpływowy
- automat spłukujący
- ustawialny
- armatura I klasy głośności
- tylko do instalacji zasilającej DN 20
- blokada wstępna
- regulacja 6 - 9 l
- kolanko do przepłukiwania instalacji
- regulacja strumienia spłukującego
- bez wyposażenia do montażu przyściennego
- bez przycisku uruchamiającego
- GROHE Water Saving mniejsze zużycie wody

38 519 000 **RAPID SL DO WC ŚCIENNEGO**



ELEMENTY ZAMIENNE, kwietnia 2008 – now

- 1: Trzpień gwintowany (Numer zamówienia 4276400M)
- 2: Zestaw odpływowy do WC (Numer zamówienia 37311K00)
- 2.1: mocowanie (Numer zamówienia 43511SH0)
- 2.2: łącznik (Numer zamówienia 37119000)
- 3: Ciśnieniowy automat spłukujący (Numer zamówienia 37153000)
- 4: Kolano odpływowe DN 90 (Numer zamówienia 42327000)
- 5: redukcja do Rapid SL (Numer zamówienia 42242000)
- 6: Uchwyt do kolanka (Numer zamówienia 42243000)
- 7: Zestaw wyciszający (Numer zamówienia 37131000)*
- 8: Kątownik ścienny (Numer zamówienia 3855800M)*

Akcesoria opcjonalne