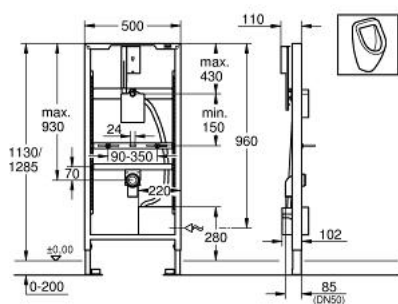


38 511 001 **RAPID SL DO PISUARU**

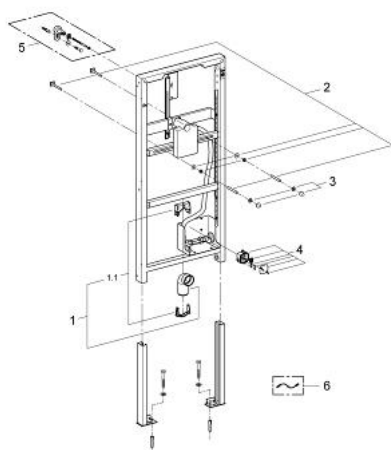


OPIS PRODUKTU

- z zestawem w stanie surowym do elektroniki radarowej
- wysokość instalacji 1,13 i 1,30 m
- do montażu przyściennego lub montażu w ścianie szkieletowej
- rama stalowa, powlekana proszkowo, samonośna
- do suchej zabudowy, kompletny montaż wstępny
- przyłącza obiektów z przestawialną wysokością
- z szybką regulacją i blokadą wysokości
- kontrola TÜV
- materiał mocujący
- kolanko odpływu DN 50
- przyłączenie dopływu i zestaw dopływowy
- sworznie mocujące M8, z mocowaniem ceramiki
- puszka do wbudowy w ścianę z zabezpieczeniem stanu surowego
- grupa wodna z zaworem odcinającym i przyłączem do płukania
- bez wyposażenia do montażu przyściennego
- bez gotowego zestawu montażowego elektroniki radarowej 38 387 000
- bez zestawu do płytek okładzinowych 37 002 000



38 511 001 **RAPID SL DO PISUARU**



ELEMENTY ZAMIENNE, marca 2011 – now

- 1: kolano odpływowe Rapid SL (Numer zamówienia 42943000)
- 1.1: Holder for outlet elbow (Numer zamówienia 42236000)
- 2: mocowania pisuaru (Numer zamówienia 43078000)
- 3: mocowanie (Numer zamówienia 4307500M)
- 4: Transformer connecting box (Numer zamówienia 42279000)
- 5: Kątownik ścienny (Numer zamówienia 3855800M)*
- 6: kabel przedłużający (Numer zamówienia 36157000)*

Akcesoria opcjonalne