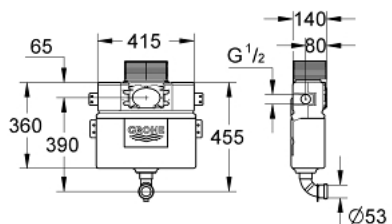


## 38 422 000 ZBIORNIK SPŁUKUJĄCY DO WC

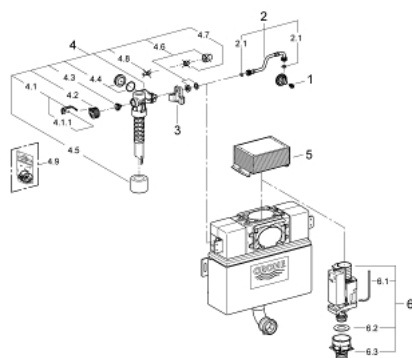


### OPIS PRODUKTU

- regulacja 6 - 9 l
- wbudowa w ścianę
- wysokość zabudowy 0,82 m
- zawór odpływowy z funkcją Dual Flush, pneumatyczny
- uruchamianie z przodu lub z góry
- przyłącze wodne z lewej/prawej strony lub od góry
- armatura I klasy głośności
- izolowana przeciwwoszeniowo
- 415 x 140 x 360 mm
- przyłącze wodne DN 15
- nakładki mocujące
- rura spłukująca
- skracana puszką rewizyjno-ochronna
- bez przycisku uruchamiającego
- GROHE Water Saving mniejsze zużycie wody
- w celu montażu małych przycisków spłukujących należy zamówić puszkę rewizyjną 40 950 000 (zamawiany osobno)



## 38 422 000 ZBIORNIK SPŁUKUJĄCY DO WC



### ELEMENTY ZAMIENNE, lipca 2013 – now

- 1: głowica (Numer zamówienia 42385000)
  - 2: przelew (Numer zamówienia 43325000)
  - 2.1: pierścień O (Numer zamówienia 0319100M)
  - 3: mocowanie (Numer zamówienia 42195000)
  - 4: Zawór napełniający (Numer zamówienia 37095000)
  - 4.1: Dźwignia (Numer zamówienia 43734000)
  - 4.1.1: uszczelka (Numer zamówienia 4377000M)
  - 4.2: główka zaworu, kompletna (Numer zamówienia 43536000)
  - 4.3: uszczelnienia (Numer zamówienia 4375800M)
  - 4.4: nasadka przykręcana (Numer zamówienia 43735000)
  - 4.5: pływak zaworu, 5 szt. (Numer zamówienia 4379100M)
  - 4.6: zestaw uszczelek (Numer zamówienia 43722000)\*
  - 5: kominiek inspekcyjny do systemu spłukującego (Numer zamówienia 42326000)
  - 6: Discharge valve AV1 complete (Numer zamówienia 42314000)
  - 6.1: Pneumatic hose (Numer zamówienia 42319000)
  - 6.2: uszczelka (Numer zamówienia 42310000)
  - 6.3: Gniazdo zaworu do GD2 (Numer zamówienia 42315000)
- Akcesoria opcjonalne