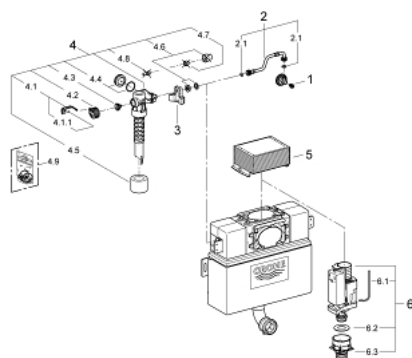


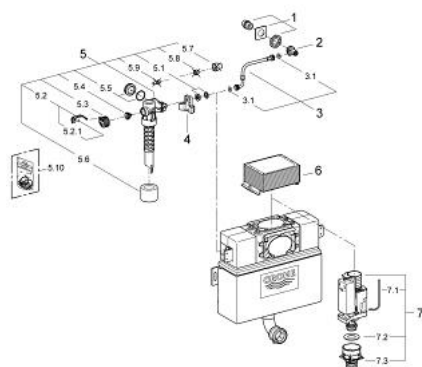
38 422 000 ZBIORNIK SPŁUKUJĄCY DO WC



ELEMENTY ZAMIENNE, lipca 2013 – now

- 1: głowica (Numer zamówienia 42385000)
 - 2: przelew (Numer zamówienia 43325000)
 - 2.1: pierścień O (Numer zamówienia 0319100M)
 - 3: mocowanie (Numer zamówienia 42195000)
 - 4: Zawór napełniający (Numer zamówienia 37095000)
 - 4.1: Dźwignia (Numer zamówienia 43734000)
 - 4.1.1: uszczelka (Numer zamówienia 4377000M)
 - 4.2: główka zaworu, kompletna (Numer zamówienia 43536000)
 - 4.3: uszczelnienia (Numer zamówienia 4375800M)
 - 4.4: nasadka przykręcana (Numer zamówienia 43735000)
 - 4.5: pływak zaworu, 5 szt. (Numer zamówienia 4379100M)
 - 4.6: zestaw uszczelek (Numer zamówienia 43722000)*
 - 5: kominek inspekcyjny do systemu spłukującego (Numer zamówienia 42326000)
 - 6: Discharge valve AV1 complete (Numer zamówienia 42314000)
 - 6.1: Pneumatic hose (Numer zamówienia 42319000)
 - 6.2: uszczelka (Numer zamówienia 42310000)
 - 6.3: Gniazdo zaworu do GD2 (Numer zamówienia 42315000)
- Aksesoria opcjonalne

38 422 000 ZBIORNIK SPŁUKUJĄCY DO WC

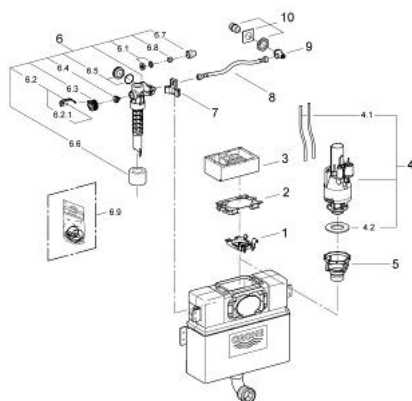


ELEMENTY ZAMIENNE, sierpnia 2007 – lipca 2013

- 1: przyłącze wodne (Numer zamówienia 42234000)
- 2: zawór kątowy (Numer zamówienia 42235000)
- 3: przelew (Numer zamówienia 43325000)
- 3.1: pierścień O (Numer zamówienia 0319100M)
- 4: mocowanie (Numer zamówienia 42195000)
- 5: Zawór napełniający (Numer zamówienia 37095000)
- 5.1: Dźwignia (Numer zamówienia 43734000)
- 5.1.1: uszczelka (Numer zamówienia 4377000M)
- 5.2: główka zaworu, kompletna (Numer zamówienia 43536000)
- 5.3: uszczelnienia (Numer zamówienia 4375800M)
- 5.4: nasadka przykręcana (Numer zamówienia 43735000)
- 5.5: pływak zaworu, 5 szt. (Numer zamówienia 4379100M)
- 5.6: zestaw uszczelek (Numer zamówienia 43722000)*
- 6: kominek inspekcyjny do systemu spłukującego (Numer zamówienia 42326000)
- 7: Discharge valve AV1 complete (Numer zamówienia 42314000)
- 7.1: Pneumatic hose (Numer zamówienia 42319000)
- 7.2: uszczelka (Numer zamówienia 42310000)
- 7.3: Gniazdo zaworu do GD2 (Numer zamówienia 42315000)

Akcesoria opcjonalne

38 422 000 ZBIORNIK SPŁUKUJĄCY DO WC



ELEMENTY ZAMIENNE, lipca 2002 – sierpnia 2007

- 1: belka nośna (Numer zamówienia 42196000)
- 2: Płytką ochronną (Numer zamówienia 42199000)
- 3: osłona otworu rewizyjnego (Numer zamówienia 42200000)
- 4: Zawór odpływowy z funkcją Dual Flush (Numer zamówienia 42774000)
- 4.1: zestaw węży (Numer zamówienia 42775000)
- 4.2: uszczelka do AV-DF, pojedyncza (Numer zamówienia 4285200M)
- 5: Reduktor przepływu (Numer zamówienia 42198000)
- 6: Zawór napełniający (Numer zamówienia 37095000)
- 6.1: Dźwignia (Numer zamówienia 43734000)
- 6.1.1: uszczelka (Numer zamówienia 4377000M)
- 6.2: główka zaworu, kompletna (Numer zamówienia 43536000)
- 6.3: uszczelnienia (Numer zamówienia 4375800M)
- 6.4: nasadka przykręcana (Numer zamówienia 43735000)
- 6.5: pływak zaworu, 5 szt. (Numer zamówienia 4379100M)
- 6.6: zestaw uszczelek (Numer zamówienia 43722000)*
- 7: mocowanie (Numer zamówienia 42195000)
- 8: Wąż przyłączeniowy (Numer zamówienia 42233000)
- 8.1: pierścień O (Numer zamówienia 0319100M)
- 9: zawór kątowny (Numer zamówienia 42235000)
- 10: przyłącze wodne (Numer zamówienia 42234000)

Akcesoria opcjonalne