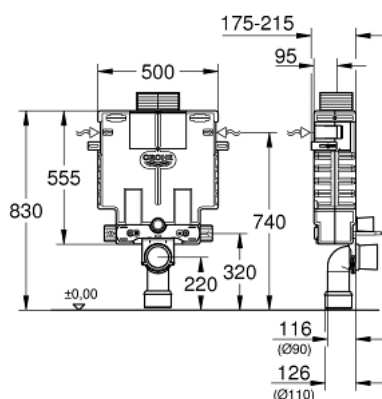


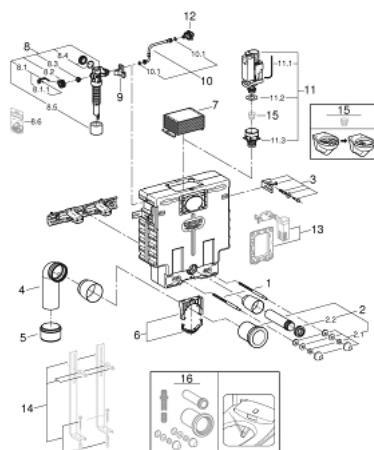
38 415 001 UNISSET STELAŻ PODTYNKOWY DO WC, WYSOKOŚĆ INSTALACJI 0,82 M



OPIS PRODUKTU

- ze spluczką do WC 6 - 9 l
- uruchamianie z przodu lub z góry
- wyciszająca obudowa styropianowa o zwartej konstrukcji
- łączniki do zamocowania modułu
- szyna ścienna z osprzętem mocującym do montażu pojedynczego
- 2 sworznie mocujące WC
- rozstaw śrub 180/230 mm
- mocowanie ceramiki
- kolanko odpływowe z polietylenu Ø 90 mm
- regulacja głębokości zabudowy
- zestaw dopływowy i odpływowy
- Zbiornik splukujący o pojemności 6-9 l, zawiera:
- pneumatyczny zawór odpływowy z 3 funkcjami: 2-pojemn., Start/Stop lub bez przerywania
- przyłącze wodne z lewej/prawej strony lub od góry
- armatura I klasy głośności
- izolowana przeciwwoszeniowo
- przyłącze wodne DN 15
- zawór kątowny DN 15
- skracana puszką rewizyjno-ochronna
- preparation for shower toilets with additional accessory 40 899 000 (sold separately)
- w celu montażu małych przycisków splukujących należy zamówić puszkę rewizyjną 40 950 000 (zamawiany osobno)

38 415 001 UNISET STELAŻ PODTYNKOWY DO WC, WYSOKOŚĆ INSTALACJI 0,82 M



ELEMENTY ZAMIENNE, listopada 2021 – now

- 1: Trzpień gwintowany (Numer zamówienia 4276400M)
- 2: Zestaw odpływowy do WC (Numer zamówienia 37311K00)
- 2.1: mocowanie (Numer zamówienia 43511SH0)
- 2.2: łącznik (Numer zamówienia 37119000)
- 3: mocowanie ścienne komplet 2 szt. (Numer zamówienia 4276300M)
- 4: Kolano odpływowe DN 90 (Numer zamówienia 42327000)
- 5: redukcja do Rapid SL (Numer zamówienia 42242000)
- 6: Uchwyt do kolanka (Numer zamówienia 42243000)
- 7: kominek inspekcyjny do systemu spłukującego (Numer zamówienia 42326000)
- 8: Zawór napełniający (Numer zamówienia 37095000)
- 8.1: Dźwignia (Numer zamówienia 43734000)
- 8.1.1: uszczelka (Numer zamówienia 4377000M)
- 8.2: główka zaworu, kompletna (Numer zamówienia 43536000)
- 8.3: uszczelnienia (Numer zamówienia 4375800M)
- 8.4: nasadka przykręcana (Numer zamówienia 43735000)
- 8.5: pływak zaworu, 5 szt. (Numer zamówienia 4379100M)
- 8.6: zestaw uszczelek (Numer zamówienia 43722000)*
- 9: mocowanie (Numer zamówienia 42195000)
- 10: przelew (Numer zamówienia 43325000)
- 10.1: pierścień O (Numer zamówienia 0319100M)
- 11: Discharge valve AV1 complete (Numer zamówienia 42314000)
- 11.1: Pneumatic hose (Numer zamówienia 42319000)
- 11.2: uszczelka (Numer zamówienia 42310000)
- 11.3: Gniazdo zaworu do GD2 (Numer zamówienia 42315000)
- 12: Water connection (Numer zamówienia 48561000)*
- 13: Zestaw do przebrojenia (Numer zamówienia 38796000)*
- 14: Wsporniki nośne (Numer zamówienia 37304000)*
- 15: Kryza tłumiąca (Numer zamówienia 42300000)*
- 16: Retrofit kit for shower toilets Sensia Arena and IGS (Numer zamówienia 40899000)*

Akcesoria opcjonalne