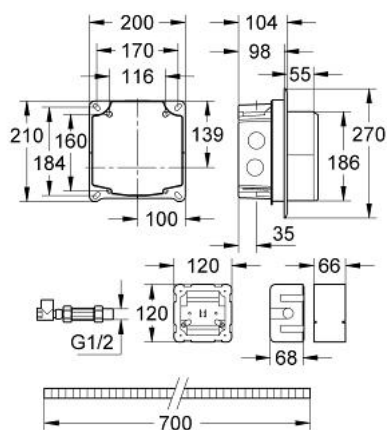


38 387 000 ZESTAW DO MONTAŻU SUROWEGO ELEKTRONIKI RADAROWEJ

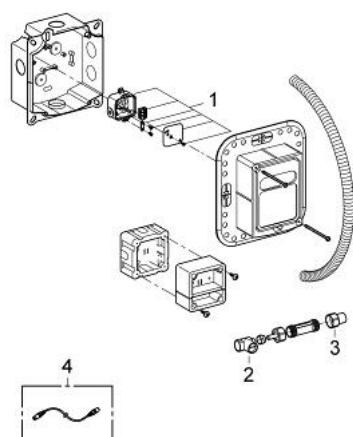


OPIS PRODUKTU

- do gotowego montażu elektroniki radarowej
- wbudowa w ścianę lub montaż zewnętrzny
- puszka do wbudowy czujnika radarowego 120 x 68 x 120 mm
- puszka do wbudowania sterownika 200 x 104 x 210 mm
- zabezpieczenie stanu surowego
- zestaw przyłączeniowy (wodny)
- blokada wstępna i rura przepływająca



38 387 000 ZESTAW DO MONTAŻU SUROWEGO ELEKTRONIKI RADAROWEJ



ELEMENTY ZAMIENNE, kwietnia 2008 – now

1: Transformer connecting box (Numer zamówienia 42279000)

2: blokada wstępna (Numer zamówienia 42226000)

3: złącze śrubowe wyjścia (Numer zamówienia 43263000)

4: kabel przedłużający (Numer zamówienia 36157000)*

Aksesoria opcjonalne