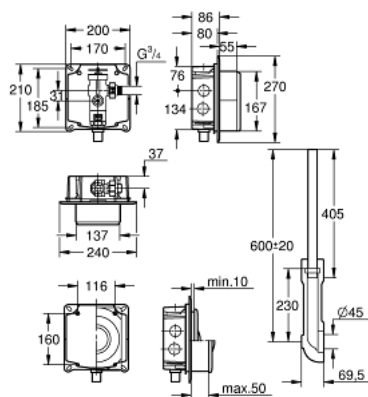


37 153 000 CIŚNIENIOWY AUTOMAT SPŁUKUJĄCY

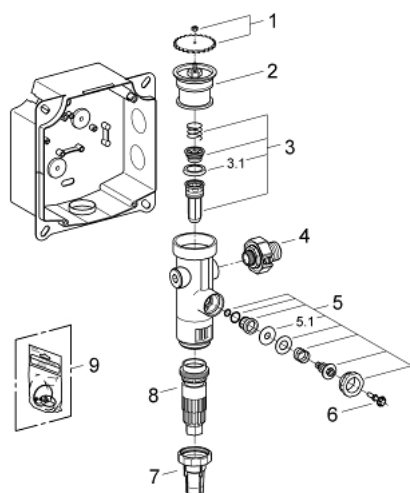


OPIS PRODUKTU

- Colour: chrom
- wbudowa w ścianę
- tylko do instalacji zasilającej DN 20
- blokada wstępna
- regulacja 6 - 9 l
- można stosować od 1,2 - 5,0 bar ciśnienia hydraulicznego
- z regulacją strumienia spłukującego
- puszka do wbudowy w ścianę z kolankiem przepływającym
- rura spłukująca z przestawialną wysokością
- bez przycisku uruchamiającego
- armatura I klasy głośności



37 153 000 CIŚNIENIOWY AUTOMAT SPŁUKUJĄCY



ELEMENTY ZAMIENNE, lipca 2008 – now

- 1: kółko (Numer zamówienia 43043000)
 - 2: pokrywa (Numer zamówienia 43122000)
 - 3: tłok (Numer zamówienia 43451000)
 - 3.1: pierścień samouszczelniający (Numer zamówienia 4376900M)
 - 4: blokada wstępna (Numer zamówienia 43405000)
 - 5: Zawór odciążający (Numer zamówienia 43422000)
 - 5.1: uszczelnienia (Numer zamówienia 4377300M)
 - 6: kołek uruchamiający (Numer zamówienia 43067000)
 - 7: króciec wyjścia (Numer zamówienia 43326000)
 - 8: dysza dławiąca (Numer zamówienia 43407000)
 - 9: zestaw uszczelek (Numer zamówienia 43012000)*
- Akcesoria opcjonalne