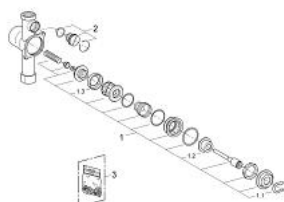


37 017 000 AUTOMAT SPŁUKUJĄCY DO PISUARU



ELEMENTY ZAMIENNE, stycznia 1995 – now

- 1: element wewnętrzny (Numer zamówienia 43812000)
- 1.1: płytka zabezpieczająca (Numer zamówienia 43091000)
- 1.2: uszczelnienia (Numer zamówienia 4376200M)
- 1.3: pierścień samouszczelniający (Numer zamówienia 4376500M)
- 2: blokada wstępna (Numer zamówienia 43392000)
- 3: zestaw uszczelek (Numer zamówienia 43719000)*

Akcesoria opcjonalne