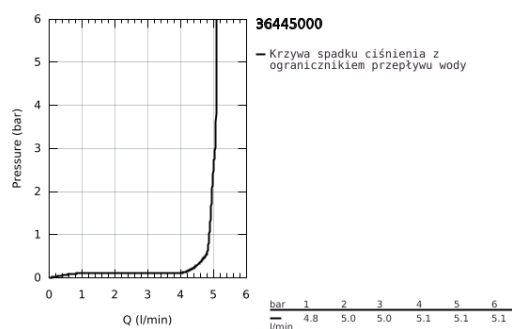
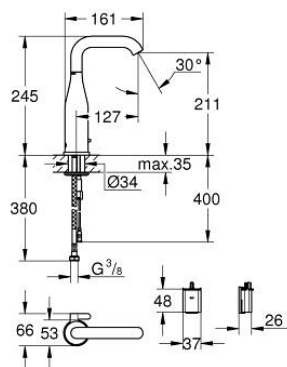


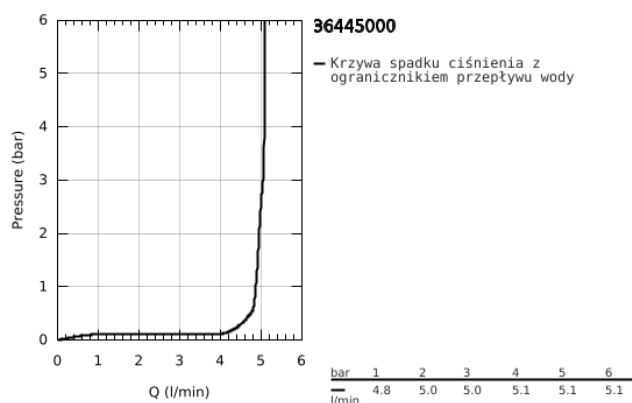
36 445 000 ESSENCE E UMYWALKOWA BATERIA ELEKTRONICZNA NA PODCZERWIEN' 1/2" Z MIESZACZEM I REGULOWANYM OGRANICZNIKIEM TEMPERATURY



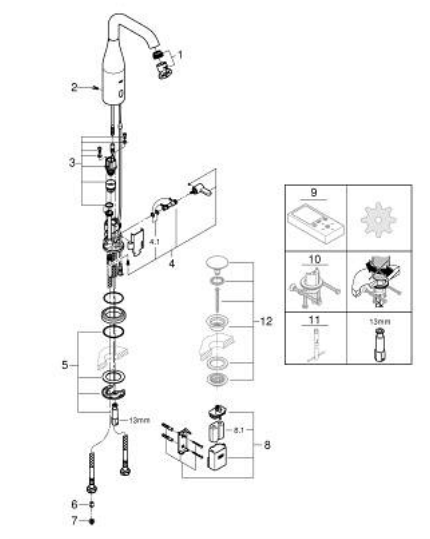
OPIS PRODUKTU

- Colour: chrom
- z czujnikiem podczerwieni do komunikacji dwukierunkowej do monitorowania, konfigurowania i celów serwisowych
- 6V bateria litowa, Typ CR-P2
- żywotność baterii: około 7 lat (150 załączeń/dzień)
- GROHE Long-Life trwała powłoka
- GROHE Water Saving mniejsze zużycie wody
- maksymalne natężenie przepływu (przy 3 barach): 5 l/min
- regulowany kąt obrotu 0° / 150° / 360°
- strumień laminarny
- giętkie węże przyłączeniowe
- zawór zwrotny
- sitka do zanieczyszczeń
- ze zintegrowanym elektrozaworem
- system szybkiego montażu
- wielostopniowy wskaźnik stanu baterii
- 7 programów wstępnych
- automatyczne spłukiwanie
- dezynfekcja termiczna
- tryb czyszczenia
- dodatkowe funkcje i precyzyjne ustawienia za pomocą pilota (36 407 001)
- znak CE
- I klasa głośności według normy DIN 4109
- klasa bezpieczeństwa IP 59K
- min. rekomendowane ciśnienie 1,0 bar

36 445 000 **ESSENCE E UMYWALKOWA BATERIA ELEKTRONICZNA NA PODCZERWIEŃ 1/2"**
Z
MIESZACZEM I REGULOWANYM OGRANICZNIKIEM TEMPERATURY



36 445 000 ESSENCE E UMYWALKOWA BATERIA ELEKTRONICZNA NA PODCZERWIŃ 1/2" Z MIESZACZEM I REGULOWANYM OGRANICZNIKIEM TEMPERATURY



ELEMENTY ZAMIENNE, kwietnia 2023 – now

- 1: Regulator strumienia (Numer zamówienia 48376000)
- 2: śruby (Numer zamówienia 4283100M)
- 3: zawór magnetyczny (Numer zamówienia 42479000)
- 4: dźwignia mieszająca (Numer zamówienia 42401000)
- 4.1: pierścień O (Numer zamówienia 4284000M)
- 5: Zestaw montażowy (Numer zamówienia 42400000)
- 6: Zawór zwrotny (Numer zamówienia 4257200M)
- 7: filtr (Numer zamówienia 4241300M)
- 8: Osłona baterii zasilającej z bateriami (Numer zamówienia 42393000)
- 8.1: Bateria (Numer zamówienia 42886000)
- 9: Pilot zdalnego sterowania (Numer zamówienia 36407001)*
- 10: Zabezpieczenie przed skręcaniem (Numer zamówienia 36276000)*
- 11: klucz nasadowy (Numer zamówienia 19017000)*
- 12: Zestaw odpływowy z korkiem typu naciśnij - otwórz (Numer zamówienia 65807000)*

Akcesoria opcjonalne