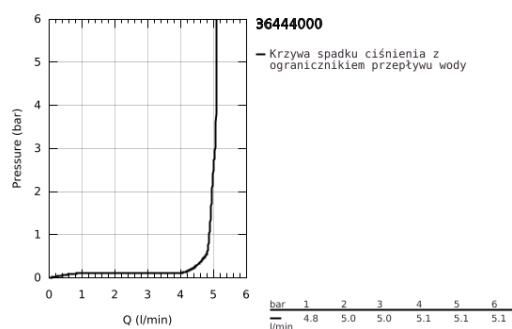
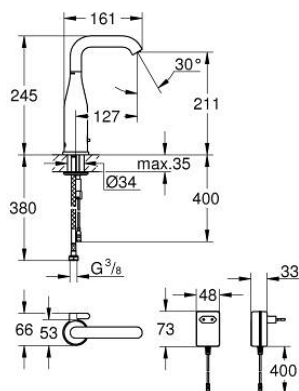


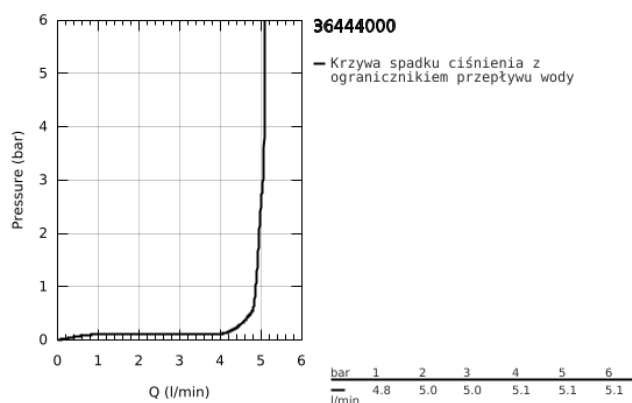
## 36 444 000 ESSENCE E UMYWALKOWA BATERIA ELEKTRONICZNA NA PODCZERWIŃ 1/2" Z MIESZACZEM I REGULOWANYM OGRANICZNIKIEM TEMPERATURY



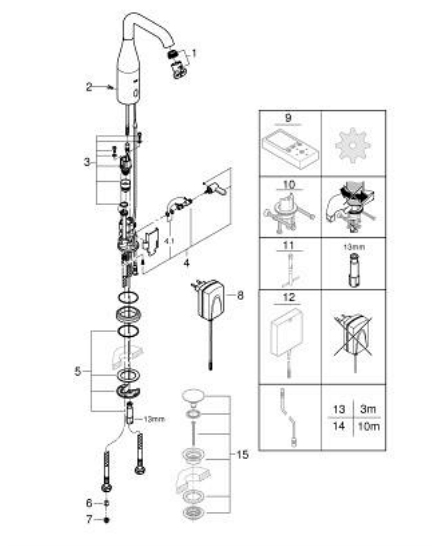
### OPIS PRODUKTU

- Colour: chrom
- z czujnikiem podczerwieni do komunikacji dwukierunkowej do monitorowania, konfigurowania i celów serwisowych
- z transformatorem 100-230 V AC, 50-60 Hz, 6 V DC
- GROHE Long-Life trwała powłoka
- regulowany kąt obrotu 0° / 150° / 360°
- GROHE Water Saving mniejsze zużycie wody
- maksymalne natężenie przepływu (przy 3 barach): 5 l/min
- giętkie węże przyłączeniowe
- zawór zwrotny
- sitka do zanieczyszczeń
- ze zintegrowanym elektrozaworem
- system szybkiego montażu
- 7 programów wstępnych
- automatyczne spłukiwanie
- dezynfekcja termiczna
- tryb czyszczenia
- dodatkowe funkcje i precyzyjne ustawienia za pomocą pilota (36 407 001)
- znak CE
- I klasa głośności według normy DIN 4109
- klasa bezpieczeństwa IP 59K
- min. rekomendowane ciśnienie 1,0 bar

36 444 000 **ESSENCE E UMYWALKOWA BATERIA ELEKTRONICZNA NA PODCZERWIŃ 1/2"**  
**Z**  
**MIESZACZEM I REGULOWANYM OGRANICZNIKIEM TEMPERATURY**



## 36 444 000 ESSENCE E UMYWALKOWA BATERIA ELEKTRONICZNA NA PODCZERWIŃ 1/2" Z MIESZACZEM I REGULOWANYM OGRANICZNIKIEM TEMPERATURY



### ELEMENTY ZAMIENNE, kwietnia 2023 – now

- 1: Regulator strumienia (Numer zamówienia 48376000)
- 2: śruby (Numer zamówienia 4283100M)
- 3: zawór magnetyczny (Numer zamówienia 42479000)
- 4: dźwignia mieszająca (Numer zamówienia 42401000)
- 4.1: pierścień O (Numer zamówienia 4284000M)
- 5: Zestaw montażowy (Numer zamówienia 42400000)
- 6: Zawór zwrotny (Numer zamówienia 4257200M)
- 7: filtr (Numer zamówienia 4241300M)
- 8: Zasilacz (Numer zamówienia 42388000)
- 9: Pilot zdalnego sterowania (Numer zamówienia 36407001)\*
- 10: Zabezpieczenie przed skręcaniem (Numer zamówienia 36276000)\*
- 11: klucz nasadowy (Numer zamówienia 19017000)\*
- 12: Moduł zasilania (Numer zamówienia 36338000)\*
- 13: Kabel przedłużający (Numer zamówienia 36340000)\*
- 14: Kabel przedłużający (Numer zamówienia 36341000)\*
- 15: Zestaw odpływowy z korkiem typu naciśnij - otwórz (Numer zamówienia 65 807000)\*

Akcesoria opcjonalne