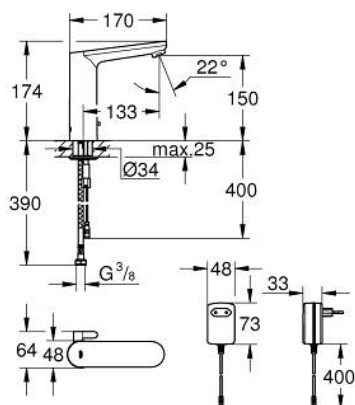
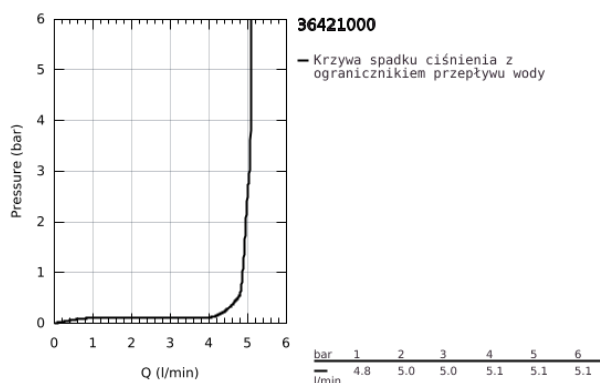


**36 421 000 EUROSMART COSMOPOLITAN E UMYWALKOWA BATERIA ELEKTRONICZNA
NA PODCZERWIEŃ 1/2"**
ROZMIAR L
Z MIESZACZEM I REGULOWANYM OGRANICZNIKIEM TEMPERATURY

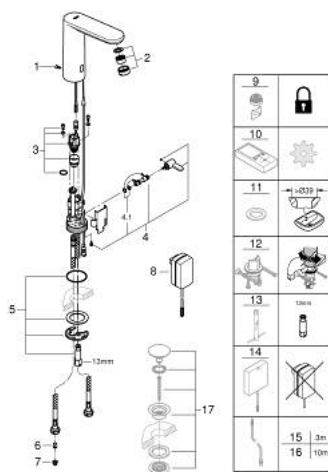


OPIS PRODUKTU

- Colour: chrom
- z czujnikiem podczerwieni do komunikacji dwukierunkowej do monitorowania, konfigurowania i celów serwisowych
- z transformatorem 100-230 V AC, 50-60 Hz, 6 V DC
- GROHE Long-Life trwała powłoka
- GROHE Water Saving perlator 5,7 l/min
- giętkie węże przyłączeniowe
- zawór zwrotny
- sitka do zanieczyszczeń
- ze zintegrowanym elektrozaworem
- system szybkiego montażu
- 7 programów wstępnych
- automatyczne spłukiwanie
- dezynfekcja termiczna
- tryb czyszczenia
- dodatkowe funkcje i precyzyjne ustawienia za pomocą pilota (36 407 001)
- znak CE
- I klasa głośności według normy DIN 4109
- klasa bezpieczeństwa IP 59K
- min. rekomendowane ciśnienie 1,0 bar



36 421 000 **EUROSMART COSMOPOLITAN E UMYWALKOWA BATERIA ELEKTRONICZNA
NA PODCZERWIŃ 1/2"**
ROZMIAR L
Z MIESZACZEM I REGULOWANYM OGRANICZNIKIEM TEMPERATURY



ELEMENTY ZAMIENNE, maja 2023 – now

- 1: śruby (Numer zamówienia 4283100M)
- 2: Perlator (Numer zamówienia 48159000)
- 3: zawór magnetyczny (Numer zamówienia 42479000)
- 4: dźwignia mieszająca (Numer zamówienia 42401000)
- 4.1: pierścień O (Numer zamówienia 4284000M)
- 5: Zestaw montażowy (Numer zamówienia 42400000)
- 6: Zawór zwrotny (Numer zamówienia 4257200M)
- 7: filtr (Numer zamówienia 4241300M)
- 8: Zasilacz (Numer zamówienia 42388000)
- 9: Perlator (Numer zamówienia 36133000)*
- 10: Pilot zdalnego sterowania (Numer zamówienia 36407001)*
- 11: Rozeta (Numer zamówienia 36370000)*
- 12: Zabezpieczenie przed skręcaniem (Numer zamówienia 36276000)*
- 13: klucz nasadowy (Numer zamówienia 19017000)*
- 14: Moduł zasilania (Numer zamówienia 36338000)*
- 15: Kabel przedłużający (Numer zamówienia 36340000)*
- 16: Kabel przedłużający (Numer zamówienia 36341000)*
- 17: Zestaw odpływowy z korkiem typu naciśnij - otwórz (Numer zamówienia 65807000)*

Akcesoria opcjonalne