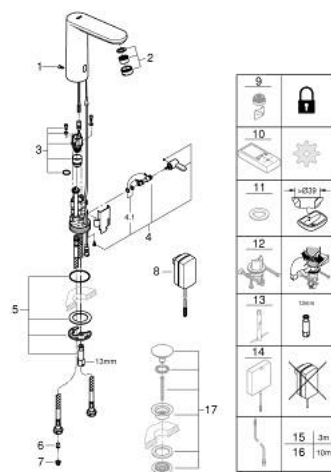


36 421 000 **EUROSMART COSMOPOLITAN E UMYWALKOWA BATERIA ELEKTRONICZNA
NA PODCZERWIŃ 1/2"**
ROZMIAR L
Z MIESZACZEM I REGULOWANYM OGRANICZNIKIEM TEMPERATURY

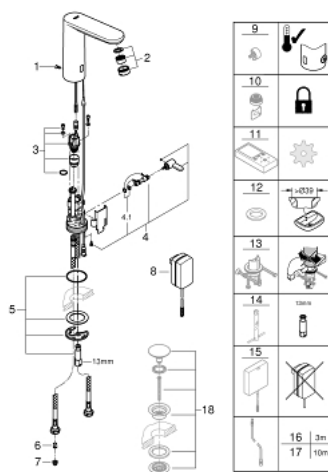


ELEMENTY ZAMIENNE, maja 2023 – now

- 1: śruby (Numer zamówienia 4283100M)
- 2: Perlator (Numer zamówienia 48159000)
- 3: zawór magnetyczny (Numer zamówienia 42479000)
- 4: dźwignia mieszająca (Numer zamówienia 42401000)
- 4.1: pierścień O (Numer zamówienia 4284000M)
- 5: Zestaw montażowy (Numer zamówienia 42400000)
- 6: Zawór zwrotny (Numer zamówienia 4257200M)
- 7: filtr (Numer zamówienia 4241300M)
- 8: Zasilacz (Numer zamówienia 42388000)
- 9: Perlator (Numer zamówienia 36133000)*
- 10: Pilot zdalnego sterowania (Numer zamówienia 36407001)*
- 11: Rozeta (Numer zamówienia 36370000)*
- 12: Zabezpieczenie przed skręcaniem (Numer zamówienia 36276000)*
- 13: klucz nasadowy (Numer zamówienia 19017000)*
- 14: Moduł zasilania (Numer zamówienia 36338000)*
- 15: Kabel przedłużający (Numer zamówienia 36340000)*
- 16: Kabel przedłużający (Numer zamówienia 36341000)*
- 17: Zestaw odpływowy z korkiem typu naciśnij - otwórz (Numer zamówienia 65807000)*

Akcesoria opcjonalne

**36 421 000 EUROSMART COSMOPOLITAN E UMYWALKOWA BATERIA ELEKTRONICZNA
NA PODCZERWIŃ 1/2"
ROZMIAR L
Z MIESZACZEM I REGULOWANYM OGRANICZNIKIEM TEMPERATURY**

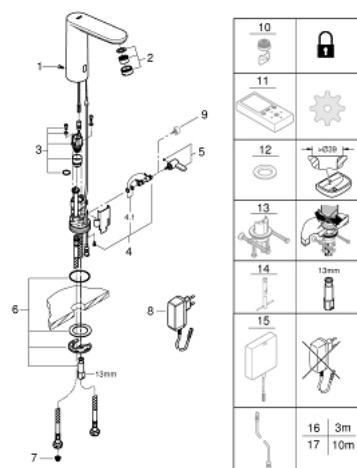


ELEMENTY ZAMIENNE, listopada 2020 – maja 2023

- 1: śruby (Numer zamówienia 4283100M)
- 2: Perlator (Numer zamówienia 48159000)
- 3: zawór magnetyczny (Numer zamówienia 42479000)
- 4: dźwignia mieszająca (Numer zamówienia 42401000)
- 4.1: pierścień O (Numer zamówienia 4284000M)
- 5: Zestaw montażowy (Numer zamówienia 42400000)
- 6: Zawór zwrotny (Numer zamówienia 4257200M)
- 7: filtr (Numer zamówienia 4241300M)
- 8: Zasilacz (Numer zamówienia 42388000)
- 9: Zakryty mieszacz (Numer zamówienia 42408000)*
- 10: Perlator (Numer zamówienia 36133000)*
- 11: Pilot zdalnego sterowania (Numer zamówienia 36407001)*
- 12: Rozeta (Numer zamówienia 36370000)*
- 13: Zabezpieczenie przed skręcaniem (Numer zamówienia 36276000)*
- 14: klucz nasadowy (Numer zamówienia 19017000)*
- 15: Moduł zasilania (Numer zamówienia 36338000)*
- 16: Kabel przedłużający (Numer zamówienia 36340000)*
- 17: Kabel przedłużający (Numer zamówienia 36341000)*
- 18: Zestaw odpływowy z korkiem typu naciśnij - otwórz (Numer zamówienia 65807000)*

Akcesoria opcjonalne

**36 421 000 EUROSMART COSMOPOLITAN E UMYWALKOWA BATERIA ELEKTRONICZNA
NA PODCZERWIŃ 1/2"
ROZMIAR L
Z MIESZACZEM I REGULOWANYM OGRANICZNIKIEM TEMPERATURY**



ELEMENTY ZAMIENNE, grudnia 2015 – listopada 2020

- 1: śruby (Numer zamówienia 4283100M)
- 2: Perlator (Numer zamówienia 48159000)
- 3: zawór magnetyczny (Numer zamówienia 42479000)
- 4: trzpień mieszacza (Numer zamówienia 42402000)
- 4.1: pierścień O (Numer zamówienia 4284000M)
- 5: dźwignia mieszająca (Numer zamówienia 42401000)
- 5.1: pierścień O (Numer zamówienia 4284000M)
- 6: Zestaw montażowy (Numer zamówienia 42400000)
- 7: filtr (Numer zamówienia 4241300M)
- 8: Zasilacz (Numer zamówienia 42388000)
- 9: Zakryty mieszacz (Numer zamówienia 42408000)*
- 10: Perlator (Numer zamówienia 36133000)*
- 11: Pilot zdalnego sterowania (Numer zamówienia 36407001)*
- 12: Rozeta (Numer zamówienia 36370000)*
- 13: Zabezpieczenie przed skręcaniem (Numer zamówienia 36276000)*
- 14: klucz nasadowy (Numer zamówienia 19017000)*
- 15: Moduł zasilania (Numer zamówienia 36338000)*
- 16: Kabel przedłużający (Numer zamówienia 36340000)*
- 17: Kabel przedłużający (Numer zamówienia 36341000)*

Akcesoria opcjonalne