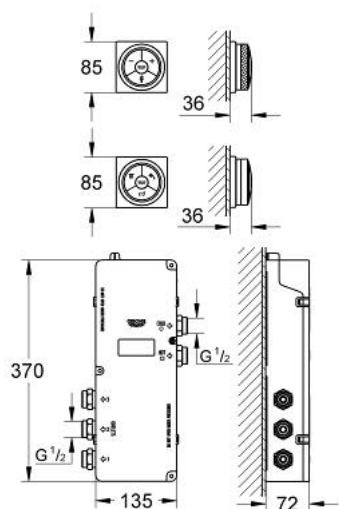


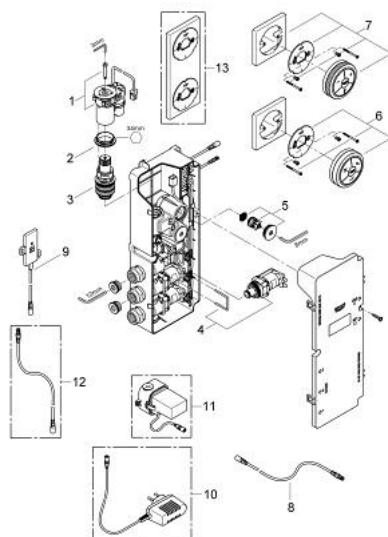
36 344 000 GROHE F-DIGITAL ELEKTRONICZNY STEROWNIK I PRZELĄCZNIK Z PODSTAWĄ



OPIS PRODUKTU

- Colour: chrom
- zawiera elektroniczny termostat
- elektroniczny sterownik
- technologia bezprzewodowa
- kontrola temperatury i przepływu
- funkcja pauzy
- funkcja pamięci
- sygnalizacja LED: wizualna informacja o osiągnięciu żądanej temperatury
- elektroniczny przełącznik
- przełączanie: deszczownica, słuchawka prysznicowa i wylewka wannowa
- technologia bezprzewodowa
- sygnalizacja wyjścia LED
- podtylny element termostatyczny
- przyłącza wody ciepłej i zimnej 1/2"
- 3 wyjścia wody 1/2"
- transponder sygnału do sterownika i elementu termostatycznego z kablem 3m
- GROHE TurboStat elektronicznie sterowana głowica termostatyczna
- Modyfikowalne ustawienie początkowe
- automatyczny wyłącznik bezpieczeństwa po 20 min
- GROHE SafeStop przy 38°C
- GROHE Long-Life trwała powłoka
- GROHE Water Saving mniejsze zużycie wody
- wymagany:
- zasilacz do zabudowy 36 078 000 lub zasilacz z wtyczką 65 790 000 (zamawiany osobno)
- min. rekomendowane ciśnienie 1,0 bar

36 344 000 GROHE F-DIGITAL ELEKTRONICZNY STEROWNIK I PRZEŁĄCZNIK Z PODSTAWĄ



ELEMENTY ZAMIENNE, lutego 2011 – now

- 1: napęd nastawnika (Numer zamówienia 42337000)
- 2: pierścień mocujący (Numer zamówienia 47765000)
- 3: Głowica termostatyczna 3/4" (Numer zamówienia 47881000)
- 4: zawór magnetyczny (Numer zamówienia 42340000)
- 5: Zawór zwrotny (Numer zamówienia 47753000)
- 6: Pilot zdalnego sterowania (Numer zamówienia 48114000)
- 7: Elektroniczny sterownik z kwadratową podstawą (Numer zamówienia 36355000)
- 8: Kabel podłączeniowy (Numer zamówienia 47727000)
- 9: antena (Numer zamówienia 36356000)
- 10: Zasilacz z wtyczką 230 V (Numer zamówienia 65790000)*
- 11: Zasilacz 110-240 V (Numer zamówienia 36078000)*
- 12: Kabel podłączeniowy (Numer zamówienia 65815000)*
- 13: Podstawka pod elektroniczny sterownik i przełącznik (Numer zamówienia 40548000)*

Akcesoria opcjonalne