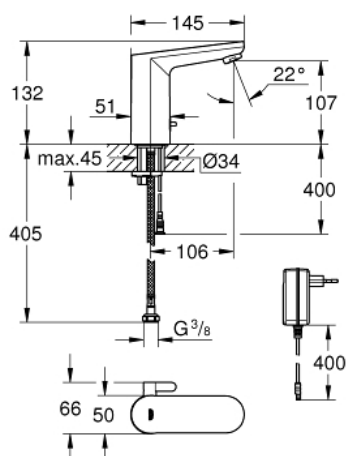
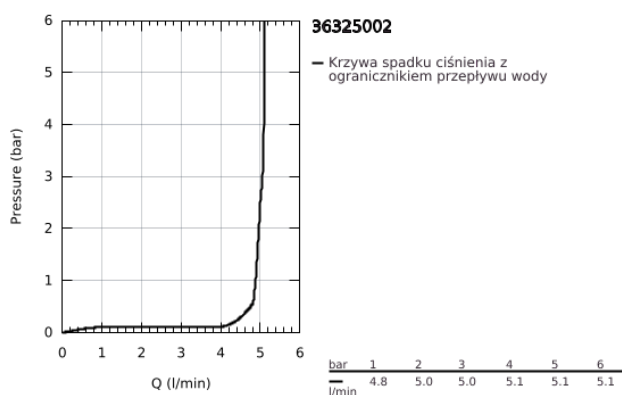


36 325 002 EUROSMART COSMOPOLITAN E UMYWALKOWA BATERIA ELEKTRONICZNA NA PODCZERWIŃ 1/2" Z MIESZACZEM I REGULOWANYM OGRANICZNIKIEM TEMPERATURY

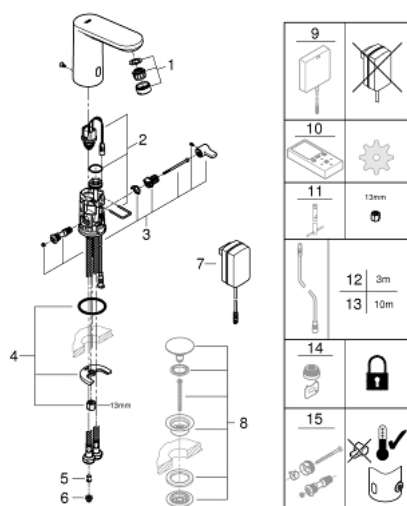


OPIS PRODUKTU

- Colour: chrom
- z czujnikiem podczerwieni do komunikacji dwukierunkowej do monitorowania, konfigurowania i celów serwisowych
- z transformatorem 100-230 V AC, 50-60 Hz, 6 V DC
- GROHE Water Saving mniejsze zużycie wody
- maksymalne natężenie przepływu (przy 3 barach): 5 l/min
- giętkie węże przyłączeniowe
- zawór zwrotny
- sitka do zanieczyszczeń
- ze zintegrowanym elektrozaworem
- system szybkiego montażu
- 7 programów wstępnych
- automatyczne spłukiwanie
- dezynfekcja termiczna
- tryb czyszczenia
- dodatkowe funkcje i precyzyjne ustawienia za pomocą pilota (36 407 001)
- znak CE
- I klasa głośności według normy DIN 4109
- klasa bezpieczeństwa IP 59
- min. rekomendowane ciśnienie 1,0 bar
- zastępuje 36 325 001



36 325 002 EUROSMART COSMOPOLITAN E UMYWALKOWA BATERIA ELEKTRONICZNA NA PODCZERWIŃ 1/2" Z MIESZACZEM I REGULOWANYM OGRANICZNIKIEM TEMPERATURY



ELEMENTY ZAMIENNE, sierpnia 2014 – now

- 1: Perlator (Numer zamówienia 48159000)
- 2: zawór magnetyczny (Numer zamówienia 42479000)
- 3: mixer spindle + lever (Numer zamówienia 42623000)
- 4: Przeciwzłazcze śrubowe (Numer zamówienia 46249000)
- 5: Zawór zwrotny (Numer zamówienia 4257200M)
- 6: filtr (Numer zamówienia 4241300M)
- 7: Zasilacz (Numer zamówienia 42388000)
- 8: Zestaw odpływowy z korkiem typu naciśnij - otwórz (Numer zamówienia 658 07000)*
- 9: Moduł zasilania (Numer zamówienia 36338000)*
- 10: Pilot zdalnego sterowania (Numer zamówienia 36407001)*
- 11: klucz nasadowy (Numer zamówienia 19017000)*
- 12: Kabel przedłużający (Numer zamówienia 36340000)*
- 13: Kabel przedłużający (Numer zamówienia 36341000)*
- 14: Perlator (Numer zamówienia 36133000)*
- 15: cap (Numer zamówienia 42624000)*

Akcesoria opcjonalne