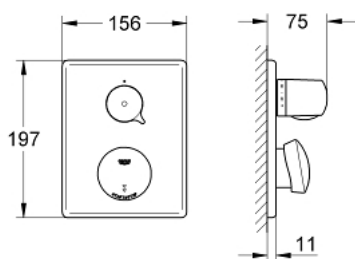


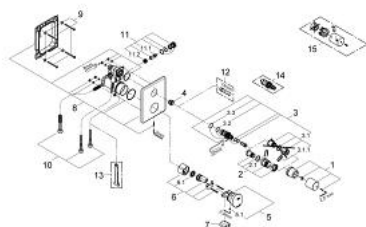
36 247 000 EURODISC SE TERMOSTAT PRYSZNICOWY SAMOZAMYKAJĄCY 1/2"



OPIS PRODUKTU

- Colour: chrom
- 6V bateria litowa, Typ CR-P2
- GROHE Long-Life trwała powłoka
- GROHE TurboStat głowica termostatyczna
- pokrętko z wyborem temperatury z blokadą bezpieczeństwa pomiędzy 35°C i 45°C
- zawór zwrotny
- sitka do zanieczyszczeń
- funkcja start-stop
- elektroniczna kontrola czasu pracy
- aktywowane funkcje
- czas wypływu wody 2 sek. - 30 min.
- automatyczne spłukiwanie: 5 min. po 3 dniach bez uruchamiania
- opcja długotrwałego przepłukiwania w celu dezynfekcji termicznej: 3,5 min. lub 11 min.
- do montażu z elementem podtynkowym (zamawiany osobno):
- 36 014 000
- znak CE
- I klasa głośności według normy DIN 4109
- klasa bezpieczeństwa IP 55

36 247 000 EURODISC SE TERMOSTAT PRYSZNICOWY SAMOZAMYKAJĄCY 1/2"



ELEMENTY ZAMIENNE, lipca 2011 – now

- 1: pokrętko ze skalą (Numer zamówienia 47409000)
 - 2: Pierścień oporowy (Numer zamówienia 47641000)
 - 2.1: klamra mocująca (Numer zamówienia 0574400M)
 - 3: Termoelement 1/2" (Numer zamówienia 47217000)
 - 3.1: pierścień oporowy i nakrętka nastawna (Numer zamówienia 47300000)
 - 3.1.1: klamra mocująca (Numer zamówienia 0574400M)
 - 3.2: O-ring Ø21 x Ø2 (Numer zamówienia 0599900M)
 - 3.3: O-ring Ø24 x Ø2 (Numer zamówienia 0119600M)
 - 4: gniazdo (Numer zamówienia 01460000)
 - 5: Głowica (Numer zamówienia 43497000)
 - 5.1: śruba (Numer zamówienia 4346200M)
 - 6: zawór magnetyczny (Numer zamówienia 43532000)
 - 6.1: sitko do zanieczyszczeń (Numer zamówienia 42798000)
 - 7: Bateria (Numer zamówienia 42886000)
 - 8: Przycisk uruchamiający (Numer zamówienia 43541000)
 - 9: Zestaw mocujący (Numer zamówienia 4308500M)
 - 10: zestaw węża przyłączeniowego (Numer zamówienia 43566000)
 - 11: Zawór zwrotny (Numer zamówienia 43433000)
 - 11.1: Zawór zwrotny (Numer zamówienia 4343200M)
 - 11.2: sitko do zanieczyszczeń (Numer zamówienia 4329600M)
 - 12: klucz nasadowy (Numer zamówienia 19070000)*
 - 13: Klucz do demontażu (Numer zamówienia 19132000)*
 - 14: termoelement do odwrotnych przyłączy (Numer zamówienia 47657000)*
 - 15: Pokrętko regulacji temperatury, metalowe (Numer zamówienia 47763000)*
- Akcesoria opcjonalne