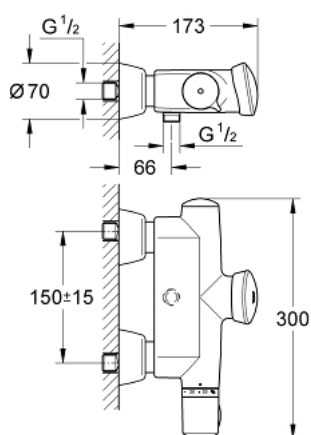


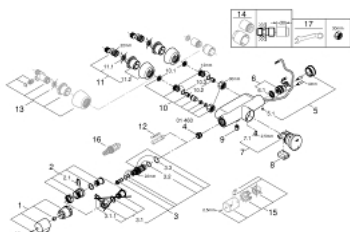
36 245 000 **EURODISC SE TERMOSTAT PRYSZNICOWY
SAMOZAMYKAJĄCY 1/2"**



OPIS PRODUKTU

- Colour: chrom
- naścienna
- 6V bateria litowa, Typ CR-P2
- GROHE Long-Life trwała powłoka
- GROHE TurboStat głowica termostaticzna
- obudowa metalowa w wersji GROHE CoolTouch
- pokrętko z wyborem temperatury z blokadą bezpieczeństwa pomiędzy 35°C i 45°C
- zawór zwrotny
- sitka do zanieczyszczeń
- wyjście na dole 1/2"
- funkcja start-stop
- elektroniczna kontrola czasu pracy
- aktywowane funkcje
- czas wypływu wody 2 sek. - 30 min.
- automatyczne spłukiwanie: 5 min. po 3 dniach bez uruchamiania
- opcja długotrwałego przepłukiwania w celu dezynfekcji termicznej: 3,5 min. lub 11 min.
- znak CE
- klasa bezpieczeństwa IP 69K
- min. rekomendowane ciśnienie 1,0 bar

36 245 000 EURODISC SE TERMOSTAT PRYSZNICOWY SAMOZAMYKAJĄCY 1/2"



ELEMENTY ZAMIENNE, czerwca 2008 – now

- 1: pokrętko ze skalą (Numer zamówienia 47409000)
 - 2: Pierścień oporowy (Numer zamówienia 47641000)
 - 2.1: klamra mocująca (Numer zamówienia 0574400M)
 - 3: Termoelement 1/2" (Numer zamówienia 47217000)
 - 3.1: pierścień oporowy i nakrętka nastawna (Numer zamówienia 47300000)
 - 3.1.1: klamra mocująca (Numer zamówienia 0574400M)
 - 3.2: O-ring Ø21 x Ø2 (Numer zamówienia 0599900M)
 - 3.3: O-ring Ø24 x Ø2 (Numer zamówienia 0119600M)
 - 4: gniazdo (Numer zamówienia 01460000)
 - 5: nakładka (Numer zamówienia 43384000)
 - 5.1: śruba (Numer zamówienia 4346200M)
 - 6: zawór magnetyczny (Numer zamówienia 42323000)
 - 6.1: sitko do zanieczyszczeń (Numer zamówienia 42798000)
 - 7: Głowica (Numer zamówienia 43497000)
 - 7.1: śruba (Numer zamówienia 4346200M)
 - 8: Bateria (Numer zamówienia 42886000)
 - 9: Zawór zwrotny (Numer zamówienia 08565000)
 - 10: złącze śrubowe przyłącza (Numer zamówienia 47643000)
 - 10.1: sitko do zanieczyszczeń (Numer zamówienia 0726400M)
 - 10.2: Zawór zwrotny (Numer zamówienia 08565000)
 - 10.3: O-ring Ø17 x Ø2 (Numer zamówienia 0305500M)
 - 11: Przyłącze S (Numer zamówienia 12058000)
 - 11.1: uszczelka (Numer zamówienia 0138600M)
 - 11.2: Covering escutcheon (Numer zamówienia 45545000)
 - 12: klucz nasadowy (Numer zamówienia 19070000)*
 - 13: Przyłącze S (Numer zamówienia 12051000)*
 - 14: zestaw przedłużek, 30 mm (Numer zamówienia 46238000)*
 - 15: metalowe pokrętko z termostatem (Numer zamówienia 47639000)*
 - 15: Pokrętko regulacji temperatury, metalowe (Numer zamówienia 47763000)*
 - 16: termoelement do odwrotnych przyłączy (Numer zamówienia 47657000)*
 - 17: klucz specjalny (Numer zamówienia 19377000)*
- Akcesoria opcjonalne